

6月からガレージ法が適用

車庫証明が必要で

「道路は駐車場ではありませんぞ」



ここでは消防車も入れません—専用の駐車場が必要です

いよいよガレージ法（または保有者等がなまほりの年間約三万台が、約万台の備置の施行が一部改正され、自動車が増え、これらガレージが不足する。京都市では京都市の車庫保有者は既に約十万台に達している。このため、ガレージ法が適用される。六月からの改正の主な内容は、自らの場所を確保し、このため、ガレージ法が適用される。六月からの改正の主な内容は、自らの場所を確保し、このため、ガレージ法が適用される。

（1）道路以外の場所、保管場所を確保しなければならない。ただし、私有地であっても、道路として一般交通に利用されている場所はいけません。

（2）保管場所の形としては、ガレージであっても、倉庫、露天、空地でも構いません。ただし、倉庫の場合、荷物が入っている自動車は、保管場所として認められません。

（3）ガレージ証明の自動車は、軽自動車、小型特殊自動車、二輪車で、城陽市街の国道二十四号線までの約六・六キロメートルです。

この交保バスは、京都市伏見区の桂小阪と、安田地区の京都府道一四号線と、安田地区の東部を走る。府道一四号線の手前から南へ向って、府道一四号線と交差する。国道二十四号線までの約六・六キロメートルです。

大久保バイパスが開通

国道24号線の交通緩和に期待

工事昭和四十四年から、約三十億円の工費で完成した。このバイパスの開通で、国道二十四号線の交通の緩和が期待されています。

大久保バイパスの開通により、国道二十四号線の交通が緩和され、大久保地区の交通がスムーズになります。



道中の広い大久保バイパス—国道大久保交差点の交通緩和に役立っています (安田地区で)

「よい自然環境を守って」

市民の生活環境調査の結果から(その2)

市民の生活環境調査の結果から、自然環境の重要性が認識されています。市民は、自然環境を保護し、よい生活環境を守りたいと考えています。

調査の結果、市民は自然環境の悪化を懸念しています。特に、大気汚染、騒音、振動などが問題視されています。

生活環境の状況

市民の生活環境調査の結果から、自然環境の重要性が認識されています。市民は、自然環境を保護し、よい生活環境を守りたいと考えています。

調査の結果、市民は自然環境の悪化を懸念しています。特に、大気汚染、騒音、振動などが問題視されています。

まわりの環境に満足していますか

市民の生活環境調査の結果から、自然環境の重要性が認識されています。市民は、自然環境を保護し、よい生活環境を守りたいと考えています。

調査の結果、市民は自然環境の悪化を懸念しています。特に、大気汚染、騒音、振動などが問題視されています。

市民相談室に年間四八一件も

市民相談室は、市民の意見を聴く重要な窓口です。今年度は年間四十八件の相談が寄せられました。

相談の内容は、生活環境、福祉、教育など多岐にわたります。

ごみと市民の声

市民は、ごみ問題に関心を持っています。ごみの減量と分別が求められています。

市民の声として、ごみ問題の解決策が求められています。

市民の生活環境調査の結果から、自然環境の重要性が認識されています。市民は、自然環境を保護し、よい生活環境を守りたいと考えています。

調査の結果、市民は自然環境の悪化を懸念しています。特に、大気汚染、騒音、振動などが問題視されています。

市民の生活環境調査の結果から、自然環境の重要性が認識されています。市民は、自然環境を保護し、よい生活環境を守りたいと考えています。

調査の結果、市民は自然環境の悪化を懸念しています。特に、大気汚染、騒音、振動などが問題視されています。

- ▽本庁舎一階 市民相談室、市民課、保健課、福祉課、生涯学習課、市民課、保健課、福祉課、生涯学習課
- ▽本庁舎二階 市民課、保健課、福祉課、生涯学習課、市民課、保健課、福祉課、生涯学習課
- ▽本庁舎三階 市民課、保健課、福祉課、生涯学習課、市民課、保健課、福祉課、生涯学習課
- ▽本庁舎四階 市民課、保健課、福祉課、生涯学習課、市民課、保健課、福祉課、生涯学習課
- ▽本庁舎五階 市民課、保健課、福祉課、生涯学習課、市民課、保健課、福祉課、生涯学習課
- ▽本庁舎六階 市民課、保健課、福祉課、生涯学習課、市民課、保健課、福祉課、生涯学習課
- ▽本庁舎七階 市民課、保健課、福祉課、生涯学習課、市民課、保健課、福祉課、生涯学習課
- ▽本庁舎八階 市民課、保健課、福祉課、生涯学習課、市民課、保健課、福祉課、生涯学習課
- ▽本庁舎九階 市民課、保健課、福祉課、生涯学習課、市民課、保健課、福祉課、生涯学習課
- ▽本庁舎十階 市民課、保健課、福祉課、生涯学習課、市民課、保健課、福祉課、生涯学習課

機構を一部改革

福祉事務所など各課の配置も少しかわります

市役所の機構を一部改革し、福祉事務所など各課の配置も少しかわります。

改革の目的は、業務の効率化と市民サービスの向上です。

あなたのスウィングをビデオがアドバイス

総合練習場

オートセッターシステム設置
打席数33打席
駐車場100台収容
喫茶部(一般の方も利用出来ます)



株式会社

神明ビル

宇治市神明宮北50
電話 宇治(0774)22-4240(代表)

市議会だより

四月の議会、各委員会の議案のほか、当面する前住宅用地問題、第二種住居用地問題等について各協議会等を通じて協議を進め、また、対外的には近接市議会議長会定期総会開会等も正副議長を議長として行われ、また、

十八年度建設部事業計画及び宇治市用地問題等に関する指導要綱案(案)について協議を進め、また、市道等に関する協議等も進められ、

二十四日は残りの件の協議等も進められ、

二十五日は残りの件の協議等も進められ、

二十六日は残りの件の協議等も進められ、

二十七日は残りの件の協議等も進められ、

二十八日は残りの件の協議等も進められ、

二十九日は残りの件の協議等も進められ、

三十日は残りの件の協議等も進められ、

三十一日は残りの件の協議等も進められ、

三十二日は残りの件の協議等も進められ、

日本住宅公団の団地計画や 宅地開発指導要綱等を討議

本市では、宅地開発等に関する指導要綱を改正するに当たり、

本市では、宅地開発等に関する指導要綱を改正するに当たり、

本市では、宅地開発等に関する指導要綱を改正するに当たり、

本市では、宅地開発等に関する指導要綱を改正するに当たり、

本市では、宅地開発等に関する指導要綱を改正するに当たり、

本市では、宅地開発等に関する指導要綱を改正するに当たり、

本市では、宅地開発等に関する指導要綱を改正するに当たり、

本市では、宅地開発等に関する指導要綱を改正するに当たり、

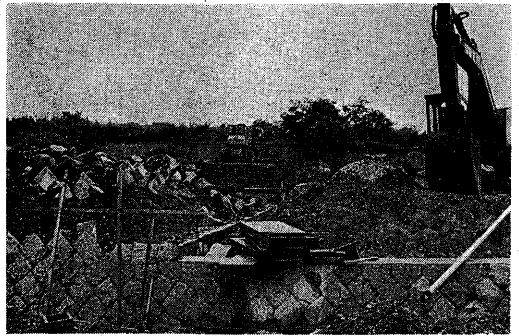
本市では、宅地開発等に関する指導要綱を改正するに当たり、

本市では、宅地開発等に関する指導要綱を改正するに当たり、

宅地開発指導要綱を改正

公共施設の整備を開発者に義務づけ

緑ゆたかな 住みよい 町づくりをめざす



まよも市内のあちこちで開発がすすんでいる (南波町で)

宇治市では、宅地開発等に関する指導要綱を改正するに当たり、

宇治市では、宅地開発等に関する指導要綱を改正するに当たり、

宇治市では、宅地開発等に関する指導要綱を改正するに当たり、

宇治市では、宅地開発等に関する指導要綱を改正するに当たり、

宇治市では、宅地開発等に関する指導要綱を改正するに当たり、

宇治市では、宅地開発等に関する指導要綱を改正するに当たり、

宇治市では、宅地開発等に関する指導要綱を改正するに当たり、

宇治市では、宅地開発等に関する指導要綱を改正するに当たり、

宇治市では、宅地開発等に関する指導要綱を改正するに当たり、

指導要綱のあらまし

指導要綱のあらまし

指導要綱のあらまし

指導要綱のあらまし

指導要綱のあらまし

指導要綱のあらまし

指導要綱のあらまし

指導要綱のあらまし

請願の 出し方は

請願の出し方は

請願の出し方は

請願の出し方は

請願の出し方は

請願の出し方は

請願の出し方は

消費者「11」

消費者の権利を守るためのマーク

- ① 公正マーク
- ② 安全マーク
- ③ 品質マーク
- ④ 環境マーク
- ⑤ 健康マーク
- ⑥ 安全マーク
- ⑦ 品質マーク
- ⑧ 環境マーク
- ⑨ 健康マーク

消費者の権利を守るためのマーク

製造 フエロアロイ

栗村金属工業株式会社

宇治市宇治樋ノ尻111番地
電話 21-3114 (代表)

在宅障害児を

訪問指導教育

—京都府—

「訪問指導教育」は、在宅にありながら、教育を受ける権利が保障されている。この制度は、障害児の教育を受ける権利を保障し、教育指導を行うものである。対象となる方は、7歳以上15歳未満の児童で、在宅にありながら、教育を受ける権利が保障されている。この制度は、障害児の教育を受ける権利を保障し、教育指導を行うものである。対象となる方は、7歳以上15歳未満の児童で、在宅にありながら、教育を受ける権利が保障されている。

「福祉年金状況届」

届けをしなれば一年間福祉年金は受けられません

70歳以上の老人が、障害年金を受けようとする場合は、毎年「福祉年金状況届」を提出する必要があります。この届は、6月6日まで提出してください。

6月6日までに

老人医療の申請を

申請が急務です。申請書は、申請者の住所を管轄する保健所へ提出してください。申請書には、申請者の年齢、障害の種類、医療費の状況などを記載する必要があります。

必ず受けよう

日本脳炎予防接種

日本脳炎は、日本に特有な感染症です。予防接種を受けることで、感染を防ぐことができます。接種場所は、各保健所や小児科クリニックです。

日本脳炎予防接種の日程表

会場	1回目	2回目
館内区館内児童館	5.28	6.4
民地児童館	5.29	6.5
公民館	5.30	6.6
公民館	5.31	6.7
公民館	6.1	6.8
公民館	6.2	6.9
公民館	6.3	6.10
公民館	6.4	6.11
公民館	6.5	6.12
公民館	6.6	6.13
公民館	6.7	6.14
公民館	6.8	6.15
公民館	6.9	6.16
公民館	6.10	6.17
公民館	6.11	6.18
公民館	6.12	6.19
公民館	6.13	6.20
公民館	6.14	6.21
公民館	6.15	6.22
公民館	6.16	6.23
公民館	6.17	6.24
公民館	6.18	6.25
公民館	6.19	6.26
公民館	6.20	6.27

接種場所は、各保健所や小児科クリニックです。接種料金は無料です。

接種料金は無料です。接種場所は、各保健所や小児科クリニックです。

身体障害者の方の巡回更生相談

巡回更生相談は、身体障害者の方の生活相談や就業支援を行います。相談場所は、各保健所や福祉センターです。

市民の(スポーツ)教室

市民の(スポーツ)教室は、市民の健康増進と交流を目的としています。内容は、水泳、体操、ダンスなどです。参加費は無料です。

長期・低利住宅資金融資

長期・低利住宅資金融資は、住宅の購入やリフォームに利用できます。融資利率は低く、返済期間も長いです。

みんな伸び伸びと

みんな伸び伸びと炭を陶芸会。炭を焼く楽しみを共有し、陶芸の楽しさを体験してください。

炭を陶芸会

炭を陶芸会は、炭を焼く楽しみを共有し、陶芸の楽しさを体験してください。開催場所は、各公民館です。

所得制限額表

扶養家族等の数	限度額(47年の所得)		備考
	本人	配偶者または扶養義務者	
0人	430,000円以下	4,710,000円未満	所得制限額を超過した場合は、所得制限額に引き上げられる。
1人	520,000円	4,910,000円	
2人以上	520,000円(扶養家族等の数を除く)	4,910,000円(扶養家族等の数を除く)	

ピアノ

お子達に

新品は2年間の銀行ローンで

(例)	295,000円の現金正価
月払い	323,300円
頭金	68,000円
1回目	11,700円
2~24回目	10,600円

中古ピアノは現金

ヤマハ (71鍵)	70,000	
ヤマハ (81鍵)	90,000	ポロポロ
ヤマハ (81鍵)	110,000	
カワイ (81鍵)	140,000	
ヤマハ (81鍵)	165,000	マアママ
カワイ (81鍵)	170,000	
ヤマハ (81鍵)	180,000	
カワイ (81鍵)	180,000	ピカピカ
ヤマハ (81鍵)	210,000	

他にもあります
今春音大入学者の下取りのため
グランド入荷しだい納品可能

ピアノ生徒募集中

あなたのお近くのふたば教室で生徒さんを募集中です。お電話ください。

日本中・世界中のピアノと楽譜 ふたば楽器店

電話参上 (31) 8484 (32) 4224

木桶北島1 (国鉄木幡駅西口を北200m)