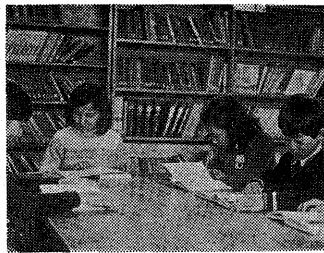
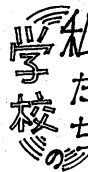


小鳥舎

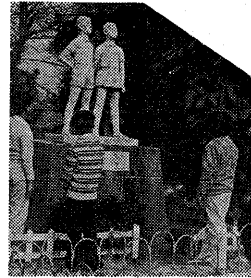


希望館(図書室)



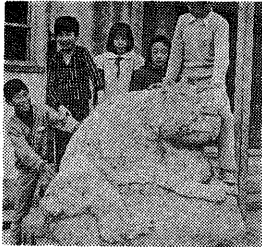
(その8)

菟道第二小
21学級 720名



希望の像

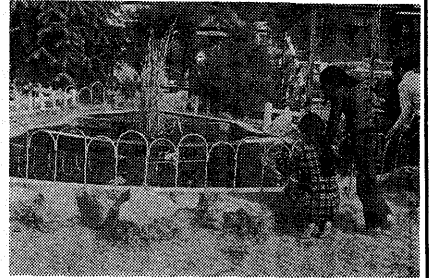
ほがらかに 清く正しく
希望の鐘の なるところ
とがのこたちの たくましさ
心のふるさと われらのほこり
あゝ 菟道第二小学校



白熊をpushこんで



児童鼓笛隊



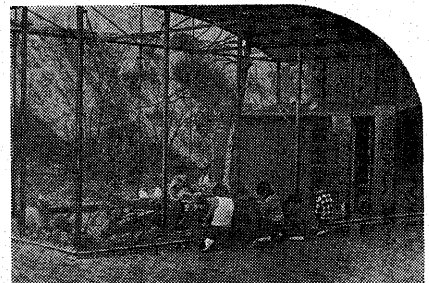
▲観覧池
▲動物飼育舎



▲水生植物園



手製のいろいろの日時計



▲動物飼育舎

国保財政に赤信号

運営協議会で審議

国保健康保険は、健康保険と社会保険の両方を合わせた総額が約一千五百億円に達しているが、病気の増加や高齢者の増加により、財政が逼迫している。運営協議会では、この状況を踏まえ、国保財政の健全化を図るための審議が行われた。協議会では、国保料の引き上げや、医療費の削減などについて話し合われた。また、国保の運営に関する情報も提供された。

危険な野つば

埋めたてには補助金

野つばの被害が深刻化している。特に埋めたての土地では、野つばの被害が拡大している。市では、野つばの被害を軽減するために、埋めたての土地に補助金を交付している。また、野つばの被害を軽減するための対策も検討されている。市民の方には、野つばの被害を軽減するために、埋めたての土地に補助金を交付していることをお知らせする。

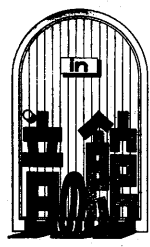
3月17日に 市民音楽祭

市民音楽祭は、3月17日に開催される。この日は、市民の音楽愛好者が集まり、演奏を行う。また、市民の音楽愛好者が集まり、演奏を行う。この日は、市民の音楽愛好者が集まり、演奏を行う。この日は、市民の音楽愛好者が集まり、演奏を行う。

青年赤十字奉仕団

青年赤十字奉仕団は、1月15日の成人のつどいに参加できなかった方を、記念品を希望の方は、教育委員会社会教育課までご連絡ください。先着順に贈呈します。

「音楽の心」を知っている人、音楽を愛する人なら私たちオーディオ・ショップとは、どこかでふれあっているにちがいありません。値上げ値上げの'74年でもこんな年こそ音楽を愛し、音楽を創り奏でるうのおいのある暮しを……



オーディオショップ
株式会社 森井電機

宇治市宇治一番78の2 TEL (0774) 22-2975 (代)

京都府知事許可(般-7 第378号)
(電気・管・電気通信・水道施設・消防施設各工事)
京都府知事登録-第460742号(電気工事業者)