

市の人口	
(平成4年11月1日現在)	
世帯数	61,115世帯 (前月比102世帯増)
人口	181,516人 (前月比201人増)
男	89,819人
女	91,697人



11/21
平成4年
(1992年)
第972号

発行 京都府宇治市
〒611 京都府宇治市
宇治琵琶33番地
電話 (0774)22-3141
編集 広報課
●毎月1日・11日・21日発行

11月2日
竣工式を開催

市役所新庁舎が完成



市制施行40周年記念事業として、平成2年6月から建設を進めてきた市役所新庁舎が、この程完成。11月2日に竣工式が行われました。総事業費は83億円、建物の概要は、鉄骨鉄筋コンクリート造り、地上8階・地下1階、高さ46.2m(塔屋)、延べ床面積18,579㎡。市民の皆さんにとって「分かりやすく、利用しやすい」新庁舎は、21世紀に向けた市政推進の拠点となります〔第4面に関連記事を掲載〕。



テープカットをする池本市長や野上市会議会議長ら(11月2日、新庁舎竣工式)

21世紀に向けて 飛躍・発展する拠点に



宇治市長 池本正夫

「みどり豊かな、住みたい、住んでよかった都市」の実現に向けて、市政を推進する拠点となる新庁舎が、このたび無事完成いたしました。建設に当たり、今日まで深いご理解とご協力を賜りました、市議会並びに市民の皆さんに厚くお礼申し上げます。

本市では、行政需要の多様化と事務事業の増大により、庁舎が狭くなり、事務所の分散などを余儀なくされ、皆さんに多大の不便をお掛けしてきました。そのため、昭和五十八年に建設した、議会を中心とした第一期庁舎との一体化を図りながら、市民サービスと事務効率の向上を旨とし、市制施行四十周年記念事業として、第二期庁舎を建設したものです。

新庁舎は、高齢者や障害者の皆さんをはじめ、市民の皆さんにとって「分かりやすく、利用しやすい」庁舎であることを最も大切に、高度情報化にも十分対応できるものとしています。

この新庁舎が、歴史と文化にはぐくまれ、二十一世紀に向けて飛躍・発展する京都府南部地域の中核都市・宇治市にふさわしいものとして、また、市民の皆さんが誇れるシンボルとして、末長く親しまれ、愛されることを願っています。



黒多 綺子



藤本 博



竹本 吉直



永谷三之丞

市民のひろば

市役所の代表番号は
☎22・3141です



OA講座

城南職業訓練センター
では、左表の講座を開きます。

講座名	期間	曜日	時間	回數(回)	定員(人)	受講料(円)
ワープロ(初級)	12/13~1/31	日	13:00~15:30	6	20	7,800
ワープロ(中級)	12/7~1/18	月・木	18:30~21:00	9	10	11,700
パソコン(0-9)基礎	12/19~1/16	水・土	18:30~21:00	6	10	7,800
パソコン(CANDY4)	12/8~12/25	火・金	18:30~21:00	6	10	7,800
パソコン(C言語初級)	12/21~1/28	月・木	18:30~21:00	8	20	10,400
パソコン(データベース)	12/8~1/29	火・金	18:30~21:00	12	10	15,600

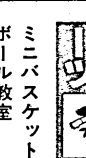
茶の作法教室

申し込み、問い合わせは市役所
〒747-0000(☎22・3141)へ。
11月30日(日)午後14時
15時~17時、3回、午
前10時~12時、宇治市
勤労福祉会館(受講料:1
500円)抹茶、菓子作り
▼定員:30名 講師:伊
藤孝子さん 申し込み:20日
0へ。



市民観光ツアー

▼とき:12月8日(日)午前
9時15分~午後3時(集合:
解散は観光センター)▼内
容:方楽歌謡巡り、茶道教室な
ど対象:市内住、在勤の
人定員:先着50人参加費
:無料(弁当、お茶は各自持
参)応募方法:往復はがき
郵送(〒747-0000)へ。



ミニバスケット ボール教室

▼とき:12月6日(日)午後
1時30分~午後4時(集合:
解散は観光センター)▼内
容:方楽歌謡巡り、茶道教室な
ど対象:市内住、在勤の
人定員:先着50人参加費
:無料(弁当、お茶は各自持
参)応募方法:往復はがき
郵送(〒747-0000)へ。



市民土曜講座

「食を考える」
▼とき:12月28日(日)午後
2時~4時(集合:中央
公民館)テーマ:野菜あれ
これ講師:京都文芸短期大
学教授・柳田君恵さん(問
合わせ:同館☎20・1441
1)へ。入場は無料。直接会
場へ。

不登校問題に関する 保護者学習会

テーマ 今日の不登校問題と親の役割
■12月1日(火) 午後2時~3時半 入場自由
■産業会館 1階多目的ホール 無料

お悩みの人、気軽にご参加ください
内容:講演、学習会、個別相談など
講師:京都大学保健管理センター講師
菅野信夫さん
(問い合わせ) 青少年婦人課(☎22・5162)

最近、増加の傾向にある
大腸がん。その自覚症状と
して挙げられるのが、便秘
と便通異常です。
早期発見のためには、普
段から
■便秘が気になる。便が出な
く、つらくなる。
■下痢や便秘を繰り返す。
■便が細くなる。
■便が細くならない。
■便が細くならない。
■便が細くならない。

大腸がん検診 申し込み 受け付け中

受診の要領は次のとおり
です。
現在、大腸がん検診実
施中。

【対象】40歳以上の市民
(申し込み:12月5日(日)
まで)胃がん検診会場が
高輪福祉課(郵送は不
可)【検査方法】検査機器に
3日以内(2日間)で、胃
がん検診会場が高輪福祉
課(郵送は不可)【参加料】3,000円(自
己負担除く)【問い合わせ】
胃腸科(☎22・3141)

年金フェスティバル
笑・SHOW・ゆんぎん無
11月28日(土) 午後2時~4時半
文化センター大ホール
【内容】式典/カラオケ大会/
漫才(今いよく・くる
よ) /歌謡ショー(北
原いずみ・笹みどり)
入場無料。整理券が必
要。整理券・問い合わせ
福祉年金課国民年金係
☎内線2309

「さわやか宇治」
ビデオお買します
〒747-0000(☎内線2070)へ

版画カレンダーづくり教室の日程・内容

回	月日	内 容
1	12月4日(金)	オリエンテーション、下絵づくり
2	12月11日(金)	下絵転写、彫り
3	12月15日(火)	彫り、試し刷り
4	12月18日(金)	本刷り、相互鑑賞

▼日程・内容・集約
▼申し込み:12月1日(日)午後
1時30分~午後4時(中央
公民館)▼テーマ:野菜あれ
これ講師:京都文芸短期大
学教授・柳田君恵さん(問
合わせ:同館☎20・1441
1)へ。入場は無料。直接会
場へ。

読書週間記念講演会
西アフリカの民話の原案
たつとらとあしきとくま
▼とき:12月24日(日)午後
1時半~3時半(集合:中
央公民館)テーマ:「たつと
らとあしきとくま」講師:
西アフリカ・ブルル族の民話
講師:国立民族学博物館
教授・江口久さん(問合
わせ:中央公民館☎20・1
511)へ。入場は無料。直
接会場へ。

地価税の
申告は
12/15(火)まで
宇治税務署
☎44・4141

入形浄蓮稿 交樂
5年3月3日(水) 文化センター大ホール

【夜の部】午後2時
● 摂州合邦社 合邦楽堂の殿
● 戻り橋
● 天網島時雨炬燵 紙屋内の殿
● 釣女

【S席】(全席指定) 3,000円
【A席】(全席自由) 2,500円
【B席】(全席自由) 1,500円
当日、各
増3,000円
前売り券は11/25(水)から市内各ブレイクで発売

問い合わせ・電話予約
宇治市文化センター
☎20・2111

11月7日・8日
源氏ろまん'92
多くの来場者で盛り上がる

11月7日・8日に、「源氏ろまん'92」が行われました。「源氏ろまん」は、紫式部文学賞・市民文化賞の受賞式を中心とするイベント。2回目となった今年も、会場の文化センターには多くの市民の皆さんが訪れにぎわいました。

観客を王朝文学の世界へいざなったのは「源氏ろまん」の受賞式。受賞式は、終始和やかな雰囲気

受賞者のスピーチでは笑みがこぼれ、受賞式は、終始和やかな雰囲気

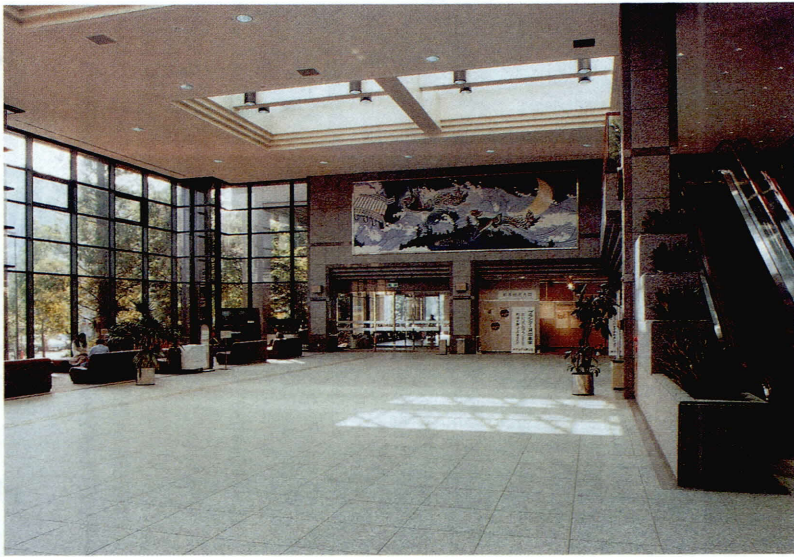
お買い物めやす 11月分

品目	規 格	単価	価格状況
灯 油	18ℓ 店頭	972	1.0▲1.4
	18ℓ 配達	1,043	2.5▲4.3
ガソリン	レギュラー1ℓ	125	0.8▲0.8
	400cc入り1箱(12リットル)	120	0.8▲8.4
ティッシュペーパー	400枚入り1箱(12パック)	210	7.1▲6.3
古所用紙	30cm×20cm	147	9.7▲7.5
アルミ	25cm×8m	147	9.7▲7.5
洗剤	2.4kg	794	0.3▲2.2
牛 肉	すき焼き用 半頭 100g	388	▲3.7 3.7
塩 さ け	切り身 100g	287	▲2.4 2.7
パレिशヨ	男 約 100g	24	9.1▲7.7
キャベツ	中玉 約1kg	132	▲23.7 53.2
鶏 卵	Mサイズパック入り 10個	156	▲7.7 24.3
食 用 油	日清サラダ油 5ℓ	635	5.5
しょう油	キッコーマン 4ℓ	288	11.2 6.7
砂 糖	上 白 1kg	232	4.5 2.7
み ね	イタヤミン 1kg	393	3.1 2.6

※これは11月初めに実施した消費生活センター価格調査に基づいたものです。
▲は減 ▲は増

投票所一

投票所番号	投票所名	投票所住所
24	西小倉三丁目第一集票所	西小倉三丁目1-1
23	大久保小学校 体育館	大久保小学校
22	宇治公民館 第一会議室	宇治公民館
21	小倉小学校 体育館	小倉小学校
20	六地藏公民館	六地藏公民館
19	宇治里尻71の9	宇治里尻71-9
18	六地藏公民館 第二会議室	六地藏公民館
17	小倉町西畑1の4	小倉町西畑1-4
16	木幡公民館 会議室	木幡公民館
15	北横島小学校 体育館	北横島小学校
14	木幡内畑34の7	木幡内畑34-7
13	横島町本屋敷40の2	横島町本屋敷40-2
12	宇治琵琶3丁目の74	宇治琵琶3丁目-74
11	南陵町3丁目1の7	南陵町3丁目-7
10	木幡平尾43の2	木幡平尾43-2
9	東宇治高等学校 美術教室	東宇治高等学校
8	小倉町南畑池の1	小倉町南畑池1-1
7	小倉町西畑1の4	小倉町西畑1-4
6	六地藏公民館 会議室	六地藏公民館
5	北横島小学校 体育館	北横島小学校
4	木幡内畑34の7	木幡内畑34-7
3	横島町本屋敷40の2	横島町本屋敷40-2
2	宇治琵琶3丁目の74	宇治琵琶3丁目-74
1	南陵町3丁目1の7	南陵町3丁目-7



◀BGM放送が流れ、ゆとりと潤いのある市民ロビーと、陶板画「明日の宇治市を願って(鳳凰の飛翔)」

完成した新庁舎は、市民の皆さんに「分かりやすく、利用しやすい」ものに、また、「親しまれ愛される」ものにと考えて建設したものです。宇治市の新しいシンボル・新庁舎をご紹介します。

親しまれる庁舎に 気軽にお越しください

情報化社会に備えて コンピューター機器を活用

▼OA機器を使って業務をスピードアップ



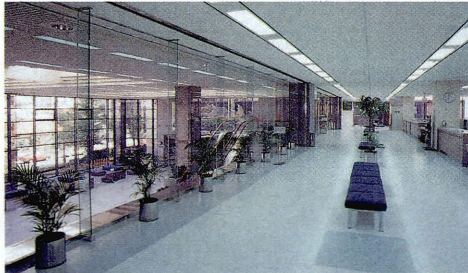
クリーンな庁舎に 内部はすべて分煙

▼たばこは決められた場所で 写真は1階の喫煙ボックス



省エネルギーに配慮 防災対策も充実

▼ガラススクリーンで吹き抜け部分の空調むらを解消



分かりやすく、
利用しやすい新庁舎



▲市民作品などを展示するギャラリー
ーと友好都市コーナー
行政資料などが閲覧・コピーできる行政資料コーナーと市民相談室



▲8階の食堂と喫茶コーナー。市民の皆さんもご利用を

明るく、開放的な庁舎に 事務室はすべてオープンフロアー

▼ゆったりした待合と市民課窓口。関連する窓口を集め、相談もゆっくりとできます

