

度予算案について、お知らせします

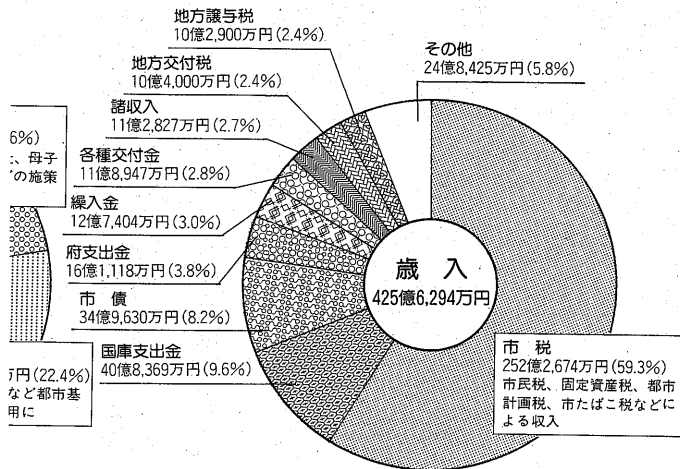
平成5年度の一般会計の予算総額は、425億6,294万円。京都府南部の中核都市にふさわしい、活力と魅力あるまちづくりを進めるため、7つの基本政策(下段の囲みに掲載)を柱とする事業に、積極的、効率的に配分しています。

一般会計

平成5年度予算案の主な施策と予算額をお知らせします。市の予算は、一般の行政運営に必要な経費を計上する一般会計、特定の事業を行う場合に経理する特別会計と、水道企業会計に分けられます。それらを合わせた予算総額は、六百九十九億二千七百七十三万円(前年度から六・〇%増)です。

期待にこたえる諸施策を推進

5億円の内訳



平成5年度予算規模 (単位:千円。△は減)

会計名	平成5年度当初予算額	平成4年度当初予算額	伸び率(%)
一般会計	42,562,940	40,530,400	5.0
交通災害共済事業	43,800	43,700	0.2
国民健康保険事業	7,034,270	6,840,788	2.8
公共下水道事業	5,435,052	4,617,043	17.7
住宅新築資金等貸付事業	41,500	40,800	1.7
老人保健事業	10,073,200	9,104,214	10.6
簡易水道事業	20,200	20,153	0.2
火災共済事業	16,800	16,500	1.8
墓地公園事業	493,932	482,041	2.5
特別会計合計	23,158,754	21,165,239	9.4
企業(水道)会計	4,191,036	4,282,346	△ 2.1
総計	69,912,730	65,977,985	6.0

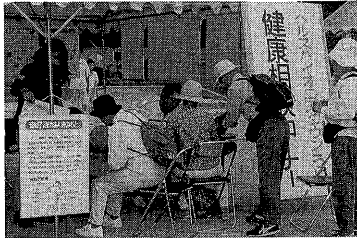
(一般会計のみ、☆印は新規事業)

- 11億6,125万円
- 93の開催 5,000万円
- 3,500万円
- 産に) 500万円
- 3,034万円
- 健康で 民生
- 3億3,500万円
- 助 4,500万円
- 7,700万円
- 1,000万円
- 3,186万円
- 300万円
- 7,373万円
- 803万円
- 84万円
- 1,093万円
- 68万円
- 40万円
- 3,651万円
- 4,199万円
- 1,059万円
- 874万円
- 193万円
- 一時的保育 867万円
- 民間保育所運営への補助 13億5,650万円
- 生活保護扶助 17億6,500万円
- ＜保 健＞
- ☆乳幼児医療費支給 3,000万円
- 各種検診・健康診査 1億6,120万円
- 訪問指導(老人健康管理) 1,062万円
- 保健指導(乳幼児健診・相談) 3,337万円
- 老人保健福祉計画策定 434万円
- 新しい観光資源開発と お茶などの地域産業の振興
- ☆歴史街道観光関連施設の整備 2,410万円
- ☆共同製茶工場施設整備事業への補助 9,366万円
- 宇治茶宣伝 1,000万円
- 中小企業融資等対策(保証料・利子補給) 5,444万円 (債務負担行為 700万円を含む)
- 中小企業助成 5,289万円
- 温泉泉源開発 2億800万円
- 農道・ため池・農業用施設の維持管理 2,342万円
- ☆(仮)白川林道開設の測量費 1,200万円
- 健康をはくくみ余暇を充実する スポーツ・レクリエーションの振興
- ☆ねりんピック'93開催 6,000万円

- ☆(仮)宇治市総合野外活動センター建設調査 5,210万円
- ☆西宇治公園拡張整備の調査 300万円
- Uートピア事業への補助 200万円
- 基本的人権が尊重される 人間性豊かな地域社会の形成
- ＜同和対策＞
- 社会同和教育の推進 613万円
- 小・中学校同和教育の推進 775万円
- 隣保館・集会所運営 2,576万円
- ＜地域づくり＞
- ☆(仮)南宇治コミュニティセンター建設の調査 30万円
- 集会所建設 4,552万円
- 女性関連施策推進プランの策定 221万円
- 平和のつどい 256万円
- 市民の知恵と活力を生かし 清潔でむだのない市政
- 行政総合OAの整備 7,000万円
- 議会史の発行 2,235万円
- 市勢要覧の発行 700万円
- 国際交流 3,000万円
- 注) 一般の予算額は、その年度内に支出されますが、「債務負担行為」の場合は、翌年度以降に支出されることになります。

市には、8事業の特別会計と水道企業会計があります。このうち、国民健康保険・公共下水道・墓地公園事業と水道事業の予算のあらましは、次のとおりです。

特別会計 企業会計



国民健康保険事業

国民健康保険事業は、七十億三千四百二十七円(前年度から一・八%増)を計上

依然として歳費は増加の傾向あり、五年におおいても、自己決定した安定化計画に基づき、レセプト点検などにも医療費の適化、健全財政の維持に努めます。

公共下水道事業

公共下水道事業では、五十億三千五百卅円(前年度から一・一五%増)を計上してまいります。

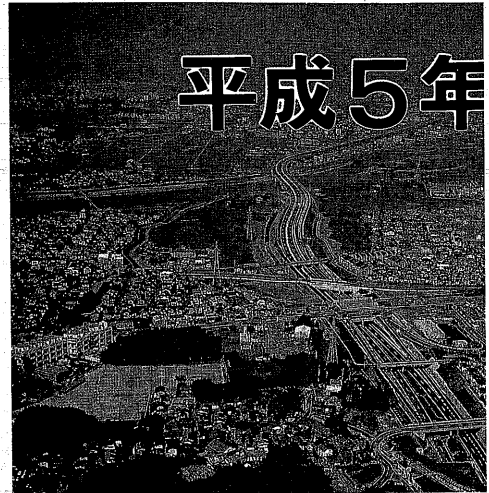
墓地公園事業

墓地公園事業では、四億九千九百九十三万円(前年度から一・一五%増)を計上してまいります。

水道事業

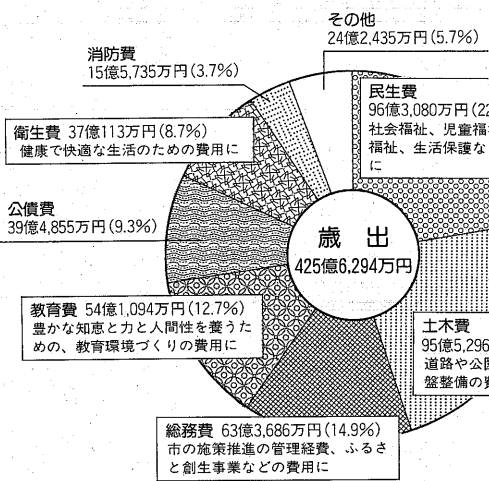
水道事業では、四十一億九千四百四十四万円(前年度から一・一%増)を計上してまいります。

国民健康保険は保険料率を改善 公共下水道事業に54億3千5百万円 墓地公園は第2期分の使用を開始



平成5年

42



7つの基本政策に基づく主な事業と予算額

緑豊かな住みよいまちづくり

事業	予算額
〈暮らし〉	
☆京阪木幡駅前自転車等駐車場の整備	5億250万円
☆近鉄伊勢田駅地下駅舎化事業負担金 (債務負担行為 2億1,400万円を含む)	2億8,421万円
☆JR宇治駅改築の基本設計	2,537万円
☆(仮)駐輪・駐車場公社の設立調査	30万円
〈道路〉	
源氏物語散策の道の整備	1億3,000万円
都市計画道路の築造	下居大久保線 7億1,700万円 宇治横島線 6,600万円 黄葉公園須賀線 1,000万円
☆十一外線交差点の改良	1億7,500万円
横島町54号線の整備 (債務負担行為 1億6,300万円を含む)	3億2,900万円
☆大瀬戸熊小路線の道路改良	5,000万円
☆JR新田駅東側道路の整備	3億6,200万円
京阪宇治駅前交通広場の整備	9億500万円
道路の維持修繕	4億9,671万円
〈河川〉	
排水路の改良	3億1,380万円
河川排水路の改修と維持管理	1億7,086万円
☆治水対策の調査	1,400万円
〈公園〉	
宇治市植物公園の整備	19億8,400万円

天ヶ瀬森林公園の整備	3,271万円
大吉山の整備	3,000万円
☆五雲峰緑地保全の調査	300万円
〈住宅〉	
☆市営小倉中畑団地の建て替えの基本設計	1,000万円
〈環境〉	
☆志津川地域コミュニティプラント整備の基本計画	1,300万円
ごみ減量化推進	755万円
〈防災〉	
☆高度救急設備の推進	461万円
☆専門職員(救急救命士)の養成	315万円
消防機械器具の整備	9,958万円
〈教育〉	
小・中学校、幼稚園の大規模改造	2億2,080万円
小・中学校、幼稚園の維持整備	1億7,446万円
小・中学校教育振興	2,413万円
☆大久保小学校体育館改築	2億960万円
☆学校週5日制活動推進	150万円
☆各中学校ファクシミリ設置	330万円
中学校視聴覚備品の整備	1,650万円
私立幼稚園就園助成	1億1,904万円
〈市民文化〉	
☆(仮)源氏物語ミュージアム構想の調査	100万円

長寿社会に対応した生きがいのある市

〈社会福祉〉

- ☆(仮)開地域福祉センターの建設
- ☆近鉄大久保駅エレベーター設置事業への在宅老人デイ・サービス
- 在宅老人短期保護
- 在宅ねたきり老人等介護者激励金支給
- ねたきり老人等介護者リフレッシュ事業
- 家庭奉仕員派遣
- 入浴サービス
- 高齢者公衆浴場無料入湯助成
- 在宅要援護老人対策
- ☆高齢者住宅改修相談
- (仮)福祉サービス公社設立の準備
- 社会福祉協議会活動助成
- 宇治共同作業所運営
- 福祉タクシー
- 重症心身障害者通所援助
- 育児相談

明日に向かう教育の充実と歴史にかえる文化の創造

