

西宇治体育館が完成

西宇治公園内



本市では、「健康と生きがい
を育む街づくり」を市政の重要課題
に位置付け、スポーツ・レクリエ
ーションの普及・振興とともに、
その施設や環境の整備に取り組ん
でまいりました。
その一つとして西宇治公園をス
ポーツ・レクリエーション活動の
拠点として、また、災害時の緊急



宇治市長 久保田 勇

待望の二号館が完成
スポーツを楽しんでいた
ただける施設に

宇治市の北西部に位置する西宇治公園に、待望の体育館が完成しました。平成7年の着工以来、46億1千万円の費用を投じて建設し、去る3月28日に竣工式が行われ、4月1日から多くの人にご利用いただいています。皆さんの日ごろの健康づくりや地域住民交流の場としても、大いに西宇治体育館をご活用ください。



竣工式でテープカットをする久保田市長(左から3番目)

一時避難地としての機能を有する都市公園として整備を進めてまいりましたが、この度、同公園の基幹施設である西宇治体育館が黄檗体育館に次ぐ二号館として立派に完成いたしました。
今後、西宇治体育館をはじめ西宇治公園が、幅広い年齢層の市民の皆様により日常的にスポーツを楽しむにいただける施設として、また、ふれあいの場として、広く愛され親しまれてまいりますことを心から念願する次第です。
建設にあたり、格別のご支援、ご協力を賜りました国・京都府をはじめ関係機関、市議会並びに市民の皆様からお礼を申し上げます。

健康・体力づくりの拠点に

幼児コーナーやトレーニング室なども完備

西宇治体育館

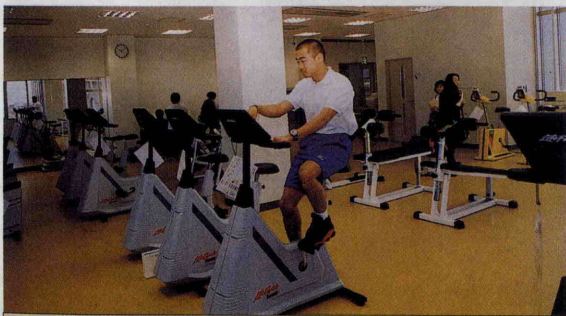


松下電器パナソニックパンサーズVS サンドリーサンバーズの招待試合(3月28日、多目的アリーナ)



多目的アリーナ 滑らかなサクラ材の床で1816㎡の広さがある多目的アリーナ。バレーボール(3面)、バスケットボール(2面)、バドミントン(10面)、ハンドボール(1面)、卓球(12面)に使用できます。公式競技にも使えます。

西宇治体育館(西宇治公園内)は、黄檗体育館に続く二番目の健康・体力づくりの拠点となる施設です。
一階は多目的アリーナ・コミュニティアリーナ・幼児コーナー・事務室・会議室、二階はトレーニング室・オリエンテーション室・観覧席、三階は防災倉庫になっています。
身体に障害のある人にも活用していただけよう、障害者(児)用エレベーターやシャワー室なども設置。また、子ども連れでも安心してスポーツができるように各アリーナをガラス越しで見られる幼児コーナーや開放的な造りで各種の運動ができるトレーニング室などを備えています。
スポーツ競技だけでなく、スポーツ・レクリエーション活動の場として幅広い年齢層の市民の皆さんが健康維持、体力増進のために、ぜひご利用ください。



トレーニング室 数多くのトレーニング機器を備えたトレーニング室。体力づくりにご利用を。(ご利用の人は、体育館が実施する「トレーニング室使用実技講習会」(4面参考)を受講してください)。



コミュニティアリーナ 車いすバスケットもできるコミュニティアリーナ。704㎡の広さで、バレーボール(1面)、バスケットボール(1面)、バドミントン(3面)、卓球(4面)に使用できます。

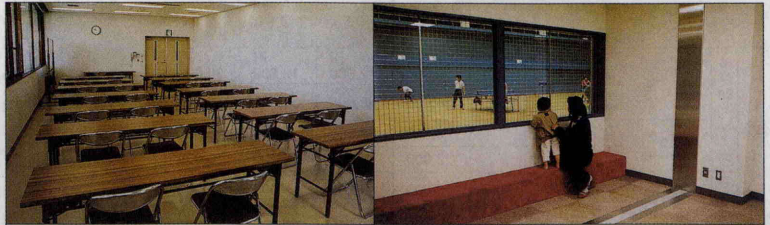
こんな設備があります

<1階> エントランスホール、中央事務室、会議室(39.8㎡)、多目的アリーナ(1816㎡、バレーボール3面・バスケットボール2面・バドミントン10面・ハンドボール1面・卓球12面・移動席300席・幼児コーナー)、コミュニティーアリーナ(704㎡、バレーボール1面、バスケットボール1面、バドミントン3面、卓球4面、車いすバスケットボール1面、幼児コーナー)

<2階> トレーニング室(217.6㎡)、多目的アリーナ観覧席(291席、内2席車いす専用席)、オリエンテーション室(63.2㎡)、ロビー

<その他> 放送席、更衣室、エレベーター、シャワー室、自販機コーナー

・・・ 使う人を考えた設備です・・・



オリエンテーション室 講習会などに活用できます

幼児コーナー 子どもと一緒に観戦できます



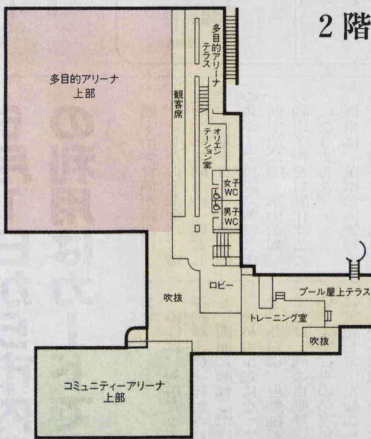
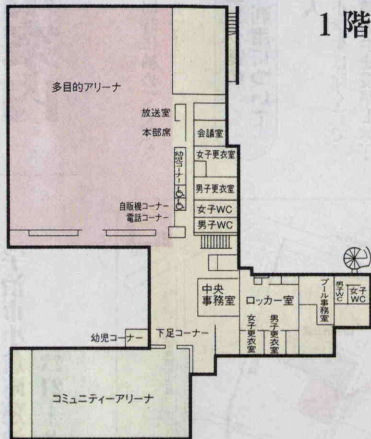
多目的トイレ 車いす専用トイレとオムツ替えシートがあります

エントランスロビー ゆっくりとくつろげます



シャワー室 汗を流してリフレッシュ

医務室 ケガをしても安心です



プールも新しくなりました

西宇治公園内のプール施設は、体育館と一緒に整備され新しくなりました。
二五メートルプールと幼児用プールがあり、幼児用プールはウォーター・プレイシステムの遊具で遊べるようになっています。
このほか、寒く感じられる時に利用できる採暖室や日光浴に利用できるプール屋上テラスもあります。また、プール用ロッカー室や車いすでも使用可能なシャワー室・トイレなどを設置しています。
市民プールは、七月中旬にオープンします。新しくなった西宇治公園内の市民プール。ぜひ、ご利用ください。



使用料金

区分	金額			
	午前9時 から正 午まで	午後1時 から後 5時ま で	夜6時 から後 9時ま で	全日 午前9時 から後 9時ま で
多目的アリーナ	全面使用 アマチュアスポーツ に使用する場 合	9,000	12,000	12,600
	その他に使用する場 合	36,000	48,000	50,400
	2分の1使用	4,500	6,000	6,300
	3分の1使用	3,000	4,000	4,200
コミュニティアリーナ	全面使用 アマチュアスポ ーツに使用する場 合	3,600	4,800	5,000
	その他に使用する場 合	14,400	19,200	20,000
	2分の1使用	1,800	2,400	2,500
	個人使用	400	500	
館	オリエンテーション室	1,600	2,100	2,100
	アリーナの全面使用 との併用使用	600	800	800
	会議室	1,000	1,400	1,400
	アリーナの全面使用 との併用使用	400	600	600
	トレーニング室 1人	300	300	400
	トレーニング室 トレーニング指導に 使用する場 合	その都度市長が定める額		
プール	一般使用	大人 1人1回 小人 1人1回		400 円 150
	専用使用 1時間	平日 (午前9時~正午) 間		7,500
		夜 (午後5時~午後8時) 間		9,000
	多目的 運動広場 専用使用 1時間	全面使用		2,000
2分の1使用 4分の1使用			1,000 500	

備考 1・多目的アリーナとコミュニティアリーナの使用は、スポーツ活動に限る
2・冷房・暖房の装置を使用する場合は、別に使用料を加算
3・温水シャワーを使用する場合は、1人1回100円
4・市外の方は、表に定める金額の2倍(プールを除く)
5・附属設備を使用する場合は、別に使用料が必要

◆使用時間
午前9時~午後9時

◆休館日
毎週火曜日(火曜日が国民の祝日に当たる場合はその翌日)、12月28日~1月4日

◆使用申し込み
直接体育館事務室へ所定の申請書で(電話不可)。受付時間は、午前9時~午後5時。

ただし、6月1日からは、西宇治体育館と黄檗公園に設置する予約端末機で申し込みができます(下記のとおり)。

◆使用料
左表のとおり。

申し込みと同時に納めてください。印鑑が必要です。

◆トレーニング室の利用について

◆利用できる人
12歳以上(小学生は除く)で、トレーニング講習会を受講し修了した人。

◆トレーニング講習会
講習料は1050円で、毎日実施(休館日を除く)。

◆予約・問い合わせ
☎23-2515

西宇治体育館利用案内

宇治市小倉町蓮池20-1
☎21-8775



西宇治体育館が新たにオープンしたのを機会に、市民サービス向上の一環として、六月一日から宇治市内のスポーツ施設(黄檗公園・西宇治公園・東山公園)の利用予約を自動化することになりました。

従来は、黄檗公園管理事務所で申請書による利用申し込みの受け付けを行っていましたが、このたび、西宇治体育館と黄檗公園のロビーに設置している二台の予約端末機で、宇治市内のスポーツ施設情報や予約状況を見ることができ

6月1日から市内スポーツ施設の利用はカードで申し込みを

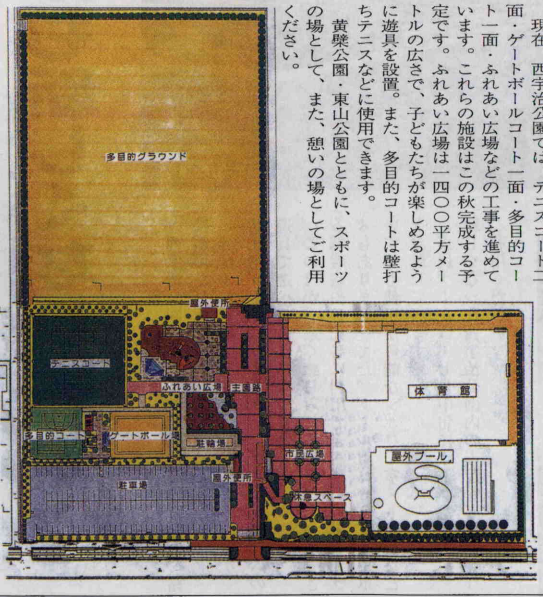


取得できます。詳しくは各公園管理事務所にお問い合わせください。

西宇治公園
黄檗公園
東山公園

西宇治公園

テニスコート・ゲートボール・ふれあい広場は秋に完成



現在、西宇治公園では、テニスコート二面・ゲートボールコート一面・多目的コート一面・ふれあい広場などの工事を進めています。これらの施設はこの秋完成する予定です。ふれあい広場は一四〇〇平方メートルの広さで、子どもたちが楽しめるように遊具を設置。また、多目的コートは壁打ちテニスなどに使用できます。

黄檗公園・東山公園とともに、スポーツの場として、また、憩いの場としてご利用ください。