

ご利用ください 行政サービスコーナー

問い合わせ 市民課 (☎内線 2205)

市では市民サービスの向上のため、「行政サービスコーナー」を市内六か所に開設しています。各コーナーでは市民課で取り扱う諸証明(一部を除く)を即時発行しています。なお、「税関係の各種証明書」など市民課業務以外の諸証明の交付は取り扱っていません。ご注意ください。

- 市役所での手続きや届け出で、市民に身近な窓口の一つ「市民課」。その業務の中でも、住民票の写しや住民票記載事項証明書(年金受給者現況届を含む)、印鑑登録証明書の発行など証明発行業務は約七割を占めています。
- お近くの行政サービスコーナーでは、これらの諸証明の交付が即時に受けられます(ただし、母子健康手帳は即時交付できません)。行政サービスコーナーは、木幡・東宇治・横島・小倉・開・南宇治の六か所があります。ぜひご利用ください。
- 取り扱い時間
▽月・金曜日(祝日を除く)
午前9時～午後4時半
 - 取り扱い業務
▽住民票の写し
▽住民票記載事項証明書(年金受給者現況届を含む)
▽印鑑登録証明書
▽戸籍の謄・抄本
▽除籍(原戸籍)の謄・抄本
▽戸籍の附票の写し
▽身分証明書
▽外国人登録済証明書
▽戸籍届出書の受理証明書
▽届出書記載事項証明書
▽不在住・不在籍証明書
▽母子健康手帳
 - 次の業務は取り扱っていません
▽転入・転出・転居などの

市議会 6月定例会

OAシステムセキュリティ強化費など 2億6517万9千円を補正

市議会六月定例会は六月八日(火)から六月二十五日(金)までの十八日間の会期で開催され、一般会計補正予算(第一号)や条例改正など二十議案が可決。一議案が同意されました。今回の補正予算は、国庫補助金の内定や事業の具体化に伴う事業費などを計上するとともに、今回の住民情報流出事件を教訓とし、OAシステムの管理体制を総点検するなど、再発防止対策に万全を期すための経費を計上しました。

一般会計の補正額は二億六千五百七十九万九千円で補正後の総予算額は五百二十九億八千五百七十九万九千円になりました。補正の主な内容は、次のとおりです。

- OAシステムセキュリティ強化費(システム監査委員)
- 河川改修事業費追加
- 七百万円
- 街路交通情勢調査費
- 三百万円
- 学校施設地域開放費(西宇治中学校の地域開放型教室の開放にかかる管理運営費)
- 四百十五万二千円

このほか、同議会では、任期満了の固定資産評価審査委員会委員に清原成行さん(七)を選任することに同意しました。

◆この宇治市政だよりは、古紙配合率100%の再生紙を使っています。限りある資源を大切に◆

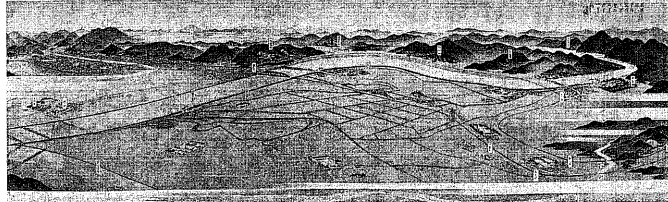
身近に利用できる行政サービスコーナー

<p>小倉 小倉町南堀池107の1 西小倉コミュニティセンター内 ☎ 24・7511</p>	<p>木幡 木幡内畑34の7 木幡公民館内 ☎ 31・8530</p>
<p>開 開町44の13 開地域福祉センター内 ☎ 44・2622</p>	<p>東宇治 五ヶ庄三番割36の5 東宇治コミュニティセンター内 ☎ 33・8414</p>
<p>南宇治 大久保町上ノ山42の3 南宇治コミュニティセンター内 ☎ 45・2696</p>	<p>横島 横島町三十五46の4 横島センタービル1階 ☎ 24・8399</p>

歴史資料館 夏休み企画展 むかし どうく おぐらいけ 昔の道具と巨椋池

7月17日(土)～9月12日(日) 午前9時～午後5時
(月曜・祝日休館)
入場無料

子どもたちの利用が増える夏休みにあわせ、昔の道具と巨椋池に関する資料を展示します。道具では米俵やおひつなどお米にかかわるものを中心に、また巨椋池では江戸時代と干拓直後の様子を描いた絵画(パネル)などを陳列します。明治から昭和前期の宇治を絵はがき約100枚で紹介する「絵はがきでタイムトラベル」のコーナーも設けました。ぜひお越しください。 圖歴史資料館 (☎20-1311)



▲巨椋池干拓完成之図 (昭和16年)

9月15日(祝)は敬老会

7月22日(木)までに申し込みを

健康生きがい課 (☎内線2348)

市では、九月十五日(祝)、文化センターで敬老会を開きます。本紙七月一日号で参加者募集のお知らせをしましたが、「午後の部」に余裕がありますので、参加希望の方はがきでお申し込みください。

◆とき 9月15日(祝)、午前(10時～正午)と午後(2時半～4時半)の各1回

◆ところ 文化センター大ホール(折居台一丁目)

◆内容 式典と催し(漫才に限り)

◆参加料 「舞台発表の部」の出演団体は参加料が必要です。大ホール：1団体につき3000円と2000円×参加者数、小ホール：1団体につき2000円と2000円×参加者数

◆会場(文化センター) 展示の部は中央公民館、舞台発表の部は文化会館大・小ホール

◆実施日程

- 展示の部 11月5日(金)～7日(日)
- 第1部 11月5日(金)～7日(日)
- 第2部 11月12日(金)～14日(日)

※種目 生け花、書道、文芸、木彫、木工芸、水石、拓本、手芸、陶芸、額装品など、の申し込み状況により出展日を決定。出展者は1人1点(小物は数点を1セットにしても可)。

◆参加資格 市内に在住・在勤・在学する人。または、その人たちで組織された団体(舞台発表の部は5人以上の団体)

用する交通機関(専用バス、自家用車、その他)は、専用バスの場合はバス停留所を書き、市役所健康生きがい課(☎611-850)へお申し込みを、原則として電話での申し込みは受け付けられません。なお、応募多数の場合は抽選し、その結果をお知らせします。

◆送迎 例年どおり、専用バスを運行します。専用バスの停留所は次のとおりです。発車時刻は本紙9月11日号でお知らせします。

▲専用バス停留所▼

■東宇治方面 中住宅、御蔵山、西住宅、幼稚園前、御蔵、JR六地蔵(長谷川珈琲館前)、御蔵山参道、東御蔵山、頼政道、東宇治

会場で記念品として紅白まんじゅうをお渡しします。

◆送迎 例年どおり、専用バスを運行します。専用バスの停留所は次のとおりです。発車時刻は本紙9月11日号でお知らせします。

▲専用バス停留所▼

■東宇治方面 中住宅、御蔵山、西住宅、幼稚園前、御蔵、JR六地蔵(長谷川珈琲館前)、御蔵山参道、東御蔵山、頼政道、東宇治

■三軒家方面 三軒家、京阪宇治交通バス停、横島小学校、横島、中研前、平野町参道(宇治橋西詰)、泉神社

■宇治方面 宇治車庫、京阪宇治、宇治橋西詰、都計道路、JR宇治駅、総合庁舎、宇治市役所

■名木方面 名木、緑ヶ原、大久保(旧国道)、伊勢田(旧国道京阪バス停)

■浮面、小倉方面 浮面、

■大久保方面 日産車体、緑ヶ原口、近鉄大久保、JR新田駅、城南高校、神明城南荘、西町

■山台方面 大久保小学校、広野町宮倉、寺山台、尖山、宇治友が丘、ふれあいの森、小根尾、琵琶台三丁目

■志津川方面 志津川(竹久商店前)、白川(茶研入口)

■笠取方面 笠取小前、称名寺下

■嵐山方面 池ノ尾(大森長二郎宅前)、二ノ尾

■高松、木幡、木幡山手町、南木幡、病院前、JR黄葉駅、平野町、重永病院前、二番割、菟道高校、準上り、東宇治地域福祉センター、森本、三室戸(府道)、明星町一丁目、門前

■三軒家方面 三軒家、京阪宇治交通バス停、横島小学校、横島、中研前、平野町参道(宇治橋西詰)、泉神社

■宇治方面 宇治車庫、京阪宇治、宇治橋西詰、都計道路、JR宇治駅、総合庁舎、宇治市役所

■名木方面 名木、緑ヶ原、大久保(旧国道)、伊勢田(旧国道京阪バス停)

■浮面、小倉方面 浮面、

■大久保方面 日産車体、緑ヶ原口、近鉄大久保、JR新田駅、城南高校、神明城南荘、西町

■山台方面 大久保小学校、広野町宮倉、寺山台、尖山、宇治友が丘、ふれあいの森、小根尾、琵琶台三丁目

■志津川方面 志津川(竹久商店前)、白川(茶研入口)

■笠取方面 笠取小前、称名寺下

■嵐山方面 池ノ尾(大森長二郎宅前)、二ノ尾

市民文化芸術祭 参加者募集

宇治市民文化芸術祭実行委員会では市民の創造的な文化活動の発表の場として『市民文化芸術祭』を開催します。

◆参加資格 市内に在住・在勤・在学する人。または、その人たちで組織された団体(舞台発表の部は5人以上の団体)

◆参加料 「舞台発表の部」の出演団体は参加料が必要です。大ホール：1団体につき3000円と2000円×参加者数、小ホール：1団体につき2000円と2000円×参加者数

◆会場(文化センター) 展示の部は中央公民館、舞台発表の部は文化会館大・小ホール

◆実施日程

- 展示の部 11月5日(金)～7日(日)
- 第1部 11月5日(金)～7日(日)
- 第2部 11月12日(金)～14日(日)

※種目 生け花、書道、文芸、木彫、木工芸、水石、拓本、手芸、陶芸、額装品など、の申し込み状況により出展日を決定。出展者は1人1点(小物は数点を1セットにしても可)。

◆参加資格 市内に在住・在勤・在学する人。または、その人たちで組織された団体(舞台発表の部は5人以上の団体)

◆参加事業の募集 市民文化芸術祭に参加資格のある団体が独自に行う催しを申し込みにより『参加事業』とします。日常的な活動を除き、流派や習熟度合いを超えて、広範な市民の文化活動をまとめたものに限り、昨年度は写真、絵画、音楽(合唱・合奏)が参加しました。

◆申し込み 市民文化芸術祭・同参加事業ともに、7月12日(月)～23日(金)に文化自治振興課(☎内線2233)へ。専用の用紙(窓口にあります)で、舞台発表の部は必ず参加料を添えてください。

更新します

●福祉医療費受給者証 ●重度心身障害者老人健康管理事業対象者証

は七月下旬に健康手帳のカラーにシール(うぐいす色)をはって郵送します。

●福祉医療費受給者証 (母子・障害者・老人) 現在お持ちの受給者証の有効期限は七月三十一日で、十一月年度も該当する人には七月下旬に新しい受給者証(藤色)を郵送します。

●重度心身障害者老人健康管理事業対象者証 現在お持ちの対象者証の有効期限は七月三十一日で、十一月年度も該当する人には七月下旬に新しい受給者証(藤色)を郵送します。

●福祉医療費受給者証 (母子・障害者・老人) 現在お持ちの受給者証の有効期限は七月三十一日で、十一月年度も該当する人には七月下旬に新しい受給者証(藤色)を郵送します。

●重度心身障害者老人健康管理事業対象者証 現在お持ちの対象者証の有効期限は七月三十一日で、十一月年度も該当する人には七月下旬に新しい受給者証(藤色)を郵送します。

●福祉医療費受給者証 (母子・障害者・老人) 現在お持ちの受給者証の有効期限は七月三十一日で、十一月年度も該当する人には七月下旬に新しい受給者証(藤色)を郵送します。

●重度心身障害者老人健康管理事業対象者証 現在お持ちの対象者証の有効期限は七月三十一日で、十一月年度も該当する人には七月下旬に新しい受給者証(藤色)を郵送します。

●福祉医療費受給者証 (母子・障害者・老人) 現在お持ちの受給者証の有効期限は七月三十一日で、十一月年度も該当する人には七月下旬に新しい受給者証(藤色)を郵送します。

●重度心身障害者老人健康管理事業対象者証 現在お持ちの対象者証の有効期限は七月三十一日で、十一月年度も該当する人には七月下旬に新しい受給者証(藤色)を郵送します。

●福祉医療費受給者証 (母子・障害者・老人) 現在お持ちの受給者証の有効期限は七月三十一日で、十一月年度も該当する人には七月下旬に新しい受給者証(藤色)を郵送します。

●重度心身障害者老人健康管理事業対象者証 現在お持ちの対象者証の有効期限は七月三十一日で、十一月年度も該当する人には七月下旬に新しい受給者証(藤色)を郵送します。

●福祉医療費受給者証 (母子・障害者・老人) 現在お持ちの受給者証の有効期限は七月三十一日で、十一月年度も該当する人には七月下旬に新しい受給者証(藤色)を郵送します。

●重度心身障害者老人健康管理事業対象者証 現在お持ちの対象者証の有効期限は七月三十一日で、十一月年度も該当する人には七月下旬に新しい受給者証(藤色)を郵送します。

●福祉医療費受給者証 (母子・障害者・老人) 現在お持ちの受給者証の有効期限は七月三十一日で、十一月年度も該当する人には七月下旬に新しい受給者証(藤色)を郵送します。

●重度心身障害者老人健康管理事業対象者証 現在お持ちの対象者証の有効期限は七月三十一日で、十一月年度も該当する人には七月下旬に新しい受給者証(藤色)を郵送します。

成人健康相談会

健康生きがい課では、毎週金曜日に成人健康相談会を行っています。

健康のことで気になること、健康診断の結果、気になる人、健康の結果、生活のアドバイスを受けた人など気軽に相談を。

◆とき 毎週金曜日の午前9時半～午後4時半(予約制 1人1時間程度)

◆内容 健康相談、栄養相談、希望により体脂肪測定や血圧測定、尿検査

◆対象 市内に在住の人

◆持ち物 健康手帳(お持ちでない人には発行します)

◆申し込み 健康生きがい課(☎内線2333)

8月2日(月)は固定資産税・都市計画税 第2期の納期限です。

市税の納付は便利な口座振替で、回納税課 (☎内線2132)

8月2日(月)は固定資産税・都市計画税 第2期の納期限です。

市税の納付は便利な口座振替で、回納税課 (☎内線2132)

予防疫種のおはなし

① 感染症

感染症という病気を知っていますか。

一般に感染症とは、ある種の病原体が体内に侵入し、それによっておきる病気のこと(伝染病)をいいます。感染症が発生するための三つの要因は、病原(菌、果、感染経路、感受性(病原体等)により反応を誘発され得る性質)の存在と、それら三つの要因のどれかかなく、予防対策にはこの三つの要因の内どれかかなく、せよといわれています。

つまり病原を消毒する(より病原を消費する)により、感染経路を断つ、病気にに対する感受性をなくす(抵抗力をつける)といふことです。

この三つの対策のうち、一番目の感染症に対する抵抗力をつけるために行われるのが予防疫種です。

予防疫種は人工的に一種の病気の状態にし、それによって生じる免疫反応によって病気に対する抵抗力をつけ、病気にかかりにくくしたり、軽くしたりするための方法です。感染症に対して感染の危険が多い人、感受性の高い人に対して行われることとなります。

赤ちゃんは生まれてから6か月間は病気に対する抵抗力(免疫)があまりありません。しかし、百日せきや水痘(水ぼうそう)は生後2か月ごろまでに麻しん(はしか)やおたふくかぜは生後8か月ごろまでに、抵抗力が自然になくなっていきます。抵抗力がなくなれば病気にかかる可能性が高くなるので、この時期を過ぎると赤ちゃん自身で免疫をつくる必要が生じてきます。このために役立つのが予防疫種です。

子どもが大きくなるにつれて、外出の機会が多くなります。保育園や幼稚園に入るまでには、予防疫種で免疫をつけ、感染症にかからないように予防しましょう。最近「病気がはやっていないので、予防疫種はもう必要ないのではないか」という声を耳にします。確かに感染症などの流行は、衛生状態や栄養状態などの悪いところから起こりやすく、こうした状態の改善とともに自然に減少してきます。しかし、予防疫種で抵抗力を持つことにより、病気の流行も抑えられていくことも忘れてください。

予防疫種に関する問い合わせは、保健推進課(☎内線2262)へ。

情報BOX

市役所への電話・郵便は
☎22-3141(代表)
☎611-8501(個別番号のため住所不要)

☎は問い合わせ・回は申し込み
☎の書いていないものは直接会場
へお越しください

スポーツ

■黄檗公園・西宇治公園

プール開設
▷とき…7月15日(休)～8月31日(火)。
▷使用料金…◎黄檗公園プール=大人300円、小人(中学生以下)100円、◎西宇治公園プール=大人400円、小人(中学生以下)150円
▷開設時間…下表のとおり 園黄檗公園管理事務所(☎33-4001)、西宇治公園管理事務所(☎21-8775)

7/15(休)～18(日)	午後1時～5時
7/19(月)～31(日)	午前10時～午後5時
8/1(日)～30(月)	午前10時～午後4時
8/31(火)	午前10時～午後3時

×西宇治公園プールは7月18日(日)に第3回スイムフェスタが開催されるため一般の使用はできません。

■ニュースポーツひろば

▷とき…7月18日(日)、午前10時～正午(雨天中止)▷ところ…笠取第二小学校▷内容…グラウンド・ゴルフ、ベタンク▷参加費…無料 園生涯スポーツ課(☎内線2621)。

■親子水泳教室

▷とき…7月21日(月)～23日(水)、26日(土)～28日(日)。いずれも午後5時半～7時半▷ところ…西宇治公園プール▷参加費…無料▷定員…先着30組 園生涯スポーツ課(☎内線2621)。

■トレーニング機器実技講習会

▷とき…7月31日(日)、午後1時半～▷ところ…黄檗体育館▷対象…15歳以上(中学生を除く)▷定員…先着30人▷受講料…1000円(印鑑と顔写真3ヅ×2.5ヅが必要) 園7月18日(日)から同館(☎33-4001)へ。

福祉

■ためして納得!介護用品～安全で安心した生活を送るために～

▷とき…7月25日(日)、午後1時半～3時▷ところ…西小倉地域福祉センター▷内容…介護用品の説明と体験など 園同センター(☎22-3084)。

22-3084)。

催し

■小倉双葉園保育所園庭開放
▷とき…7月16日(金)、午前10時～11時半。雨天中止▷ところ…同園園庭(小倉町西畑13) 園子育て支援センター(☎24-6511)。

■三曲合奏

(尺八、三弦、箏)
宇治市三曲協会
7月22日(木)
午後0時15分～45分
市役所1階市民交流ロビー

■六段調

四季の日本古謡
園文化自治振興課(☎内線2223)

■『アルプスの少女ハイジ』公演

▷とき…8月8日(日)、午後1時～、午後4時～。2回▷ところ…文化センター大ホール▷料金…親子1組500円 園文化センター(☎20-2111)。

■大久保青少年センター

園7月12日(月)から同センター(☎44-747)へ。

＜「アクトバル宇治」での宿泊体験＞▷とき…8月2日(月)・午前9時～、3日(火)午前11時～▷ところ…総合野外活動センター「アクトバル宇治」▷対象…小学4～6年生▷定員…先着35人▷参加費…800円▷持ち物…弁当(2日の昼食)・米1合・懐中電灯ほか。

■ビザ作りに挑戦▷とき…8月6日(日)、午前10時～午後1時▷対象…小学生以上▷定員…先着15人▷材料費…200円▷持ち物…エプロン・三角巾・タオル。

■夏休み子供陶芸教室

▷とき…8月5・12・19日の木曜、午後1時半～4時▷ところ…中央公民館▷対象…小学4年生～中学生▷定員…先着25人▷材料費…200円 園7月12日(月)から同館(☎20-1411)へ。

■職覚障害者社会見学

「匠の技・京家」
▷とき…7月25日(日)、午前9時15分～午後2時半▷ところ…(株)アミタ(京都市左京区岡崎)▷対象…市内在住の聴覚障害者及び関係者▷参加費…3500円(材料費含む)▷定員…先着20人 園7月21日(木)までに社会教育課(☎内線2615・FAX 22-3040)へ。

募集

■交通指導員補助員

▷勤務内容…通学路における児童の安全誘導▷勤務日…交通指導員の欠勤する日。学校開校時の月2～4回程度▷勤務時間…午前7時半～8時半▷勤務地…岡屋・御蔵山・三室戸・免道・北槇島・大開・木幡・西大久保小学校区で市が指定した場所。各校区1名▷対象…おおむね60歳未満で健康な人▷時給…1257円 園交通対策課(☎内線2259)。

■英語通訳臨時職員

▷勤務期間…8月1日～12月31日(土・日曜・祝日及び年末年始を除く)▷勤務時間…午前8時半～午後5時▷応募資格…英語通訳(保健分野)のできる人▷対象…18～50歳位まで▷人数…1名▷日給…5700円 園7月23日(金)までに(郵送可)市販の履歴書(写真必要)を職員課(☎内線2063)へ。

お知らせ

■平成11年全国消費実態調査にご協力を

9月～11月の3か月間にわたり全国消費実態調査が実施されます。この調査は総務省が指定する区域の世帯で、主に家計簿を付けていただき家計の実態を総合的にとらえることを目的としています。7月～8月にかけて知事が任命した調査員が調査のお願いに伺いますのでご協力を。なお、調査票は統計基礎資料として作成する目的以外には一切使用しません。園企画課(☎内線2083)。

■子育てアンケート調査にご協力を

市では、児童育成計画の策定に向けて子育て家庭を対象にアンケート調査を実施します。調査票が届いた家庭の皆さんにはご協力をお願いいたします。園子育て支援課(☎内線2322)。

■甲種防火管理講習会

▷とき…8月26日(木)・27日(金)

午前9時半～午後5時▷ところ…久産車体(株)京都工場PR会館(大久保町西ノ端1-1)▷対象…市内在住・在勤の人▷定員…先着70人 園7月26日(月)～30日(金)に市内消防(分)署にある申請書に記入し、印鑑、写真(4ヅ×3ヅ)1枚、テキスト代4000円を添え、消防本部予防課(☎内線2657)へ。

■応急手当講習会

▷とき…7月31日(日)、午後1時半～4時半▷ところ…開地域福祉センター▷内容…人工呼吸・心臓マッサージなど▷定員…先着30人▷受講料…無料 園7月17日(土)までに西消防署(☎20-3900)へ。

■年金相談所の開設

年金は老後の生活の安定だけでなく病气やけがで障害を受けた場合の支えとなる大切なもの。保険料の未納期間などないようにしましょう。相談所では保険料の納付受付のほか、所得が少ないなどの事情で保険料の納付が困難な場合などの相談も受け付けています。▷とき…ところ…下表のとおり。いずれも、午前10時～午後3時 園国民年金課(☎内線2312)。

7/21(水)	木幡公民館
7/22(木)	西友宇治店
7/23(金)	南宇治コミュニティセンター



薬物乱用は「ダメ、ゼッタイ」
薬物乱用防止には薬物に対する正しい知識と、誘われても「NO」という勇気が必要です。

官公署・その他

■城南地域職業訓練センター

園7月13日(火)から同センター(☎46-0688)。

＜ワークショップ活用一太郎＞▷とき…8月20日～9月17日の火・金曜、

午後6時半～9時。9回▷受講料…1万4500円(別途テキスト代)。
＜パソコン初級エクセル表計算＞▷とき…8月19日～9月6日の月・木曜、午後6時半～9時。6回▷受講料…1万1000円。

＜パソコン初級エクセル表計算＞▷とき…8月11日～9月4日の水曜、午後6時半～9時と土曜、午前9時半～正午。6回▷受講料…1万1000円。

＜パソコン中級程度財務会計・給与計算＞▷とき…8月20日～9月17日の火・金曜、午後6時半～9時。9回▷受講料…1万4500円(別途テキスト代)。

求人ハローワークへ
厳しい経済情勢のもと、求職者が大幅に増加しています。事業所で求人募集される場合は、ぜひハローワークまで申し込みを。
園ハローワーク(☎20-869)

■さわやかバイクスクール

▷とき…7月18日(日)、午前9時半～正午(雨天の場合は7月25日(日))▷ところ…陸上自衛隊関西補給処内▷対象…原付・自動二輪車の運転者。バイクは本人の持ち込み▷費用…無料 園最寄りの二輪販売店が宇治警察署(☎21-0110、内線343)。

■郵政省伏見暮らしの相談センター

移動相談室を開設します。▷とき…ところ…下表のとおり。いずれも午前9時～午後5時 園同センター(☎075-645-9011)。

会場	貯蓄相談	法律相談
宇治郵便局	8/5(水) 9/2(水)	9/2(水)
宇治木幡郵便局		9/21(火)
南宇治コミュニティセンター	9/3(金)	9/17(金)

■東京空襲犠牲者の名簿作成

東京空襲の犠牲者を追悼し平和を願うため、名簿を作成します。▷とき…平成12年5月31日までに連絡を。 園東京都生活文化局コミュニティ文化振興課(☎03-5388-3141)。

お母さんといっしょ
守山 山田 紗ちゃん(2歳)
かおりさん
(小倉町堀池)

私道の整備を進めます

生活関連指定道路を
追加指定

市では、市民の交通の安全及び生活環境の向上を図るため、平成8年度に生活関連指定道路整備工事制度を設け、私道の整備を行ってきました。この制度は、私道のうちから幹線道路に準じる道路を生活関連道路に指定し、その道路の沿道の整備をさらに進めようとするものです。問い合わせは、維持課へ(☎内線2377)。



▲山あいに広がる静かな墓地公園

募集日程表

募集期間	7月11日(日)～31日(土)
抽選日	8月10日(火)
使用許可申請期間	8月11日(水)～22日(日)
決定通知	9月1日(水)
使用料等納期	9月2日(木)～21日(火)

※使用者と区画の決定…区画は公開抽選により決定。結果は応募者全員に通知するほか、抽選日を含め3日間、市役所1階ロビーに掲示します。

平成十一年度
天ヶ瀬墓地公園の
使用者追加募集

市では、市民の皆さんの墓地需要にこたえるため、天ヶ瀬墓地公園の南西の山あいに宇治市墓地公園を整備。緑豊かで静かな環境にあり、公園と呼ぶにふさわしい場所です。宇治市霊園公社では十一年度分の使用者を追加募集します(募集日程は下表のとおり)。

▽応募資格・条件…市に住民登録か外国人登録があり、使用許可後5年以内に墓石を建立できる人。市と同一世帯の人は応募できません(応募は1世帯に1区画)▽区画数…◎3平方メートル34区画(使用料75万円・年間管理料6千円)◎4平方メートル3区画(使用料百万円・年間管理料8千円)▽応募方法…所定の申込書により郵送で、天ヶ瀬墓地公園管理事務所(〒611-0021 宇治金井戸7-44)へ。申込書は、同事務所・市内各行政サービスコーナー、環境企画課にあります。また現地案内は随時行っています。詳しくお問い合わせは、同事務所(☎20・5958)へ。

言葉をかわせばみんな仲間 宇治市健康まつり開催

～国際高齢者年記念事業～

第1回

交差点

毎月11日号
みなさんと
作るページ

◇投書コーナー…身近な話題や提案などを400字程度で。写真も歓迎(採用分には粗品を差呈)◇市民情報・短信…市民サークルの催しや会員募集など。なお、掲載は受付順とし、多数の場合は一部掲載をお断りすることもあります。【送付・連絡先】〒611-8501宇治市役所広報課(☎内線2070,FAX20-8779)。8月11日号へは7月21日水までに。ただし、宗教・政治・営利活動は掲載できません。



「結び」の展示作品に見入る参加者

◆油絵サークル(四季彩、水曜会、サークルFR、創画会、エム・ピー)合同展 7月11日(日)、午前10時～午後4時、中央公民館。無料。伊佐さん(☎32・4044)。

◆水彩画展 7月12日(月)～16日(金) 午前10時～午後4時(ただし、12日は午後1時から。16日は正午まで)。広野公民館(☎41・7450)。

◆宇治市ジュニアバドミントンスクール 7月17日(土)午後2時～4時、西宇治体育館。小学4～6年生対象(保護者の送迎要)。無料。生田さん(☎32・3432)。

◆アイリス・フョークタン 7月18日(日)午後1時半～4時、広野公民館。無料。上靴持参。山岡さん(☎075・461・1828)。

◆趣味の工芸教室 本芸Ⅱ 7月22日(木)12時～24時、古楽面Ⅱ7月27日(火)12時～3月7日(火)。各10回。いずれも午後1時～3時。横島ふれあいセンター。無料。材料費自己負担。(☎20・8060、FAX20・8061)。

◆パツチワルク・キルト教室 7月23日(金)12時～3月3日(金)10回。午後1時半～3時半。横島ふれあいセンター。無料。材料費自己負担。7月15日(木)までに横島福祉の園(☎20・8060、FAX20・8061)。

第一回宇治市健康まつりが六月二十六日(日)、生涯学習センターで開催。高齢者を中心に約四百五十人が集まり、高齢者が生き生きと暮らすための講演とシンポジウム、健康体操や体力診断、子どもたちと簡単に簡単に挑戦するふれあいクッキングなど多彩な催しでにぎわいました。

今年度は国際高齢者年。健康まつりは、その記念事業の一つとして「社会参加活動」と「世代間交流」をキーワードに、より幅広い層の市民の皆さんに高齢社会に対する理解を深めてもらい、活力ある高齢社会を考えてもらうとういうものです。

近所の人に誘われて参加した免道第二小学校四年生のやなせさんは「しいたけを切るのがむずかしかった。でも楽しかった」とみんなで作った料理に特別な様子。料理の合間には昔と今の遊びの話を話したりといろんな交流が出来ました。

午後からは健康ウルトラクイズで楽しんだ後、「高齢者がいきいきと暮らすために」と題して基調講演とシンポジウムが行われました。そして、その中では高齢者が気持ちよく、快適な生活を送ることこそが、よりよく生きる力につながる。ことなどが話され、参加者

は熱心に聞き入っていました。

◆市民歩こう会 7月18日(日)午前8時、近鉄大久保駅前集合(雨天時は7月25日(日)。赤目四十八滝方面約9キロ。無料。田中さん(☎24・6333)。

◆宇治オープンソフトテニス 7月18日(日)午前9時～(雨天中止) 黄檗公園テニスコート。高校生以上1チーム2千円、当日会場で受け付け。若口さん(☎23・6569)。

◆カトレア・フョークタン 初心者講習会 7月21日(木)午前9時45分～11時45分。小倉公民館。無料。上靴持参。高島さん(☎22・2418)。

◆サマー・ミュージックスクール(プレリアニスト) 7月21日(木)午後7時。7月22日(金)午後10時。23日(土)午後2時。東宇治コミュニティセンター。小学4年生対象(保護者の送迎要)。無料。生田さん(☎32・3432)。



◆「ハイッ」出来上がり。クッキングでの楽しい語らい



◆初心者講習会 7月22日(土)午後1時半～4時、広野公民館。無料。上靴持参。山岡さん(☎075・461・1828)。



◆趣味の工芸教室 本芸Ⅱ 7月22日(木)12時～24時、古楽面Ⅱ7月27日(火)12時～3月7日(火)。各10回。いずれも午後1時～3時。横島ふれあいセンター。無料。材料費自己負担。(☎20・8060、FAX20・8061)。

◆宇治けいごう登山愛好会 7月31日(日)午後8時、JR宇治駅前集合(小雨決行)。愛宕山方面(夜行登山)。約12キロ。百円。定員30人。7月18日(日)までに牧原さん(☎23・2622)。

◆パツチワルク・キルト教室 7月23日(金)12時～3月3日(金)10回。午後1時半～3時半。横島ふれあいセンター。無料。材料費自己負担。7月15日(木)までに横島福祉の園(☎20・8060、FAX20・8061)。

◆パツチワルク・キルト教室 7月23日(金)12時～3月3日(金)10回。午後1時半～3時半。横島ふれあいセンター。無料。材料費自己負担。7月15日(木)までに横島福祉の園(☎20・8060、FAX20・8061)。

◆パツチワルク・キルト教室 7月23日(金)12時～3月3日(金)10回。午後1時半～3時半。横島ふれあいセンター。無料。材料費自己負担。7月15日(木)までに横島福祉の園(☎20・8060、FAX20・8061)。

市民情報 短信

サークルさあ来る

混声合唱団「ハーモニー宇治」

募集

◆油絵サークル(四季彩、水曜会、サークルFR、創画会、エム・ピー)合同展 7月11日(日)、午前10時～午後4時、中央公民館。無料。伊佐さん(☎32・4044)。

◆水彩画展 7月12日(月)～16日(金) 午前10時～午後4時(ただし、12日は午後1時から。16日は正午まで)。広野公民館(☎41・7450)。

◆宇治市ジュニアバドミントンスクール 7月17日(土)午後2時～4時、西宇治体育館。小学4～6年生対象(保護者の送迎要)。無料。生田さん(☎32・3432)。

◆アイリス・フョークタン 7月18日(日)午後1時半～4時、広野公民館。無料。上靴持参。山岡さん(☎075・461・1828)。

◆趣味の工芸教室 本芸Ⅱ 7月22日(木)12時～24時、古楽面Ⅱ7月27日(火)12時～3月7日(火)。各10回。いずれも午後1時～3時。横島ふれあいセンター。無料。材料費自己負担。(☎20・8060、FAX20・8061)。

◆パツチワルク・キルト教室 7月23日(金)12時～3月3日(金)10回。午後1時半～3時半。横島ふれあいセンター。無料。材料費自己負担。7月15日(木)までに横島福祉の園(☎20・8060、FAX20・8061)。

◆パツチワルク・キルト教室 7月23日(金)12時～3月3日(金)10回。午後1時半～3時半。横島ふれあいセンター。無料。材料費自己負担。7月15日(木)までに横島福祉の園(☎20・8060、FAX20・8061)。

◆市民歩こう会 7月18日(日)午前8時、近鉄大久保駅前集合(雨天時は7月25日(日)。赤目四十八滝方面約9キロ。無料。田中さん(☎24・6333)。

◆宇治オープンソフトテニス 7月18日(日)午前9時～(雨天中止) 黄檗公園テニスコート。高校生以上1チーム2千円、当日会場で受け付け。若口さん(☎23・6569)。

◆カトレア・フョークタン 初心者講習会 7月21日(木)午前9時45分～11時45分。小倉公民館。無料。上靴持参。高島さん(☎22・2418)。

◆サマー・ミュージックスクール(プレリアニスト) 7月21日(木)午後7時。7月22日(金)午後10時。23日(土)午後2時。東宇治コミュニティセンター。小学4年生対象(保護者の送迎要)。無料。生田さん(☎32・3432)。

◆宇治けいごう登山愛好会 7月31日(日)午後8時、JR宇治駅前集合(小雨決行)。愛宕山方面(夜行登山)。約12キロ。百円。定員30人。7月18日(日)までに牧原さん(☎23・2622)。

◆パツチワルク・キルト教室 7月23日(金)12時～3月3日(金)10回。午後1時半～3時半。横島ふれあいセンター。無料。材料費自己負担。7月15日(木)までに横島福祉の園(☎20・8060、FAX20・8061)。

◆パツチワルク・キルト教室 7月23日(金)12時～3月3日(金)10回。午後1時半～3時半。横島ふれあいセンター。無料。材料費自己負担。7月15日(木)までに横島福祉の園(☎20・8060、FAX20・8061)。

◆油絵サークル(四季彩、水曜会、サークルFR、創画会、エム・ピー)合同展 7月11日(日)、午前10時～午後4時、中央公民館。無料。伊佐さん(☎32・4044)。

◆水彩画展 7月12日(月)～16日(金) 午前10時～午後4時(ただし、12日は午後1時から。16日は正午まで)。広野公民館(☎41・7450)。

◆宇治市ジュニアバドミントンスクール 7月17日(土)午後2時～4時、西宇治体育館。小学4～6年生対象(保護者の送迎要)。無料。生田さん(☎32・3432)。

◆アイリス・フョークタン 7月18日(日)午後1時半～4時、広野公民館。無料。上靴持参。山岡さん(☎075・461・1828)。

◆趣味の工芸教室 本芸Ⅱ 7月22日(木)12時～24時、古楽面Ⅱ7月27日(火)12時～3月7日(火)。各10回。いずれも午後1時～3時。横島ふれあいセンター。無料。材料費自己負担。(☎20・8060、FAX20・8061)。

◆パツチワルク・キルト教室 7月23日(金)12時～3月3日(金)10回。午後1時半～3時半。横島ふれあいセンター。無料。材料費自己負担。7月15日(木)までに横島福祉の園(☎20・8060、FAX20・8061)。

◆パツチワルク・キルト教室 7月23日(金)12時～3月3日(金)10回。午後1時半～3時半。横島ふれあいセンター。無料。材料費自己負担。7月15日(木)までに横島福祉の園(☎20・8060、FAX20・8061)。

◆市民歩こう会 7月18日(日)午前8時、近鉄大久保駅前集合(雨天時は7月25日(日)。赤目四十八滝方面約9キロ。無料。田中さん(☎24・6333)。

◆宇治オープンソフトテニス 7月18日(日)午前9時～(雨天中止) 黄檗公園テニスコート。高校生以上1チーム2千円、当日会場で受け付け。若口さん(☎23・6569)。

◆カトレア・フョークタン 初心者講習会 7月21日(木)午前9時45分～11時45分。小倉公民館。無料。上靴持参。高島さん(☎22・2418)。

◆サマー・ミュージックスクール(プレリアニスト) 7月21日(木)午後7時。7月22日(金)午後10時。23日(土)午後2時。東宇治コミュニティセンター。小学4年生対象(保護者の送迎要)。無料。生田さん(☎32・3432)。

◆宇治けいごう登山愛好会 7月31日(日)午後8時、JR宇治駅前集合(小雨決行)。愛宕山方面(夜行登山)。約12キロ。百円。定員30人。7月18日(日)までに牧原さん(☎23・2622)。

◆パツチワルク・キルト教室 7月23日(金)12時～3月3日(金)10回。午後1時半～3時半。横島ふれあいセンター。無料。材料費自己負担。7月15日(木)までに横島福祉の園(☎20・8060、FAX20・8061)。

◆パツチワルク・キルト教室 7月23日(金)12時～3月3日(金)10回。午後1時半～3時半。横島ふれあいセンター。無料。材料費自己負担。7月15日(木)までに横島福祉の園(☎20・8060、FAX20・8061)。