

### 第9回

# 紫式部市民文化賞決まる

第九回紫式部市民文化賞の受賞作品が決まりました。五十三作品の応募の中から選ばれたのは、岡本カヨ子さんの聞き書き『くらしの中でみる女性』と、長谷川榮輔さんの紀行『インドネシア染織の旅』です。また、選考委員特別賞として『くりくま句会合同句集』が選ばれました。受賞式は十一月十四日(日)に文化センターで行われます。

● 岡本カヨ子さん  
● 長谷川榮輔さん

## 聞き書き

### くらしの中でみる女性

#### 京都府宇治市を中心にして

#### 岡本カヨ子さん

この作品は、宇治に暮らす女性たちからの聞き取り調査をもとに、近代の女性

の暮らしを庶民の歴史として浮かび上がらせようとする試みである。引き手や摘み子など、茶業に従事した女性からの聞き取り

の暮らしを庶民の歴史として浮かび上がらせようとする試みである。引き手や摘み子など、茶業に従事した女性からの聞き取り

の暮らしを庶民の歴史として浮かび上がらせようとする試みである。引き手や摘み子など、茶業に従事した女性からの聞き取り

の暮らしを庶民の歴史として浮かび上がらせようとする試みである。引き手や摘み子など、茶業に従事した女性からの聞き取り

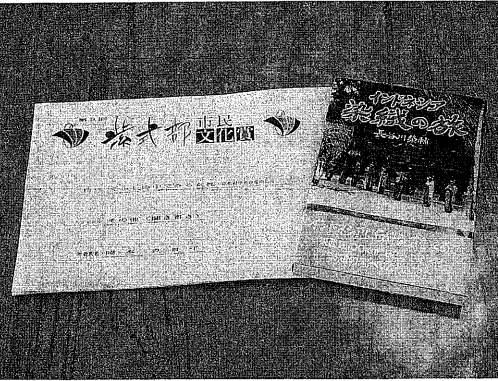
の暮らしを庶民の歴史として浮かび上がらせようとする試みである。引き手や摘み子など、茶業に従事した女性からの聞き取り

の暮らしを庶民の歴史として浮かび上がらせようとする試みである。引き手や摘み子など、茶業に従事した女性からの聞き取り

市の人口

(平成11年9月1日現在)

世帯数	69,290世帯 (前月比60世帯増)
人口	191,001人 (前月比61人増)
男	94,194人
女	96,807人



▲9月9日(日)に発表された岡本さん(左)と長谷川さん(右)の受賞作品

## 作品紹介

### インドネシア

## 染織の旅

### 長谷川榮輔さん

「在職中に紡いだ夢を、退職後に、楽しみながら叶

## 作品紹介

### インドネシア

## 染織の旅

### 長谷川榮輔さん

「在職中に紡いだ夢を、退職後に、楽しみながら叶

「在職中に紡いだ夢を、退職後に、楽しみながら叶

「在職中に紡いだ夢を、退職後に、楽しみながら叶

「在職中に紡いだ夢を、退職後に、楽しみながら叶

「在職中に紡いだ夢を、退職後に、楽しみながら叶

## 受賞の言葉

思いがけない受賞で驚いたり、感激したりしています。けれども、この賞は一人がもたらしたものではありません。二十五年間公民館サークル「女性史を学ぶ

思いがけない受賞で驚いたり、感激したりしています。けれども、この賞は一人がもたらしたものではありません。二十五年間公民館サークル「女性史を学ぶ

思いがけない受賞で驚いたり、感激したりしています。けれども、この賞は一人がもたらしたものではありません。二十五年間公民館サークル「女性史を学ぶ

思いがけない受賞で驚いたり、感激したりしています。けれども、この賞は一人がもたらしたものではありません。二十五年間公民館サークル「女性史を学ぶ

## 著者略歴

昭和十五年三月三日京都府宇治市に生まれる。女性史を学ぶサークル「女性史を学ぶ会」に入会。六十二年仏教大学卒業。平成九年十月京都府女子大学院研究生。広野町在住。

昭和十五年三月三日京都府宇治市に生まれる。女性史を学ぶサークル「女性史を学ぶ会」に入会。六十二年仏教大学卒業。平成九年十月京都府女子大学院研究生。広野町在住。

昭和十五年三月三日京都府宇治市に生まれる。女性史を学ぶサークル「女性史を学ぶ会」に入会。六十二年仏教大学卒業。平成九年十月京都府女子大学院研究生。広野町在住。

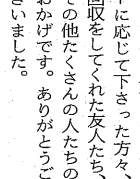
昭和十五年三月三日京都府宇治市に生まれる。女性史を学ぶサークル「女性史を学ぶ会」に入会。六十二年仏教大学卒業。平成九年十月京都府女子大学院研究生。広野町在住。



▲著者略歴

昭和十五年三月三日京都府宇治市に生まれる。女性史を学ぶサークル「女性史を学ぶ会」に入会。六十二年仏教大学卒業。平成九年十月京都府女子大学院研究生。広野町在住。

昭和十五年三月三日京都府宇治市に生まれる。女性史を学ぶサークル「女性史を学ぶ会」に入会。六十二年仏教大学卒業。平成九年十月京都府女子大学院研究生。広野町在住。



▲著者略歴

昭和十五年三月三日京都府宇治市に生まれる。女性史を学ぶサークル「女性史を学ぶ会」に入会。六十二年仏教大学卒業。平成九年十月京都府女子大学院研究生。広野町在住。

昭和十五年三月三日京都府宇治市に生まれる。女性史を学ぶサークル「女性史を学ぶ会」に入会。六十二年仏教大学卒業。平成九年十月京都府女子大学院研究生。広野町在住。

## 選考委員の講評

委員長：宮城 宏

長谷川さんの作品は、インドネシアの伝統的な絹の魅力にとりつかれ、いつか自由の身になれば、手織りの品を集めたという思いと、自分の収集品を広く人に伝えたいという思いが作りあげたと思います。それとともに、明確な目標を持ち、それを実現していく粘り強い意欲と意志がこの作品から見えます。



▲選考委員の講評

長谷川さんの作品は、インドネシアの伝統的な絹の魅力にとりつかれ、いつか自由の身になれば、手織りの品を集めたという思いと、自分の収集品を広く人に伝えたいという思いが作りあげたと思います。それとともに、明確な目標を持ち、それを実現していく粘り強い意欲と意志がこの作品から見えます。

受賞式と記念イベントの入場者募集は2面に掲載しています。

第40回

「法の日」週間

10月1日(金)~7日(木)

法の日とは、法の尊重、基本的人権の擁護、社会的秩序確立の精神を高めるための日として、昭和三十五年に制定されました。十月一日から七日までを「法の日週間」としてさまざまな行事を行います。

人権擁護委員(50音順・敬称略)

Table with 3 columns: 氏名, 住所, 電話. Lists names and addresses of human rights protection committee members.

庭・人権相談一を次のとおり開催します。▽とき・ところ：◎10月1日(金)◎10月4日(月)◎10月7日(木)...

ダイオキシン類の調査結果について

1. 土壌調査

Table with 2 columns: 地点, 測定結果. Lists soil sampling locations and results.

宇治市と助宇治廃棄物処理公社では、平成十一年六月に市内十四か所において、ダイオキシン類の調査を行い、調査結果を取りまとめましたので、次のとおりお知らせします。

2. 水質・底質調査

Table with 3 columns: 地点, 水質/底質, 測定結果. Lists water and sediment sampling locations and results.

\*国の暫定基準は1,000pg-TEQ/gです。

3. 埋立地処理水調査

Table with 2 columns: 地点, 測定結果. Lists landfill treatment water sampling locations and results.

\*国の暫定基準は設定されていません。

◆数値は、PCDD(ポリ塩化ジベンゾパラジオキシン)、PCDF(ポリ塩化ジベンソフラン)、コプラナーPCBを合計したものの1pg(ピコグラム：1兆分の1g)◆TEQは毒性等量である。

消費生活相談室から

商工観光課内・心内線2218

訪問販売で床下換気扇設置の工事契約をしました。契約の後にすぐ工事が行われ、代金を支払いました。しかし、工事が終わった後で解約をしようと思いましたが、クーリング・オフの期間が過ぎてしまいました。

Q 訪問販売で床下換気扇設置の工事契約をしました。契約の後にすぐ工事が行われ、代金を支払いました。しかし、工事が終わった後で解約をしようと思いましたが、クーリング・オフの期間が過ぎてしまいました。A この事例のように、クーリング・オフは、クーリング・オフの期間中に申し出ていただく必要があります。

市が調査を行った土壌については、いずれも暫定基準値以内であり、基準値が設定されていない水質・底質の測定結果についても、京都府の測定事例の範囲内でした。

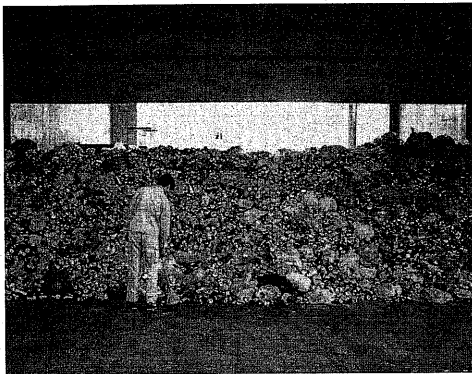
中ですが、工事も代金の支払いも済んでしまっているのに、解約や返金を申し出るとは出来ないのでは。A 工事をしてしまった後なのでクーリング・オフはできないかと思っております。クーリング・オフは、クーリング・オフの期間中に申し出ていただく必要があります。

す費用を負担する必要はありません。また、業者は工事前の状態に戻す義務があり、その費用を消費者に請求することはできません。工事の時に開けた穴をふさいでくれないようなことがあれば、消費者は業者に元の状態に戻すように請求する権利があります。

「宇治大田楽復活祭」ボランティア当日スタッフ募集. Advertisement for a volunteer staff for the Uji Ohtenryaku Revival Festival. Includes details about the event, application process, and contact information.

第9回紫式部文学賞・紫式部市民文化賞 受賞式と記念イベント. Advertisement for the award ceremony and commemorative event. Includes details about the event, application process, and contact information.

▲昨年の「宇治大田楽復活祭」



▲集められた資源ごみ(城南衛生管理組合 エコポート長谷山)

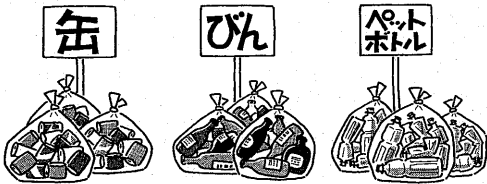
最近、ごみを含む環境問題に対して、関心が高まっています。皆さんのご家庭ではどのように取り組まれているのでしょうか。ごみの行方については、普段なかなか考えることはないと思いますが、資源がなくなるよりも先にごみの行き場がなくなる時代がやってきました。ごみを減らすために、できるだけリサイクルをして、最終処分量を減らそうという取り組みが行われるようになってきました。リサイクルの第一歩は分けることから始まり、いくつかの工程を経て、資源ごみはまた商品になります。そしてこの商品を使うことで初めてリサイクルが成立します。できるだけリサイクルできるよう、ご協力を願います。

9月24日～  
10月1日は  
清掃週間

# チエツク!!ごみの出し方

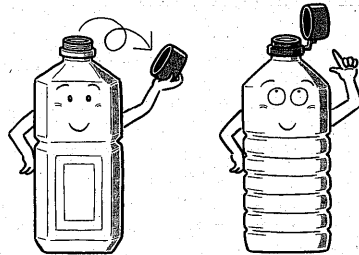
ごみ減量を  
ご協力を

びん・ペットボトル・缶は  
別々の袋で出してください



特に「缶の日」、「びん・ペットボトルの日」が重なっている地域では、「缶」、「びん・ペットボトル」の収集時間が違います。必ず午前9時までに出されるなど、収集が終わってから出さないようにお願いします。

びん・ペットボトルは  
「フタ」をはずしてください



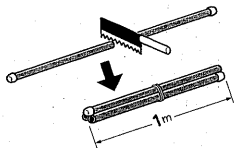
「フタ」は、はずして燃えないごみへ。簡単にはずれないものは付けたままで出してください。



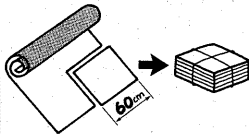
▶1日分の「ふた」です◀

フタはすべて手作業ではずしており、この作業にたいへん苦勞しています。

## よく問い合わせのあるごみの出し方



物干し竿などの長いものは、1メートル以内に切ってから燃えないごみの日に出してください。



じゅうたんは60センチ四方に切ってから、ひもなどで束ねて燃えるごみの日に出してください。



乾電池は、燃えるごみの日に乾電池だけ別の透明袋に入れて出してください。



生ごみはしっかりと水切りしてから燃えるごみの日に出してください。

お願い

- ◆ごみ収集場所の近くに車を止めないでください。車が止めてあるとごみの収集ができません。
- ◆ごみを出すときは、決められた時間・場所を必ず守ってください。

◎ごみ減量推進課・事業課  
(内線3001～3006)

### 秋の全国交通安全運動

9月21日(火)～30日(木)

### 「京のみち きょうも笑顔で チャイルドシート」

9月21日(火)から30日(木)まで、秋の全国交通安全運動が展開されます。運転者はシートベルトを正しく着用し、幼児・学童・高齢者を見かけたら、スピードを落とし徐行するなど思いやりある運転を心がけてください。また、道路を利用する一人ひとりが日ごろから正しい交通ルールやマナーをよく理解し、交通事故を防止しましょう。



幼児用シート

乳児用ベッド

この期間中、市役所1階ギャラリーコーナーにおいて、小・中学生から出展された交通安全ポスターの中から、入選作品51点を展示しています。ぜひ、ご覧ください。

◎交通対策課(☎内線2259)

### 要介護認定申請の説明会日程

9/23(水)	午後1時半～	東宇治地域福祉センター
	午後7時～	西小倉地域福祉センター
9/25(金)	午後1時半～	宇治明星園
	午後2時～	平盛デイサービスセンター
9/26(土)	午後1時半～	さわらび園
	午後1時半～	ハーモニーこはた
9/29(火)	午後1時半～	小倉デイサービスセンター
	午後7時～	宇治明星園白川

「宇治市のかいごほけんだより」  
は本日新聞折り込みしています。  
ご覧下さい。

平成十二年四月から施行される介護保険制度では、介護サービスを受けるために、要介護認定の申請が必要ですが、十月一日から受け付けが始まる要介護認定申請に先立ち左表のとおり説明会を行います。

## 要介護認定申請の説明会

内容は「要介護認定の申請手続き及び介護保険制度の概要」についてです。直接会場にお越しください。☎内線2334。

# 情報BOX

市役所への電話・郵便は  
☎22-3141 (代表)

〒611-8501 (個別番号のため住所不要)

回は問い合わせ・回は申し込み  
回の書いていないものは直接会場へ  
お越しください。

## お知らせ

### ■宇治都市計画生産緑地地区 変更案の縦覧

▷期間…9月21日(火)～10月6日(木)ところ…公園緑地課(市役所4階) 同課(☎内線2417)。

### ■UJ「あざざりフェスティバル」 展示資料提供のお願い

10月17日開催の同フェスティバルで「戦前、戦後の『婦人雑誌』」に見る女性のイメージ・生活の変遷」をテーマにした資料展を行います。昭和60年くらいまでの古い「婦人雑誌」を展示品として提供ください。なお、返却はできませんので不要品を。 園女性政策室(☎内線2091、FAX20-8778)へ。

### ■国保わいわいポウリング参加募集

▷とき…10月23日(土)、午後2時ゲーム開始▷ところ…醍醐ボウル(J.R.京阪六地蔵駅下車)▷対象…宇治市国民健康保険加入者とその家族▷小学生以上▷定員…先着100人▷参加費…無料(参加費等あり) 10月15日(金)までに国民健康保険課(☎内線2265)へ。

## 催し

市民交流ロビーコンサート

**ピアノ連弾**

内田美佳さん  
杉山佳子さん

9月29日(水)

午後0時15分～45分

市役所1階市民交流ロビー

曲目 美しき青きドナウ  
ハンガリー舞曲ほか

園文化自治振興課(☎内線2223)

### ■植物公園

園同園(☎45-0099)へ。いずれも入園料が必要。

<盆栽展>約20席を展示します。▷とき…9月21日(火)～26日(日)。

<植物公園写真コンテスト作品展> 出展作品を通じて植物公園のさまざまな魅力を紹介します。▷とき…9月28日(火)～10月21日(木)。

### ■市民素人茶会交流団体会戦

▷とき…10月3日(日)、午後6時半～▷ところ…宇治公民館▷参加費…1チーム5人で1500円 10月1日(金)までにチーム名・代表者名を宇治茶業青年団・清水さん(☎23-8357)、小倉茶業青年団・西村さん(☎24-1122)、東宇治茶業青年団・中林さん(☎32-3888)へ。 園農林茶業課(☎内線2214)。

### ■宇治茶まつり

▷とき…10月3日(日)、午前9時～午後3時▷ところ…宇治橋、興聖寺、府立宇治公園中の島▷内容…名水汲上の儀、茶祭御献茶式、茶苑供養、野点席、お茶のみコンクール、そば席、茶筌・陶器・竹製品・植木の即売ほか 園宇治商工会議所(☎23-3101)が農林茶業

### 課(☎内線2214)。

### ■宇治川観月茶会

▷とき…10月10日(日)・11日(月)、午後3時～8時▷ところ…府立宇治公園中の島▷内容…茶席(抹茶・煎茶)、点心、観月舟▷前売券…3000円(観光協会などで発売中) 園市茶道連盟事務局(☎22-6584)か商工観光課(☎内線2224)。

### ■こども茶道教室

▷とき…10月23日、11月27日、12月11日、12月19日、2月12日・26日、いずれも土曜日の午前10時～正午▷ところ…宇治公民館▷対象…市内の小・中学生先着20人▷参加費…1000円(6回分) 園同館(☎21-2804)。

### ■暴力追放・少年非行防止、宇治・城陽・久御山住民大会

▷とき…10月2日(日)、午後2時～4時▷ところ…宇治市文化センター小ホール▷内容…特別講演「少年非行の現状と今日的課題」、大正琴演奏など 園企画管理部総務課(☎内線2052)。会場へは無料送迎バスを運行します。

## 福祉

### ■母子家庭の母親半日人間ドック

▷対象…母子家庭の母親と国民健康保険に加入している65歳未満の寡婦▷とき…12年1月～5月の平日午前中▷ところ…京都第一赤十字病院健診センター▷検査項目…尿・血液・胸部レントゲン・胃腸透視・心電図・内科・子宮がん▷定員…50人程度▷費用…無料 10月15日(金)までに所定の用紙で障害者母子福祉課(☎内線2307)。

### ■喉頭がん検診

▷対象…市内在住の40歳以上で2週間以上声がれのある人▷検診期間…11月30日(火)まで▷検診場所…下記の協力医療機関▷費用…700円 園宇治久世医師会事務局(☎22-6487)か健康生きがい課(☎内線2333)。

中 村 医 院(六地蔵)	31-5237
森田耳鼻咽喉科医療(木 幡)	33-2583
三輪耳鼻咽喉科医療(築 道)	23-8800
西村耳鼻咽喉科医療(宇 治)	24-9811
宇治市中央病院(宇 治)	26-2500
宇治徳洲会病院(小 倉)	20-1111
大嶋耳鼻咽喉科医療(小 倉)	20-1234
第二岡本総合病院(神 明)	44-4511
田林耳鼻咽喉科医療(伊勢田)	48-2411
芝 村 医 院(大久保)	41-6300
芝野耳鼻咽喉科(大久保)	43-3388

### ■一人暮らし老人料理教室

▷とき…10月8日(日)、午前10時～午後2時▷ところ…木幡公民館▷献立…冷凍しょうまの野菜あんかけ、てんぷらなど▷対象…市内で一人暮らしの高齢者▷定員…先着30人▷参加費…100円 園社会福祉協議会(☎22-5650)。

### ■料理教室(身体障害者デ イサービス)

▷とき…10月7日(日)、午前9時半～午後1時半▷ところ…総合福祉会館▷対象…身体に障害のある

人▷定員…先着15人▷参加費…500円 10月4日(月)までに社会福祉協議会(☎22-5650、FAX22-5654)へ。

## 生涯学習・スポーツ

### ■中国文化をチョットきわめる

▷日程・内容…下表のとおり。いずれも午後1時半～3時半▷ところ…広野公民館と萬福寺▷対象…市内在住・在勤で4講座とも参加できる人▷定員…30人(多数の場合は抽選)▷材料費…2500円▷保育…2～5歳で無料 10月30日(木)まで(必着)に往復はがきに「中国文化希望」・住所・氏名(ふりがな)・年齢・電話番号・保育希望者は子どもの氏名・年齢・性別を記入して生涯学習センター(〒611-0021宇治琵琶45-14、☎22-0220)へ。

10月12日(火)	「氣功」をやってみよう 関西気功協会講師 野村 和博さん
10月22日(金)	「脱胎」を作ろう 友軒市郎「成徳」出身 宿務 晋山さん
10月26日(火)	「オロナミンC」を味わおう 家訓指導者 藤原 隆光さん
11月5日(日)	萬福寺見学と座禅体験 萬福寺住持・教学部長 藤原 隆光さん

### ■野外活動リーダーキャンプ

アクティブ宇治で野外活動の基礎を体験・研修します。▷とき…10月23日(土)、午後1時～と24日(日)▷ところ…総合野外活動センター「アクティブ宇治」▷対象…高校生・大学生・勤労青年・青少年団体指導者▷定員…30人(多数の場合は抽選)▷参加費…高校生3000円、大人3400円 10月1日(日)までに(消印有効)に往復はがきに「野外活動リーダーキャンプ参加希望」、住所・氏名・年齢・性別・電話番号・校名を記入してアクティブ宇治(〒601-1392西笠取辻出川西1、☎075-575-3501)へ。

## 官公署・その他

### ■「女性の人権ホットライン (電話相談所)」の開設

家庭・職場・近隣間のもめごと、悩みごとについて女性の人権擁護

委員が秘密厳守で電話での相談に応じます。▷とき…9月27日(月)～29日(水)、午前10時～午後3時▷相談電話番号…24-9290(京都府地方務局宇治支局内)か075-252-0049(京都府地方務局人権擁護課)▷費用…無料 園京都府地方務局宇治支局(☎24-4122)。

### ■10月1日～7日は公証週間です

日本公証人連合会では「公証週間」に公正証書の作成手続きなどについて無料、秘密厳守で相談を受けます。▷とき…10月1日(日)～7日(土・日曜を除く)、午前10時～午後3時▷ところ…京都公証人合同役場(中京区東洞院通御池下る笹屋町436-2、京ビル2階) 同役場(☎075-231-4338)。この期間以外にも宇治公証人役場(宇治番番132-4谷口ビル2階、☎23-8220)で午前10時～午後4時(土・日曜・祝日は休み)まで無料で相談を受けます。

### ■難病個別相談(膠原病)

▷とき…10月13日(水)、午後1時～3時▷ところ…宇治保健所▷対象…膠原病患者・その疑いのある人がその家族▷定員…先着6人▷費用…無料 10月8日(日)までに同保健所(☎21-2191)へ電話で。

### ■網膜色素変性症患者交流会

▷とき…10月14日(木)、午後2時～4時▷ところ…宇治保健所▷対象…網膜色素変性症患者がその家族▷費用…無料 10月8日(日)までに同保健所(☎21-2191)へ電話で。

### ■痴呆性老人を抱える家族交流会

▷とき…10月12日(火)、午後1時～3時半▷ところ…宇治保健所▷対象…痴呆性老人を抱える家族▷費用…無料 10月6日(日)までに同保健所(☎21-2191)へ電話で。

### ■城南勤労者福祉会館

10月24日(日)から同館(☎46-0780)。  
<ちぎり絵教室>▷とき…10月21日～12年3月16日の第3木曜、いずれも午前10時～正午。6回▷

# 宇治市女性の会連絡協議会 女性大学パート2

聞いて! 話して! 考えよう! 受講者募集

環境・介護など)と男女の役割などを座談会形式で話したい、問題提起の場とします。その後、提起された内容を集約し、その内容に即して講師を招き、パネルディスカッションを交えた全体集会を開催します。

◆対象…市内在住の人。地域集会だけの参加、全体集会だけの参加もできます。

◆日時・場所・定員: 左表のとおり。申し込み多数の場合は抽選。ただし、全体集会の参加は地域集会参加者を優先して受け付けます。なお、全体集会の参加

募集については後日あらためてお知らせします。

◆参加費: 地域集会は無料。全体集会は資料代程を予定。◆申し込み: 往復はがきに「女性大学・地域集会申し込み」・住所・氏名(ふりがな)・電話番号・参加希望会場を書き、返信用にも住所・氏名を書いて9月30日(木)まで(必着)に宇治市女性の会連絡協議会(〒611-18501住所省略可、市役所社会教育課内)へ。◆問い合わせ: 社会教育課(☎内線2615)。

日 時	会 場	定員
10月19日(火) 午後1時半～	宇治会館 宇治公民館	50人
10月21日(木) 午前10時～	開成会 ライフスクエア	20人
10月21日(木) 午後1時半～	東宇治会館 大和田集会所	20人
10月25日(月) 午後1時半～	広野会館 広野公民館	40人
11月17日(日) 午前10時～	小倉会館 西小倉コミュニティセンター	20人
11月27日(日) 午後1時半～	飯島会館 飯島集会所	20人
※各会場とも2時間程度を予定しています。		
平成12年 1月25日(火) 午後1時半～	生涯学習センター	200人
※全体集会の日程・会場は変更する場合があります。		