

市政情報いつでも24時間

テレフォンサービス

宇治市政ダイヤル



20-8777

宇治市政だより

11.1

平成11年
(1999)

第1222号

●毎月1日・11日・21日発行



発行 宇治市
編集 広報課

〒611-8501 宇治市宇治琵琶33

☎ 22-3141 (代表)

FAX 20-8779

ホームページ

http://www.city.uji.kyoto.jp/

宇治市源氏物語ミュージアム

開館一周年を迎える

「源氏物語をテーマにした街づくり」の核となる施設として平成十年十一月八日に開館した宇治市源氏物語ミュージアム。開館一周年記念として、収蔵品展「小林等の源氏物語絵」を開催しています。深まりゆく秋の一日、源氏物語ミュージアムでお楽しみください。

宇治市源氏物語ミュージアムは平成十一年十一月八日、開館一周年を迎えます。この一年間で十七万人の観覧者を数え、「源氏物語をテーマにした街づくり」の拠点施設として多くの人に親しまれてきました。源氏物語ミュージアムの常設展示室は、光源氏が都

で華やかに活躍した人生を表現した部屋や光源氏の息子の薫と孫の匂宮が主人公となる宇治十帖の世界を表現した部屋、宇治十帖最後のヒロイン浮舟の物語を展示する映像展示室の三つに分かれています。復元模型や映像を通して、「源氏物語」の世界をだれにでもわ

かりやすく親しんでいたいただけるよう再現しています。また、企画展示室では、期間を区切って「源氏物語」や平安時代の文化にかかわることを中心に、さまざまな趣向を凝らした展示を行っています。

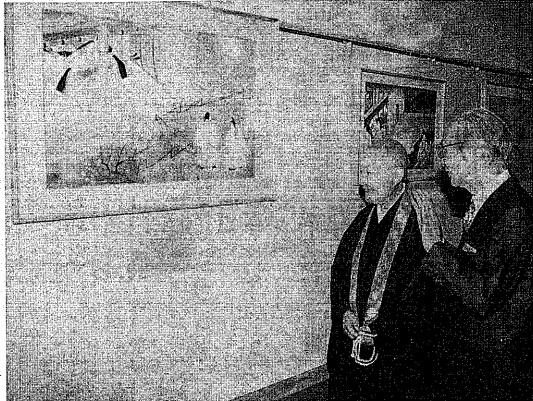
普及にも努めています。日本が世界に誇る古典「源氏物語」の優雅で華やかな世界を楽しんでみませんか。

開館1周年を迎えて

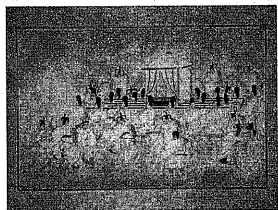
名誉館長 瀬戸内叔聡

はや一周年をむかえ感無量です。予定を遙かにこえる方々にお越しねがえてうれしかりです。私も一生懸命に宣伝させていただきましたつもりです。また、新紙幣の図柄にも源氏絵が使われることが決定し、さらに全国に普及的にも知っていただけのミュージアムになるよう、さらなる努力だと思っております。

を宇治市、館員の方にも願いました。そして、今回、小林等先生から素晴らしい源氏物語絵を寄贈いただいたように、収蔵品も充実していけばと思っております。それは、庭の木々も徐々に根付いてきたように地道な努力の積み重ねこそ大事だと思っております。



▶小林等さんと共に作品を鑑賞する瀬戸内叔聡名誉館長(10月8日、企画展示収蔵品展にて)



新収蔵品の小林等さん作の「源氏物語絵」54点は、30年余の年月をかけて描かれた入魂の作品です。紅葉のひとつき、たっぷり源氏物語の世界にひたってください。

収蔵品展 小林等の源氏物語絵 開催中

12月5日(日)まで

(11月9日より展示替えを行います)

源氏物語ミュージアム利用案内

所在地 宇治市宇治東内45-26 ☎28-0200

観覧料 <>内は30人以上の団体

大人(高校生以上)=500円 <400円> 小人(小・中学生)=250円 <200円>

ただし次の人は無料です。

◎乳幼児

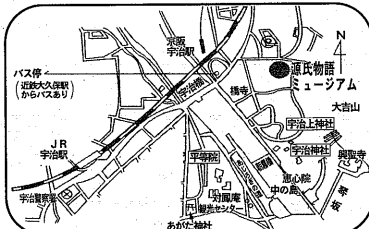
◎市内在住の70歳以上の人

◎市内在住の障害者と介護者(要件あり)

開館時間 午前9時～午後5時
(入館は4時半まで)

休館日 毎週月曜日(祝日の場合は翌日)、
年末・年始

交通 京阪宇治駅徒歩10分
／J R宇治駅徒歩15分



◆この宇治市政だよりは、古紙配合率100%の再生紙を使っています—限りある資源を大切に◆

市政だより12年1月1日号でご紹介する

タツ年ファミリー 募集

広報課では、本紙十二年一月一日号にご家族そろって写真とインタビューで登場していただく「タツ年ファミリー」を募集します。我が家こそはという明るくユニークなご家族の応募をお待ちしています。

◆応募方法: はがきに①住所 ②家族全員の氏名と生年月日 ③電話番号 ④我が家の簡単なPRを書いて11月15日(月)迄当館に届けてください。⑤当日消印有効までに市役所広報課(〒611-8501住所者略可)へ。ファクス20・8779、持参も可。

なお、選考の上、結果は応募者全員に連絡します。

◆問い合わせ: 広報課(☎内線2070)。

市役所の代表番号は☎22・3141です。正しくおかけください。

カラバリ・グランドオーケストラ

スペシャルゲスト 白鳥英美子(トウ・エ・モア)

映画音楽からシャンソン、ラテン、クラシックまで フレンチ・ポップスの巨匠カラバリの今世紀最後のジャパン・ツアー



シェルブールの雨傘
アメイジング・グレイス
タイタニックのテーマ など

11月25日(木) 午後6時半開演
文化センター大ホール

前売券はプレイガイドで発売中
S席5,000円 A席4,000円

☎ 宇治市文化センター(☎20-2111)

秋の火災予防運動

11月9日(火)～15日(月)

あぶないよ、ひとりぼっちにした、その火

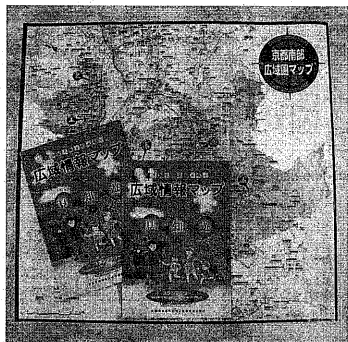
「火の用心7つのポイント」

- ①家のまわりに燃えやすいものを置かない。
- ②暖たばこやたばこの投げ捨てをしない。
- ③天ぷらを揚げるときは、その場を離れない。
- ④風の強いときは、たき火をしない。
- ⑤子どもには、マッチやライターで遊ばせない。
- ⑥電気器具は正しく使い、たこ足配線はしない。
- ⑦ストーブには、燃えやすいものを近づけない。

消防本部 (区内線2657)

空気が乾燥し、火災の発生しやすい時期を迎えました。消防本部では市民一人ひとりの火災予防意識を高め、火災から大切な生命や財産を守るために秋の火災予防運動を十一月九日(火)～十五日(月)まで実施します。

期間中にはさまざまな広報活動をはじめ、市内各所で消防訓練などを行います。市民の皆さんの積極的な参加をお待ちしています。更に火災防止のため左記の「火の用心7つのポイント」を実施しましょう。



▲圏域内の各市町の情報がわかる「広域情報マップ」

本市を含む六市四町(宇治市・城陽市・向日市・長岡京市・八幡市・田辺市・久御山町・宇治田原町・井手町・大山崎町)で構成する京都南部都市広域行政圏推進協議会(会長＝宇治市長)では、圏域内外の多くの人々に圏域内の魅力あふ

広域情報マップで スタンプリーに参加しませんか!

京都南部都市広域行政圏推進協議会

れる豊富な資源を再認識していただくため、「広域情報マップ」を発行しました。また、これを契機に圏域の自然や歴史、文化などについて理解を深め、もたらしている京都市との交流を推進するため、このたび、圏域内十市町の観光施設などを

巡るスタンプリーを実施します。奮ってご参加ください。

■実施期間：12年1月30日(日)まで

■応募方法：広域情報マップに印刷されている「はがき」に左記のスタンプポイントA～Jの10か所のうち5か所のスタンプを集めて応募してください(①～⑤の各区域から1か所は必要)。広域情報マップは、観光・公共施設、近鉄・京阪・阪急の鉄道の圏域内駅などに置いてあります。

■スタンプポイント

①(A)宇治市観光センター、B文化バルク城陽、Cふれあい交流館うほろ(久御山町) ②(D)向日市文化資料館、E勝寺城公園(長岡京市)、F大山崎

歴史資料館 ③(G)松花堂庭園(八幡市)、H京田辺市商工会館、I山吹れあいセンター(井手町)、J宇治田原町総合文化センター

賞品：スタンプを集めて応募すると、抽選でマウンテンバイクなどの賞品が当たります。

☆マウンテンバイク 5人

☆各市町の特産品 30人

☆テレホンカード 100人

当選者の発表は賞品の発送をもって代えさせていただきます。

■応募締切：12年2月2日(消印有効)

■問い合わせ 企画課(区内線2082)、ホームページ <http://www.mao.or.jp/> /yonanank/

がんによる死亡は年々増加し、わが国の死亡原因の一位を占めています。健康生きがいで健康な生活を送るためには、がん検診の重要性を知っていただくため、がんのシンポジウムを来年3月に実施します。検診でがんが発見され、早期治療で元気になられた人の手記を募集し、その中の

私は、検診でがんから救われた がん克服者の手記募集

お一人に、がんのシンポジウムに出演していただき、健康生きがいで克服された皆さまの奮ってのご応募をお待ちしています。

▼匿名：自由 ▼内容：検診を受けて早くがんが見つかり、早期治療で元気になった喜びの体験記 ▼応募資格：宇治市在住の人

母親教室 妊婦さんを応援

市では妊婦さんを応援し、よう母親教室を開催しています。また友だちづくりのきっかけの場として、妊婦さん同士が気軽に話せる時間も予定しています。

▼内容：A前編(妊娠から出産までのビデオを見た後、栄養の話や産後ケアなど、単なる妊婦体操など。A後編(お産の話や産後ケアなど、本物によく似た赤ちゃん人形を使って、抱っこやおむつをかえる練習など) ▼日程と会場：市民センター1階 ▼申し込み：不要 ▼参加費：無料

ほかに調理実習や両親教室も開催しています。関係機関へお問い合わせください。



一時保育実施中 急用の際も預けられます

市では、保護者が緊急の用事などで子どもを保育できない場合、その時だけ保育所をお預かりする一時保育事業を行っています。

▼要件：保護者の就労形態などにより、家庭での保育が断続的となる場合や傷病や入院、冠婚葬祭、その他私的理由などで、一時的に保育が困難になる場合

▼対象：市内に住む、おむね1歳児から就学前の子ども ▼保育時間：午前8時～午後4時までの間の必要時間 ▼利用料金：1日1700円(昼食・おやつ代は別途300円程度) ▼要II保育費(直接支払い) ▼実施保育所：○登り保育園(木幡赤塚8の1)、○32-3881、○同胞保育園(久保町日原72)、○44-3693、○南浦保育園(小倉町南浦62の57)、○23-15882 ▼申込方法：実施保育園で申し込み受付をします。詳しくは実施保育園へ直接お尋ねください。

槇島行政サービスコーナーの一時休業と移転

槇島行政サービスコーナーの業務を11月11日(木)から21日(日)の間、移転準備のため一時休業します。ご不便をおかけしますが、同行政サービスコーナーは新しくオープンする槇島コミュニティセンター(槇島町大川原27-15)内に場所を移転して、11月22日(月)から業務を再開します(ただし、土日、祝日は休む)。問い合わせは市民課(区内線205)へ。

合併処理浄化槽の設置補助対象地域が変更(縮小)

市では公共下水道事業認可区域等以外の地域で合併処理浄化槽を設置する市民に設置費用の一部を予算の範囲内で助成しています。今回、公共下水道事業認可区域の拡大に伴い、補助対象地域が十二月二十九日(水)から変更(縮小)されます。

▼補助対象：宇治市内に一年以上居住し、かつ住民登録などを認めていて公共下水道事業認可区域外に居住の人 ▼変更(縮小)区域：槇島町大島、羽戸山一丁目、明星町一丁目、五ヶ庄の一部、菟道の一部、宇治の一部

補助金申請は、変更区域内の方は12月28日(火)まで、それ以外の区域の方は、平成12年3月31日(金)までです。問い合わせ：下水道計画課(区内線2463)へ。

在日外国人高齢者の特別給付金支給制度

申請がまだの人はお急ぎください

八月二十一日号でお知らせしたとおり、国民年金法の改正で一九八二年(昭和五十七年)一月一日から日本に在籍している外国人の人も国民年金に加入できることになりましたが、一九二六年(大正十五年)四月一日以前生まれの高齢者は国民年金を受給できない状況になっていきます。市では

このような人の生活を支援するため、高齢者特別給付金を支給することになりました。該当する人で申請がまだの人はお急ぎください。

▼対象者：八月一日現在、本市に外国人登録をしている人(一九八二年一月一日以降に帰化した人は住民登録をしている人)で、次のすべて条件を満たす人。

①一九六六年(大正十五年)四月一日以前に生まれた人 ②一九八二年(昭和五十七年)一月一日以前から日本に外国人登録をしてきた人

なお、本市の措置で本市の区域外の福祉施設に入所している人は右記①②に該当すれば支給対象となりません(231)へ。

支給金額：月額1万円

支給制限：次のいずれかに該当する場合は支給停止となります。

①生活保護を受けているとき ②公的年金を受給しているとき (ただし、公的年金の月額が1万円未満の場合は、その額を1万円から差し引いた額について支給します)

③宇治市の重度障害者特別給付金を受給しているとき ④本人の前の所得が一定額を超えているとき (扶養している人がいない場合、159万5千円)

詳しくは国民年金課(区内線231)へ。

情報BOX

市役所への電話・郵便は
☎22-3141 (代表)
☎611-8501 (個別番号のためは必ず)

☎は問い合わせ・☎は申し込み
☎の書いていないものは直接会場へお越しください。

お知らせ

■就学時の健康診断
来年4月に小学校に入学する幼児(平成5年4月2日～6年4月1日生まれ)を対象に各小学校で健康診断を実施します。必ず受診してください。対象者にはすでに通知していますが、まだ届いていない人は学校教育課(☎内線2613)へ。

■自治会・町内会管理街灯の電気料金補助
市では自治会・町内会が管理する街灯の電気料金を補助します。前年度実績や調査資料により該当すると思われる自治会・町内会には関係書類を送付していますので、11月30日(木)までに申し込みを維持課(☎内線2375)へ。補助対象の街灯があり、書類が届いていない自治会・町内会は同課へ連絡を。

■市民絵画展出品作品募集
▷会期…12月2日(休)～5日(日) 午前10時～午後5時(入場12月1日)▷会場…中央公民館▷種目…絵画(日本画・洋画・水彩画・水墨画・パステル画)▷点数…一人1点▷大きさ…8号～50号▷出品料…1000円▷対象…市内在住・在勤・在学(高校生以上)の人▷出品受付…11月8日(月)～12日(金) 午前9時半～午後5時 画出品料を添えて文化自治振興課(☎内線2223)へ。

■リサイクル自転車販売会
駅周辺から撤去された放置自転車をリサイクル対象とします。▷とき・ところ…11月7日(日)、午前11時～正午、総合福祉会館前広場▷販売台数・価格…約40台。5000円～1万円(600円刻み)▷販売方法…先着順 宇治市リサイクル自転車販売協議会事務局(同家の☎20-4080)。

■巡回無料法律相談
▷とき…11月16日(日)、午後1時～3時▷ところ…市役所市民相談室▷相談担当…京都弁護士会所属弁護士▷定員…先着10人 11月9日(日)より広報課市民相談係(☎内線2079)へ。

■平成11年サービス業基本調査にご協力
11月15日(日)で行われる調査で総務庁より抽出された市内約265の事業所に調査員が訪問して調査票を配布しますのでご協力を願います。なお、回収した調査票は統計作成の目的以外には使用しません。 調査票(☎内線2083)。

■排水設備指定工事業者の事前受け付け
下水道排水設備工事業者制度の改正に伴う指定工事業者の事前申請を受け付けます。▷受付期間…11月1日(月)～19日(金)▷場所…下水道管理課 園園指定の要件などは同課(☎内線2452)へ。

■巡回ビデオシアター
毎月1日・15日は「防火の日」。この日の催しとして劇場版防災映画「マグニチュード」を上映します。▷とき…11月15日(日)、午前10時～正午▷ところ…広野公民館▷参加費…無料▷定員…先着50人 園中消防署(☎22-0940)へ電話で。

■児童書テーマ展示
「むかし、むかしのおはなし」と題して日本の民話・世界の民話を展示します。▷とき…11月2日(日)～28日(日)▷ところ…中央図書館 同館(☎20-1511)。

■税を知る週間の催し
◎**税の絵画展**
市内幼稚園・小学生の絵に基く絵画を展示。
◆とき…11月11日(休)～17日(日)
◆ところ…市役所1階ギャラリーコーナー
◎**国市民税課**(☎内線2120)

■木版画年賀状教室
▷とき…11月27日(日)・12月4日(日)、いずれも午後1時半～3時半▷ところ…宇治公民館▷指導…宇治公民館版画サークル▷持ち物…彫刻刀、パレン、絵の具一式、筆記用具、下絵など▷材料費…300円▷定員…先着30人(子ども可) 同館(☎21-2804)へ。

■大久保青少年センター
園くサイクリングに行こう▷とく<バードウォッチング教室>は同センター(☎44-7447)へ。
<おはなし会>▷とき…11月10日(日)、◎午前10時～10時半=茶話(対象は幼児とその保護者)◎午後3時半～4時=しかけ絵本・茶話▷参加費…無料。
<みんなであそぼう～スライムを作ろう～>▷とき…11月13日(日)、午前9時～正午▷対象…小学生以上▷参加費…無料。

<サイクリングに行こう>▷とき…11月14日(日)、午前9時～午後3時(雨天中止)▷行き先…木津川堤サイクリングロード(八幡宮割堤公園へ。往復)▷対象…小学生以上(小学1・2年生は保護者同伴)▷定員…先着20人▷参加費…無料▷持ち物…弁当・水筒・数物・おやつ少々。
<バードウォッチング教室>▷とき…11月28日(日)、午前9時に大久保青少年センターか午前10時に宇治公民館前に集合。正午まで▷行き先…宇治川左岸JR奈良線鉄橋下流▷対象…小学生以上(保護者同伴可)▷参加費…無料(交通費各自負担)。

■消費問題講演会
▷とき…11月19日(日)、午前10時～正午▷ところ…宇治公民館▷テーマ…遺伝子組み換え食品大丈夫なの?▷講師…京都大学教授・石田紀郎さん▷参加費…無料▷保育…6か月から6歳まで、先着6人

(要申し込み・おやつ代100円) 園園商工観光課(☎内線2225)。

福祉・保健

■福祉バザーの開催
▷とき・ところ…11月7日(日)、午後1時～午後5時 小倉小学校 ◎11月14日(日)、午後1時～午後5時 大久保小学校 ◎11月28日(日)、正午～午後5時 小倉小学校 園社会福祉協議会(☎22-5650、FAX22-5654)。

■小倉双葉園保育所園庭開放
家族で遊びに来ませんか。▷とき…11月7日(日)、午前10時～11時半(雨天中止)▷ところ…同園園庭(小倉町西畑3、駐車場はありません) 園地域子育て支援センター(☎24-6511)。

■ボランティア市民入門講座
▷日程・内容…下表のとおり。
◎の体験日を除き、午後1時半～3時半(11月20日は午後4時まで)▷ところ…総合福祉会館▷定員…先着40人▷対象…高校生以上の人▷資料代…500円 園宇治ボランティア活動センター(社会福祉協議会内☎22-5650、FAX22-5654)。

11/18(日)	「ボランティアって何だろう」 豊川川市長たけすけあいの会事務局長・福田喜彦さん
11/20(日)	「ボランティアと書いて体験」 ぬくもりの会代表・村岡謙哉さん
11/21(月) 12/3(日)	「ボランティア-日体験してみよう!」
12/4(日)	「わたしのボランティア体験」 作庭師・園園 上野正美さん、 前宇治ボランティア活動センター 運営委員長・山田美代さん ほか
12/11(日)	「ボランティア活動の第一歩」 宇治ボランティア活動センター 運営委員長・坂口道子さん

■在宅お家族介護教室
▷とき…11月13日(日)、午後1時半～3時半▷ところ…宇治市小倉デイサービスセンター▷内容…身体介護の清潔、衣服の着せ方、脱がせ方の講習と実技体験▷参加費…無料 同センター(☎21-6294)。

■「いい歯の日」週間の記念行事
▷とき…11月13日(日)、午後2時～4時▷ところ…生涯学習センター▷講演…楽しい長寿は口から▷参加費…無料 園保健推進課(☎内線2261)。

ポリオ生ワクチンの服用

◆対象…生後3か月～90か月未満
◆ところ…保健医療センター
◆時間…午後2時～3時半

11月	月	火	水	木	金
	1	2	3	4	5
	⑧	⑨	⑩	⑪	⑫
	⑬	⑭	⑮	⑯	⑰
	⑱	23	24	25	26
	28				

○印が実施日

園保健推進課(☎内線2262)

生涯学習・スポーツ

■宇治まなびんぐ2000 参加者・出展者募集
12年2月11日(日)に「まちはキャンパス、みんな学友～新世紀に伝えたい学び～」をテーマにまなびんぐ2000を開催。あなたも参加しませんか。▷内容…◎手づくりバザール&ミニ講習会=つくる楽しさ、喜びを伝える出店者募集 ◎いいもの伝えよう=主演者募集(こま回し・剣玉・おじゃみなど)、出展者募集(織細工・押し花・パッチワークなど)。内容については相談に応じます。 11月12日(日)

までにはがきが電話で生涯学習センター(☎611-0021宇治琵琶45-14、☎22-0220)へ。

■市民ミニギャラリー(11月～12月3月分)
▷日程・内容…下表のとおり▷ところ…生涯学習センター 同センター(☎22-0220)。

展示期間	展示作品
11/10～15(日)	東 外治作品・陶器
11/16(日)～30(日)	増井淑子作品・服飾品
12/1(日)～15(日)	荻野信雄作品・能面
12/16(日)～12月/5(日)	子どもアトリエ作品・工作等
12年1/6(日)～14(日)	奥村寿子作品他・デコパージュ
1/17(日)～31(日)	海上の金作品・白川薫
2/1(日)～15(日)	青柳絵子作品・水墨画
2/16(日)～29(日)	秋岡会作品・陶器
3/1(日)～15(日)	パッチワーク作品・パッチワーク
3/16(日)～31(日)	USK陶楽サークル作品・陶器

■アクトバルふれあい野外活動教室
バードウォッチング・天体観察・オリエンテーリング・野外炊飯・創作活動などの野外活動を楽しみましょう。▷とき…11月27日(日)～28日(日)▷ところ…アクトバル宇治▷対象…小・中学生とその家族が高校生以上のグループ▷定員…60人(多数の場合抽選)▷参加費…幼児2500円、小・中学生3600円、高校生4100円、大人5300円(食事代含む) 園往復はがきに代表者の氏名・性別・年齢・住所・電話番号、参加者の氏名・年齢・性別を書き、11月11日(日)まで(消印有効)にアクトバル宇治(☎601-1392西笠取辻川西1、☎075-575-3501)へ。

■視覚障害者教室・野外体験講座
<テント設営とバーベキュー体験>▷とき…11月21日(日)、午前8時半～午後5時▷行き先…アクトバル宇治▷集合場所…総合福祉会館前▷対象…市内在住・在勤の視覚障害者とその介助者▷定員…先着30人▷参加費…1500円(昼食代、薪・炭代) 11月12日(日)までに社会教育課(☎内線2615)へ。

■肢体障害者教室・自然講座
<自然の尊さと恐るしさ～阪神淡路大震災に学ぶ～>▷とき…11月13日(日)、午前8時45分～午後5時▷行き先…兵庫県立「人と自然の博物館」(三田市)▷対象…市内在住・在勤の肢体障害者とその介助者▷定員…先着30人▷参加費…850円(昼食代、観覧料) 11月10日(日)までに社会教育課(☎内線2615)へ。

■第16回市民駅伝競走大会
▷とき…12月5日(日)、午前9時半～(小雨決行)▷ところ…太陽が丘園内コース5区間▷対象…市内在住・在勤・在学の中学生以上の人▷チーム…一般男子・一般女子・混合(男3人、女2人)の部、それぞれ監督1人、選手8人以上でうち出場5人▷参加費…無料 園11月16日(日)までに(必着)に所定の申込書で生涯スポーツ課(☎内線2621)へ。

■官公署・その他
■パーキンソン病リハビリ講演会
▷とき…11月12日(日)、午後1時半～4時▷ところ…総合福祉会館▷対象…パーキンソン病患者とその家族▷内容…講演と実技指導▷

定員…先着50人 園宇治保健所(☎21-2191)へ。

■難病個別相談(神経系)
▷とき…11月16日(日)、午後1時～3時▷ところ…宇治保健所▷対象…神経系難病患者かその疑いのある人またはその家族▷内容…専門医師による個別相談▷定員…先着6人 園11月12日(日)までに同保健所(☎21-2191)へ。

■乳幼児アトピー教室
<医師による講演と個別相談>
▷日程・内容…◎11月25日(日)、午後1時半～3時半=講演と交流会 ◎11月30日(日)、午後1時半～4時=個別相談◎12月9日(日)、午後1時半～4時=個別相談▷ところ…いずれも宇治保健所▷対象…乳幼児とその保護者(①のみ生後6か月以上の乳幼児保育あり) 園11月15日(日)までに同保健所(☎21-2191)へ。

■城南勤労者福祉会館
<正月用着付教室>▷とき…12月4日(日)・5日(日)、いずれも午後1時～4時▷定員…各先着25人▷受講料…500円▷持ち物…着物、帯、小物一式 11月4日(日)から同会館(☎46-0780)へ。

■城南地域職業訓練センター講座
11月4日(日)から同センター(☎46-0688)へ。
<パソコン中級エクセル表計算>
▷とき…12月9日～12年1月13日(日)・月・木曜、午後6時半～9時。6回▷受講料…1万1000円。

<パソコン初級エクセル表計算>
▷とき…12月9日～12年1月13日(日)・月・木曜、午後6時半～9時。6回▷受講料…1万1000円。

■女性のための再就職向け講習会
<パソコンエクセル基礎科>
▷とき…11月25日(日)～12月24日(日)まで毎週月曜から金曜の21日間(最終日は時間・会場に変更あり)、午前10時半～午後4時半(1日5時間)▷ところ…ユウ大阪経理京都駅前校(京都市下京区七条通烏丸東入、櫻田ビル3階)▷受講資格…再就職を希望する府内在住の女性で期間中すべて出席できる人▷受講料…無料(テキスト代等は自己負担) 園11月8日(日)～10日(日)に本人が直接、京都府女性就業サービスセンター(京都市南区南町通九条下、京都府民総合交流プラザ東館2階、☎075-692-3443、FAX075-692-3446)へ。官製はがき1枚を持参。

■女性のための再就職向け講習会
<パソコンエクセル基礎科>
▷とき…11月25日(日)～12月24日(日)まで毎週月曜から金曜の21日間(最終日は時間・会場に変更あり)、午前10時半～午後4時半(1日5時間)▷ところ…ユウ大阪経理京都駅前校(京都市下京区七条通烏丸東入、櫻田ビル3階)▷受講資格…再就職を希望する府内在住の女性で期間中すべて出席できる人▷受講料…無料(テキスト代等は自己負担) 園11月8日(日)～10日(日)に本人が直接、京都府女性就業サービスセンター(京都市南区南町通九条下、京都府民総合交流プラザ東館2階、☎075-692-3443、FAX075-692-3446)へ。官製はがき1枚を持参。

■女性のための再就職向け講習会
<パソコンエクセル基礎科>
▷とき…11月25日(日)～12月24日(日)まで毎週月曜から金曜の21日間(最終日は時間・会場に変更あり)、午前10時半～午後4時半(1日5時間)▷ところ…ユウ大阪経理京都駅前校(京都市下京区七条通烏丸東入、櫻田ビル3階)▷受講資格…再就職を希望する府内在住の女性で期間中すべて出席できる人▷受講料…無料(テキスト代等は自己負担) 園11月8日(日)～10日(日)に本人が直接、京都府女性就業サービスセンター(京都市南区南町通九条下、京都府民総合交流プラザ東館2階、☎075-692-3443、FAX075-692-3446)へ。官製はがき1枚を持参。

■女性のための再就職向け講習会
<パソコンエクセル基礎科>
▷とき…11月25日(日)～12月24日(日)まで毎週月曜から金曜の21日間(最終日は時間・会場に変更あり)、午前10時半～午後4時半(1日5時間)▷ところ…ユウ大阪経理京都駅前校(京都市下京区七条通烏丸東入、櫻田ビル3階)▷受講資格…再就職を希望する府内在住の女性で期間中すべて出席できる人▷受講料…無料(テキスト代等は自己負担) 園11月8日(日)～10日(日)に本人が直接、京都府女性就業サービスセンター(京都市南区南町通九条下、京都府民総合交流プラザ東館2階、☎075-692-3443、FAX075-692-3446)へ。官製はがき1枚を持参。

■女性のための再就職向け講習会
<パソコンエクセル基礎科>
▷とき…11月25日(日)～12月24日(日)まで毎週月曜から金曜の21日間(最終日は時間・会場に変更あり)、午前10時半～午後4時半(1日5時間)▷ところ…ユウ大阪経理京都駅前校(京都市下京区七条通烏丸東入、櫻田ビル3階)▷受講資格…再就職を希望する府内在住の女性で期間中すべて出席できる人▷受講料…無料(テキスト代等は自己負担) 園11月8日(日)～10日(日)に本人が直接、京都府女性就業サービスセンター(京都市南区南町通九条下、京都府民総合交流プラザ東館2階、☎075-692-3443、FAX075-692-3446)へ。官製はがき1枚を持参。

■女性のための再就職向け講習会
<パソコンエクセル基礎科>
▷とき…11月25日(日)～12月24日(日)まで毎週月曜から金曜の21日間(最終日は時間・会場に変更あり)、午前10時半～午後4時半(1日5時間)▷ところ…ユウ大阪経理京都駅前校(京都市下京区七条通烏丸東入、櫻田ビル3階)▷受講資格…再就職を希望する府内在住の女性で期間中すべて出席できる人▷受講料…無料(テキスト代等は自己負担) 園11月8日(日)～10日(日)に本人が直接、京都府女性就業サービスセンター(京都市南区南町通九条下、京都府民総合交流プラザ東館2階、☎075-692-3443、FAX075-692-3446)へ。官製はがき1枚を持参。

■女性のための再就職向け講習会
<パソコンエクセル基礎科>
▷とき…11月25日(日)～12月24日(日)まで毎週月曜から金曜の21日間(最終日は時間・会場に変更あり)、午前10時半～午後4時半(1日5時間)▷ところ…ユウ大阪経理京都駅前校(京都市下京区七条通烏丸東入、櫻田ビル3階)▷受講資格…再就職を希望する府内在住の女性で期間中すべて出席できる人▷受講料…無料(テキスト代等は自己負担) 園11月8日(日)～10日(日)に本人が直接、京都府女性就業サービスセンター(京都市南区南町通九条下、京都府民総合交流プラザ東館2階、☎075-692-3443、FAX075-692-3446)へ。官製はがき1枚を持参。

■女性のための再就職向け講習会
<パソコンエクセル基礎科>
▷とき…11月25日(日)～12月24日(日)まで毎週月曜から金曜の21日間(最終日は時間・会場に変更あり)、午前10時半～午後4時半(1日5時間)▷ところ…ユウ大阪経理京都駅前校(京都市下京区七条通烏丸東入、櫻田ビル3階)▷受講資格…再就職を希望する府内在住の女性で期間中すべて出席できる人▷受講料…無料(テキスト代等は自己負担) 園11月8日(日)～10日(日)に本人が直接、京都府女性就業サービスセンター(京都市南区南町通九条下、京都府民総合交流プラザ東館2階、☎075-692-3443、FAX075-692-3446)へ。官製はがき1枚を持参。

■女性のための再就職向け講習会
<パソコンエクセル基礎科>
▷とき…11月25日(日)～12月24日(日)まで毎週月曜から金曜の21日間(最終日は時間・会場に変更あり)、午前10時半～午後4時半(1日5時間)▷ところ…ユウ大阪経理京都駅前校(京都市下京区七条通烏丸東入、櫻田ビル3階)▷受講資格…再就職を希望する府内在住の女性で期間中すべて出席できる人▷受講料…無料(テキスト代等は自己負担) 園11月8日(日)～10日(日)に本人が直接、京都府女性就業サービスセンター(京都市南区南町通九条下、京都府民総合交流プラザ東館2階、☎075-692-3443、FAX075-692-3446)へ。官製はがき1枚を持参。

■女性のための再就職向け講習会
<パソコンエクセル基礎科>
▷とき…11月25日(日)～12月24日(日)まで毎週月曜から金曜の21日間(最終日は時間・会場に変更あり)、午前10時半～午後4時半(1日5時間)▷ところ…ユウ大阪経理京都駅前校(京都市下京区七条通烏丸東入、櫻田ビル3階)▷受講資格…再就職を希望する府内在住の女性で期間中すべて出席できる人▷受講料…無料(テキスト代等は自己負担) 園11月8日(日)～10日(日)に本人が直接、京都府女性就業サービスセンター(京都市南区南町通九条下、京都府民総合交流プラザ東館2階、☎075-692-3443、FAX075-692-3446)へ。官製はがき1枚を持参。

■女性のための再就職向け講習会
<パソコンエクセル基礎科>
▷とき…11月25日(日)～12月24日(日)まで毎週月曜から金曜の21日間(最終日は時間・会場に変更あり)、午前10時半～午後4時半(1日5時間)▷ところ…ユウ大阪経理京都駅前校(京都市下京区七条通烏丸東入、櫻田ビル3階)▷受講資格…再就職を希望する府内在住の女性で期間中すべて出席できる人▷受講料…無料(テキスト代等は自己負担) 園11月8日(日)～10日(日)に本人が直接、京都府女性就業サービスセンター(京都市南区南町通九条下、京都府民総合交流プラザ東館2階、☎075-692-3443、FAX075-692-3446)へ。官製はがき1枚を持参。

保健・衛生・相談

献血

- 4日(休)、午前10時～正午＝産業会館、午後1時半～3時半＝(株)K S K前。
- 24日(休)、午前10時～正午、午後1時～3時半＝西友宇治店。

相談あんない

- 青少年相談 16日(休)、午後1時～4時、宇治公民館。保護司会・向井正存さん。☎43-0898。
- 府交通事故相談 10日(休)・24日(休)、午前9時～11時半、午後1時～4時、来庁順に相談。宇治地方振興局☎21-2101。
- 社会保険相談所 17日(休)＝小倉公民館、午後1時半～4時。年金・健康保険など。国民年金課(☎内線2311)。
- 暴力にかかわる困りごと相談 1日(休)、午前9時～午後4時、来庁順に相談。宇治地方振興局☎21-2101。府暴力

追放運動推進センター(☎075-451-8930)では電話での相談可也。

■法律相談 毎週木曜、午後1時半～3時半、社会福祉協議会。☎23-0857へ電話予約を。

■宇治こころの電話 毎週月曜～金曜、午前9時～午後5時、青少年問題の悩みなどお気軽に。☎24-0800。

■家庭児童相談室 毎週月曜～金曜、午前10時～午後4時。児童と家庭に関する困りごとなど。☎23-8698。

市、社会福祉協議会では、このほかにも各種相談事業を実施しています。詳しくは11年度版「市民カレンダー」をご覧ください。

図書館

中央☎20-1511/東宇治☎32-2232/西宇治☎22-8240 月曜・祝日・月末休館

あんな本

「エッフェル塔の黒猫」新井満著・講談社
1925年、59歳でこの世を去ったフランスの異色の作曲家エリック・サティ。母を早くに亡くし孤独だった少年時代や独身を通した生涯一度の恋、生活のために酒場(黒猫)でピアノリストとして働いていた時代。その謎に満ちたサティの生涯が「いつか書いてみたい」と思い続けてきた著者によって描き出されます。



「図説・魚たちの世界へ」伊藤勝敏写真・文/河出書房新社

日本近海に生息する魚や生き物たち。そのありのままの姿を美しい水中写真とエッセイで紹介しています。魚屋や水族館では分からない自然のままの魚たちの姿が楽しめる一冊。

「百四の春 小倉遊亀画文集」小倉寛子編/日本経済新聞社
大好きな絵を描き続けて104歳。画業80年、

12/1(休)・2(休)は3館とも臨時休館します。

(☆は児童書です。)

今なお現役の日本画家・小倉遊亀さんの画文集です。明るく、楽しく、温かく、草木にも雲にも動物にも通い合う愛の心、生きることの喜び、そんな思いに満ちている一冊。

☆「フレンド」越水利江子作/田島征三絵/教育画劇

ここに敵はない。世界はいつもあなたに触れている。目に見えず、触れることもできない不思議な「こころ」をテーマにしたお話です。

☆「ごちそうはりんごジャム」若山雪江作・絵/ポプラ社

「おかのうえのりんごの美があかくなったよ」ときつぎのトンキンから聞いて、うさぎのプリンはやりんごが食べたくなりました。そこでさっそく仲間たちとりんごがりへ出発します。おいしいりんごの美がたくさんとれるでしょうか。

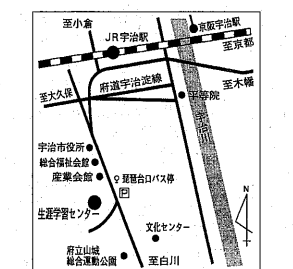


公共施設めぐり

生涯学習センター
宇治話芸四五一四
☎22-0020

生涯学習センターは、市役所から南に約百メートル、産業会館の隣にあり、薄緑色の屋根の円形ドームを持つユニークな形の建物。教育研究や教職員研修といった学校教育の充実振興、教育相談、教育情報の収集整備、市民の学習機会の提供を行う施設です。

一階は、ドーム部分にある三百人収容の第一ホールが中心。縦一五メートル、横四四メートルの大型スクリーンのハイビジョンシステム、階段式に並用用途に合わせた全席収納できるいす席などが備えられています。二階には語学研修用のレシシステム二十一台を備えた語学研



修業、視聴覚研修室、三十人が研修できるコンピュータ研修室などがあります。三階は木工、陶芸などの創作室、調理実習室などが中心、四階は教育相談のフロアで診断室、指導室などがあります。生涯学習とは「人々が生涯のいつまでも自らが自由に学習機会を選択して学ぶこと」と言われています。センターでは、このような社会の実現を目指して「宇治の市民大学」をはじめ、各種講座、授業、またロビーを利用した展示コーナーも開設し、発表の場を提供しています。

そよかせ号巡回日程

日	地区	駐車時間	駐車場所
2日(休)	志津川 明星町	14:00~14:30 14:50~15:50	志津川器具庫南側 汚水処理場横
4日(休)	六地藏 御蔵山	13:50~14:20 14:40~15:50	六地藏公会堂前 御蔵山小学校
5日(休)	木幡	14:00~15:30	木幡公民館前
11日(休)	大久保 南陵町	13:30~14:30 15:00~16:00	巨椋公会堂前 南陵第2児童公園
12日(休)	福角 三室戸	13:50~14:40 15:10~16:00	五ヶ庄福角市営住宅 府宮三室戸団地内
16日(休)	開	13:50~14:40	日産開アパート西側
18日(休)	広野 西大久保 平盛	15:00~16:00 13:30~14:20 14:40~15:50	大久保小学校 西大久保小学校 平盛小学校
25日(休)	横島 吹前	13:30~14:30 14:50~15:50	南瀬谷の滝 A林グループ 横島小学校
26日(休)	北横島	14:00~15:30	北横島小学校

おはなし会

- 中央 10日(休)・24日(休)
 - 東宇治 4日(休)
 - 西宇治 17日(休)
- いずれも午後3時半～4時
(対象)3才以上でひとり話が聞ける子供
(内容)手あそび、読み聞かせ、紙芝居など
(参加費)無料

おはなしたまでほ

- 中央 20日(出)
 - 東宇治 24日(休)
- いずれも午後3時半～4時
(対象)子供から大人まで
(内容)主にストーリーテリング(話芸)
(参加費)無料

六地藏・木幡・五ヶ庄・寛道・炭山・笠取
11/15 寺界道、古川、西田、北ノ庄、大林、芝ノ東(JR以西)
11/16 野添、谷前、梅林、五ヶ庄西浦(JR以西)、新開(JR以西)、平野(JR以西)、折坂(JR以西)、笠取、池尾
11/17 福角(JR以西)、日皆田、岡本、上村、大八木島、一里塚、戸ノ内、平町(京滋バイパス以北)、荒瀬、田中、大垣内
11/18 谷下り、出口、森本、中筋、大谷、東中、西中、敷里、段ノ上、東車上り、西車上り、門前、寛道河原、只川、妙見、池山、岡谷
11/19 車田、丸山、平町(京滋バイパス以南)
11/22 新開(JR以东)、平野(JR以东)、折坂(JR以东)、福角(JR以东)、一番割、二番割
11/1・24 南山(A)、広岡谷、芝ノ東(JR以东)、五ヶ庄西浦(JR以东)、三番割
11/2・25 南山(B)、南山畑、中村(JR以东)、南端(JR以东)
11/4・26 六地藏(JR以东・以北の全域)、花薮、赤塚、陣ノ内(JR以东)、正中(JR以东)、御園、東中(JR以东)、北島、檜尾、平尾、須留、金草原、御蔵山、畑山田、北山畑、大瀬戸(JR以东)、炭山
11/11・12/3 六地藏(JR以西・以南の全域)、陣ノ内(JR以西)、正中(JR以西)、木幡河原、北島、東中(JR以西)、西中、大瀬戸(JR以西)、内畑、熊小路、中村(JR以西)、木幡西浦、南端(JR以西)、檀ノ東

11月のし尿収集日程

城南衛生管理組合 ☎075-631-5171

宇治・神明・広野・開・大久保・白川・志津川
11/16 半白、白川、金井戸、志津川
11/17 乙方、山本、東内、又振、山田、紅齋
11/18 藤山
11/2・25 戸ノ内、矢落(JR以北)、若森(JR以北)、大久保町(近鉄以西)
11/4・26 蛇塚、石塚(心華寺通り以西)、東裏(JR以西と府道以南)、寺山(JR以西)、西裏、茶屋裏、丸山、一里山(府道以南)、桐生谷(JR以西)、大久保町(近鉄以东「久保(JR以东)除く」)
11/5・29 武番(府道以北)、池森、樋ノ尻、里尻(JR以北)小桜、石塚(心華寺通り以东)、宮北一部、寺山(JR以东)、宮谷、尖山一部(4番地)、中島、久保(JR以东)
11/8・30 東裏(JR以东の府道以北)、一里山(府道以北)、桐生谷(JR以东)、開町
11/9、12/1 宮東、宮西、宮北
11/10、12/2 小根尾、大開、尖山一部(2番地・6番地)
11/11、12/3 野神、大谷、琵琶、武番(府道以南)、矢落(JR以南)、若森(JR以南)、米阪、天神、下居一部(権現町)
11/12、12/6 下居、普法、沓巻、妙菜、里尻(JR以南)、蓮華、塔川、宇文字

小倉・伊勢田・横島・羽拍子・安田
11/15 南浦(28~33、80~98、100~110)、大京団地、蓮池
11/16 山際
11/17 寺内、久保、老ノ木(府道以北)、天王(府道以北)、西浦、西畑、中畑、西山(府道以东)
11/18 老ノ木(府道以南)、天王(府道以南)、東山
11/19 南堀池(本通り以北・以南、大和32~36)、堀池
11/22 南堀池(田中、大和、大和一部西2号通り以北)、南遊田、遊田、砂田、毛語一部、中ノ荒、井尻、中ノ田、浮面、名木、安田町
11/1・24 中山(近鉄以西)、毛語、南山、ウトロ
11/2・25 神楽田(山中含む)、西山(府道以西)、中央台、北山A・B・C・D団地、毛語(府道以北)
11/4・26 中山(近鉄以东)、大谷、羽拍子町
11/8・30 春日森、一ノ坪、島前、大町、石橋(大川原線以西)、中川原(大川原線以西)、大川原、東目川、西目川、若林、落合
11/9、12/1 南落合(0の通り~13の通り)
11/10、12/2 園場(大川原線以北)、大幡、北内、門口、幡真、郡、石橋(大川原線以东)、吹前(市営住宅)
11/11、12/3 中川原(大川原線以东)、十一(大川原線以东、国道以东)、十六(国道以东)、十八(国道以东)、吹前(市営住宅除く)
11/12、12/6 南浦、西浦一部、神楽田一部(近鉄以西)

※収集浦は収集口側から確認し、翌日(土・日・祝日を除く)に同組合へ。