

市政情報いつでも24時間

テレフォンサービス

宇治市政ダイヤル



20-8777

宇治市政だより

2.1

平成12年
(2000)

第1231号

●毎月1日・11日・21日発行

発行 宇治市
編集 廣報課

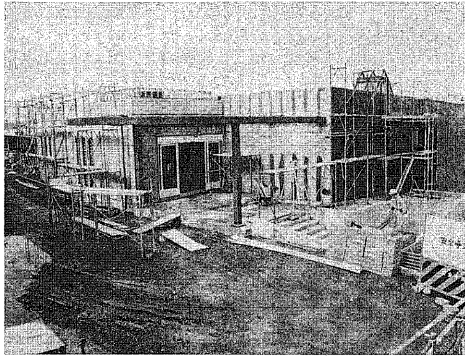
〒611-8501 宇治市宇治琵琶33

☎ 22-3141(代表)

FAX 20-8779

ホームページ

http://www.city.uji.kyoto.jp/



▲あなたの税金は住みよいまちづくりに生かされています
(4月開所予定の[仮称]広野地域福祉センター)

所得税の確定申告は、納税者が自分で一年間の所得とその税額を計算して申告し、納税する制度です。確定申告をしなければならぬのに期限までに申告をしないか、間違った申告をしたりすると、後で不足の税金を納めるだけで済みます。

所得税の確定申告

宇治税務署(大久保町井ノ尻60-13 ☎44-4141)

今年も、所得税・住民税の申告の時期となりました。税金は、豊かなまちづくりのための貴重な財源であり、正しい申告と納税は、健全な市民社会のルールです。申告期限間近になると、窓口は大変混雑します。申告は早めに済ませてください。

所得税・住民税の確定申告は 自分で書いてお早目に！

2月16日(水)～3月15日(水)

所得税の確定申告相談会 (申告受付)

宇治税務署の主催で下記のとおり所得税の確定申告についての相談会を開きます。相談会では該当する申告の受け付けもしますのでご利用ください。
なお、車での来場はご遠慮ください。

新しい申告会場 (受付時間 午前9時半～午後4時)

2月1日(水)～29日(水)	宇治公民館 (土、祝日を除く) ☎21-5294 (臨時電話)
年金所得者確定申告相談会 (受付時間 午前10時～午後3時)	2月2日(木) 西小倉コミュニティセンター
確定申告地区相談会 (受付時間 午前10時～午後3時)	2月16日(水)～18日(金) 西小倉コミュニティセンター 3月2日(水)～3日(木) 西小倉コミュニティセンター

確定申告を要する義務のある人

①サラリーマンで、給与の年収が2万円を超え、②給与所得や退職所得以外の所得合計が20万円を超える、③給与を2か所以上からもらっている場合など。

還付申告は郵送などでお早めに

確定申告をする義務のない人でも次のような場合は、源泉徴収された所得税が還付されることがあります。

- ローンなどでマイホームを買った増改築をした
- 病氣やけがなどで多額の医療費を支払った
- 災害や盗難に遭った
- 昨年の途中で退職し、年末調整を受けていないなど。

なお、還付を受けるための申告は、二月一日(水)から宇治税務署で受け付けています。郵送でも受け付けていますので、手続きはお早めにお願いします。

新しく申告相談会場を開設します

今年から宇治公民館に申告相談会場を開設します。年金受給者や医療費控除、住宅借入金等特別控除など、住宅所得者などで確定申告をしなければならない人は、ご利用ください。

確定申告の用紙が変わります

今年から、コンピュータ処理に対応したOCR用紙になります。説明書に従って記入してください。



申告は正しくお早めに！

住民税申告の出張受け付け

住民税の申告については、次のとおり市内各所で出張受け付けを行います。お近くの会場をご利用ください。
なお、車での来場はご遠慮ください。

月日	会場
2/9日(水)	(全日) 京都みやこ信用金庫六地蔵支店
2/10日(木)	(午前) JA京都やましろ伊勢田支店 (午後) 西大久保集会所
2/15日(水)	(午前) 且塚公会堂 (午後) 開地地域福祉センター
2/17日(金)	(午前) 広野公民館 (午後) 西小倉集会所
2/18日(土)	(午前) 小倉公民館 (午後) 六地蔵公会堂
2/22日(水)	(午前) 横島コミュニティセンター
2/23日(木)	(全日) 東宇治コミュニティセンター
2/24日(金)	(全日) 木幡公民館
2/25日(土)	(全日) 西小倉コミュニティセンター

全日は午前10時～正午と午後1時～3時
午前は午前9時半～正午
午後は午後1時半～午後3時半

申告が必要な人

①平成12年1月1日現在で宇治市内に住所がある人
②平成12年1月1日現在、宇治市内に事務所、事業所または家庭のある人
③給与所得者で年末調整を受けていない場合や、給与以外の所得も受ける場合

申告の必要がない人

①所得税の確定申告を税務署に提出した人
②給与所得者または年金所得者で、勤務先などから給与支払い報告書または公的年金等支払い報告書が提出されている人で年末調整以外の控除を受けることのない人

住民税の申告

申告するときの注意点

①平成11年中の収入金額や必要経費が分かる書類、源泉徴収票などを持参してください。

②生命保険料の所得控除、料控除や医療費控除などを受ける場合や年金以外の所得もある場合など、少ないなど非課税となる人も、福祉、国民健康保険の関係や所得証明などの基礎資料となりますので、住民税の申告を早めてください。

③必ず、印鑑を持参してください。

申告書は郵送でも受け付けます。必要事項を記載のうえ、収入金額、所得控除の証明書、領収書などを添付してください。

申告書は、二月四日(金)にお送りする予定です。詳しくは、申告書と同封の「申告書の書き方」をご覧ください。

第7回宇治まなびの集い
すばらしい生涯学習との出会い

宇治まなびんぐ2000

まちはキャンパス みんな学友～新世紀に伝えたい学び～

2月11日(水)
午前10時～午後3時半

・生涯学習センター
・産業会館

☆まなび
・講演「生涯学習と障害児基礎教育」
障害児基礎教育研究所 所長 水口 淳さん
・手づくりバスサル&ミニ講習会
・器楽演奏&うた

☆たいけん
・ハイテクコーナー
・ロボット大相撲
・風制作支援システム「風作」
テレビ電話システム (笠取小学校にズームイン)
・クッキングアラカルト
・もぎ店コーナー

☆つたえる
高齢者のいいもの伝えよう
・作って遊んで伝えよう
・寸劇「ふしぎなふしぎな」おか～しなお話
・北欧フィンランドの味わい喫茶
・ブッチャーズサンブル
※花の苗プレゼント(抽選)

◎生涯学習センター (☎22-0220)

チャイルドシート

子どもにも安全、親に安心

道路交通法の一部改正により、平成十二年四月一日から、同乗する乳幼児(六歳未満)にチャイルドシートの着用が義務づけられます。運転席で乳幼児を抱いたまま運転したり、助手席に乳幼児を抱いたまま乗車したり、また後部座席にそのまま座らせて運転するのは大変危険です。同乗中の子どもを守るのは大人の責任です。子どもを守るために、チャイルドシートを必ず着用しましょう。

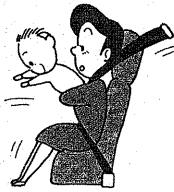
宇治市交通安全対策協議会(交通対策課内線2259)

チャイルドシートで子どもを守る

自動車に子どもを同乗させるとき、あなたはどのようにするか。子どもを大人のひざの上に座らせる、大人用のシートベルトを着用させるなど、よく見かける光景ですが、どちらも危険がひそんでいます。例えば、助手席に座ったお母さんが走行中に子どもを抱っこして、もし衝突事故が発生したらどうなるでしょう。車が時速四〇から五〇キロメートルで衝突するとき、シートベルトで突く子どもを、お母さんの腕には、子どもの体重の約三十倍の力が一気にかかります。一〇キログラムの子どもの場合、加わる力は三〇〇キログラムにもなるのです。小さく軽い子どもの体は簡単に由に舞い、車内で激しく頭を打ち、フロントガラスを突き破って車外に投げ出されたりします。抱っこする

着用しないと致死率は8倍に

チャイルドシートを着用していないと、着用しているときに比べて、事故時の致死率が八倍にもなります。シートベルトが大人の命を守るのと同様に、チャイルドシートが子どもの命を守るのです。しかし、「めんどうくさい」「子どもが嫌がる」という理由で、チャイルドシートを持っていても使わないケースも多いようです。万一の事故から子どもを守る命を守るのは大人の責任です。大切なことは、保護者が「子どもを車に乗せるときはチャイルドシートを着用すること」です。



のシートベルト装置、チャイルドシートです。

正しい選択と使用方法を

チャイルドシートの選択や使用方法を誤ると逆効果。故時の被害を大きくする可能性があります。次の点にご注意ください。

①チャイルドシートの選択

●子どもの体格に合うものを選ぶ(下表チャイルドシートの種類参照)。

●実際に車のシートに装着して、ぐらついたり、すべったりしないかを確かめて選ぶ。

●運輸省の型式認定ラベルとJIS認定マークのついたものや安全基準の表示があることを確認する。

②座席への取り付け

●チャイルドシートのベルト取付位置を子どもの体格に合うように調整し、車のシートベルトで正しく固定する。

●助手席にエアバック装置のある車の場合、チャイルドシートは後部座席に取り付ける。やむをえず助手席で使用するときは、座席を一番後ろまで下げ、必ず前向きに取り付ける。

③着用の際の確認

●子どもをチャイルドシートに座らせ、装着したベルトのバックルなどが確実に差し込まれていることを確認する。

④着中の注意

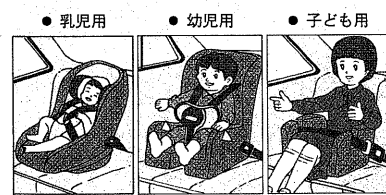
●必ず保護者同乗のもとで使用し、子どもを乗車させたまま車から離れない。

●なお、子どもがチャイルドシートを嫌がらないよう、小さいときから着用を習慣づけ、必要性を理解させるようにしましょう。



チャイルドシートの種類

シートのタイプ	対象年齢の目安	体格の目安
乳児用チャイルドシート(ベビーシート)	9か月くらいまでの乳児	体重9kg以下、身長は70cm未満
幼児用チャイルドシート	4か月～4歳くらいまでの幼児	体重7kg～18kg未満、身長は65cm～100cm未満
子ども用チャイルドシート(ジュニアシート)	3歳ころ～8歳くらいまでの子ども	体重14kg～27kg未満 *座高を上げ、背の高さを補い、大人用の3点式シートベルトを使います。



宇治市観光写真コンクール

「宇治の四季」をテーマに宇治市観光写真コンクールを開催します。あなたの感性で、新たな宇治の表情を人々の心に伝えるメッセージとして、写し撮ってください。

●規格：四つ切り(ワイド)可のカラプリント。新しい写真で写真、未発表を進呈)

作品受付

募集要項の裏面には、住所、年齢、性別、撮影場所、撮影日を記入した応募券を作品の裏面にはり、2月21日(月)(当日消印有効、持参可)までに、宇治市観光協会(〒611-0021宇治塔川2、宇治市観光センター内)へ

賞：推薦2点、特選3点(準特選5点、入選20点(参加者全員に記念品を進呈))



▲昨年の推薦作品「源氏物語への誘い」三沢勇典さん

予防接種のおはなし

今回は、ポリオ(急性灰白髄炎)、ジフテリア・百日せき・破傷風(三種混合(DPT))の予防接種の副反応についてお話しします。

まずポリオですが、これは「小児マヒ」と呼ばれる病気です。予防接種の効果で現在は、日本国内での自然感染は報告されていません。しかし、日本に近い東南アジアなどではポリオの流行が報告されていますので、予防のためにポリオワクチンを飲んで免疫をつけましょう。このワクチンは、ポリオウイルスの毒を弱くしたもので、安全なワクチンです。ただし、服用後ウイルスが体内で増えますので、約四百万分の投与に一人程度は年間十人程度の患者の発生が報告されています。ただジフテリアは感染しても一〇〇程度の人に症状が出るだけで、残りは病状としての症状が出ない不顕性感染のため、今後も予防接種を続けていかないと、日本でも再び流行する可能性があることと否定できません。

破傷風は、土の中にひそんでいる破傷風菌が傷口から感染することによって起こります。この菌は日本中どこにでもいます。予防接種で免疫をつかっておけば大丈夫です。

三種混合(DPT)ワクチンは、一九八一年に百日せきワクチンが改良されて、新しい精製不活化ワクチンに変わりました。以来、日本のワクチンは副反応の少ない安全なワクチンになってきました。現在の副反応は、注射部位が赤くなる(発赤)、はれが出る(腫脹)、しこり(硬結)ができたります。日本では一九八一年に三種混合のDPTワクチン接種が始まり、現在

ポリオ

次は、ジフテリア・百日せき・破傷風(三種混合(DPT))です。ジフテリアはジフテリア菌の、百日せきは百日せき菌の感染が起こります。日本では一九八一年に三種混合のDPTワクチン接種が始まり、現在

三種類混合

三回目では四〇から五〇%の人に現れます。多いようですが、これは免疫がついているから起こる現象です。大ききも直径五センチメートル以下は、それで、それ以上の目立った反応が起こる人は、百人中九人から十人程度です。

なお、しこりは少しづつ小さくなりますが、場合によっては数か月残ることもあります。特に過敏な子どもには、肘を越えて上腕全体がはれる例が少数あります。これも湿布などで軽快します。通常、高熱は出ませんが、発熱も接種後、二十四時間以内(三七・五度以上)になる例が三から四%見られます。以上のように重い副反応はほとんどありませんが、機嫌が悪くなったり、はれが目立つときなどは医師にご相談ください。



お問い合わせ先：市観光協会(☎23-3334) か商工観光課(☎内線2224)

情報BOX

市役所への電話・郵便は
☎22-3141 (代表)
〒611-8501 (個別番号のため住所不要)

☎は問い合わせ・☎は申し込み
☎の書いていないものは直接会場へお越しください。

福祉

■在宅の寝たきり老人・痴ほう性老人の介護者に激励金
寝たきりや痴ほうで問題行動のあるお年寄りを家庭で介護している家族に年間10万円の激励金をお渡しします。▷対象…2月1日現在、次のすべてに該当する人 ①寝たきりの状態か、痴ほうなどの精神障害による問題行動のある状態が6か月以上続いている満65歳以上の市内在住のお年寄りを家庭で介護している(お年寄り、介護しているとともに京都府内に6か月以上在住している) ②介護を受けているお年寄りの配偶者が3親等内の親族である ③介護を受けているお年寄りと同居しているか、常時通って直接介護している
④昨年の7月1日基準日の激励金の支給を受けていない ⑤2月15日(休)までに所定の申請書で高齢福祉医療課へ。詳しくは同課(☎内線2347)が最寄りの民生委員へ。

健康

■がんコミュニティ in UII 「いきいき健康教室 がんを考える」
▷とき…3月11日(出)、午後1時～4時▷ところ…文化センター大ホール▷内容…基調講演「花子のいきいきライフ」=漫才師・宮川花子さん、シンポジウム「がん対策どうしてますか?〜がん克服者からのメッセージ〜」▷対象…市内在住の人▷定員…先着1300人▷参加費…無料 ①はがきに住所・氏名・生年月日・「がんシンポジウム参加希望」と記入し、2月10日(休)(消印有効)までに健康生き

がい課(☎内線2332)へ郵送もしくは直接持参。保育の必要な人は、申し込み時に「保育希望」と書き子ども(2〜5歳)の氏名・年齢を記入してください。申込者には案内状を送付します。

■ツベルクリン反応検査
▷とき…下表のとおり(ツベルクリン反応検査の2日後に判定)。午後2時〜3時半▷ところ…保健医療センター▷対象…4歳未満の子ども ①国保推進課(☎内線2262)。

ツベルクリン反応検査日	2/8(火)	2/22(水)
判定日	2/10(木)	2/24(木)
陰性者にBCG		

■茶香服大会
▷とき…2月5日(出)、午後1時半〜▷ところ…南宇治コミュニティセンター▷定員…先着50人▷参加費…500円(参加費あり) ①同センター(☎41-6723)。

■植物公園
①園講習会は同園(☎45-0099)へ。いずれも入園料が必要です。<植物の紋様展>▷とき…2月1日(休)〜27日(回)。

<ヒョウタン展>一般公募によるヒョウタンの作品やヒョウタンを使った日用品などを展示。▷とき…2月1日(休)〜27日(回)。

<つる編み講習会>身近なつるを使って簡単にできるかごを編みます。▷とき…2月19日(出)、午後1時〜4時▷定員…先着20人▷費用…1500円。

■大久保青少年センター
<おはなし会>▷とき…2月9日(休)、①午前11時〜11時半=おは

なし(対象は幼児とその保護者)、
②午後3時半〜4時=ペーパーサー
ト、絵本(対象は幼児以上)▷参
加費…無料 ③同センター(☎44
-7447)。

中央図書館児童書テーマ展示
「おに そろそろ」
節分の日にちなみ、たくさんのおにの本を集めました。
2月27日(回)まで
④中央図書館(☎20-1511)

■紙ひこうきコンテスト
〜レクリエーションフェスティバル「この指とまれ」〜
▷とき…3月5日(日)、午前9時50分〜午後3時(雨天決行)▷ところ…西宇治体育館▷種目…①オリジナル(市販品を含む紙材料)のみ自由機種 ②規定(主催者が用意した型紙機種) ③折り紙ひこうき。いずれも当日受付▷参加費…100円 ④生涯スポーツ課(☎内線2622)。豚汁も用意。

■視覚障害者教室「茶香服教室」
▷とき…2月19日(出)、午前10時〜正午▷ところ…総合福祉会館▷講師…宇治茶業青年団▷対象…市内在住・在勤の視覚障害者とその介助者▷定員…先着20人▷材料費…300円 ⑤2月17日(休)までに社会教育課(☎内線2615)へ。

■保護者ふれあい学習会
不登校児童・生徒を持つ保護者や教員、市民を対象にした学習会。▷とき…2月5日(出)、午前9時半〜11時半▷ところ…生涯学習センター▷テーマ…「不登校」の捉え方▷内容…講演と分散会▷参加費…無料 ⑥青少年課(☎22-5162)。

お知らせ

■学校給食物資納入業者の登録申請受付
市学校給食会では年間186日、1日約1万1600食の給食を作るために必要な物資を登録業者制による品目別入札方法で購入しています。12年度の登録申請を受け付けます。▷対象…次のすべてに該当する業者 ①市内かその近辺で配達可能な所に営業所がある ②相

当の資本で経営され、相当額の販売実績がある ③常時営業を続けている ④引き続いて2年以上営業している ⑤指定の期日・時刻・場所(2校以上)に適正な温度で物資納入ができる ⑥市学校給食会「学校給食用物資納入業者登録に関する要項」に基づく事項を満たしている ⑦2月10日(休)までに所定の申請書に関係書類を添えて学校給食会事務局(学校教育課内☎内線2613)へ。
■コンピュータ教室(初心者向け)
▷とき…2月17日〜3月16日の毎週木曜、午後2時〜4時。5回▷ところ…生涯学習センター▷内容…ワード・エクセル・Eメール・インターネットなど▷定員…30人(多数の場合は抽選)▷受講料…2000円▷保育…あり(2〜5歳) ⑧2月8日(休)までに(必着)に往復はがきに住所・氏名(ふりがな)・年齢・電話番号・保育の有無と「コンピュータ教室受講希望」と記入の上、生涯学習センター(☎22-0220)へ。

官公署・その他

■城南地域職業訓練センター
⑨2月3日(休)から同センター(☎46-0688)。

<表計算初級エクセル>▷とき…3月4日〜25日の水曜=午後6時半〜9時、土曜=午前9時半〜正午。6回▷受講料…1万1000円。<ロータス初級表計算(女性・中高年コース)>▷とき…3月2日〜10日の月・火・木・金曜、午前9時半〜午後3時半。12回▷受講料…1万2600円。

■難病個別相談(神経系)
▷とき…2月4日(休)、午後1時〜3時▷ところ…宇治保健所▷対象…神経系難病患者や疑いのある人かその家族▷内容…専門医師による個別相談▷定員…先着6人 ⑩同所(☎21-2191)へ。

■放送大学12年度4月入学生募集
放送大学の授業はテレビとラジオ(CSデジタル放送)で授業を行い、自宅での学習ができます。▷募集学生…⑪全科履修生(卒業を目

指す。卒業すれば学士の学位を取得) ⑫選科履修生(1年間在学) ⑬科目履修生(1学期間=6か月在学)▷出願受付…2月15日(休)まで▷資料請求・問い合わせ…放送大学京都学習センター(〒606-8397京都市左京区聖護院川原町53京大校内、☎075-771-8440)。

■女性のための再就職準備セミナー

<再就職とくくセミナー>▷とき…3月6日(休)、午前10時〜午後5時▷ところ…京都府女性総合センター(京都市南区新町通九条下京府民総会交流プラザ)▷受講料…無料▷定員…80人(多数の場合は抽選)▷対象…京都府内在住の再就職を希望する女性▷保育…有り(6か月〜5歳)▷その他…当日履歴書持参 ⑭2月18日(休)(消印有効)までに往復はがきに「セミナー希望」・住所・氏名(ふりがな)・年齢・電話番号・希望の勤務形態・保育の有無(有りの場合は子どもの氏名・年齢・性別)・面接モデル希望の有無(有りの場合は自己アピール・コメント)・21世紀職業財団に登録の人は再就職希望登録番号を記入の上、京都府女性就業サービスセンター(〒601-8047住所省略、☎075-692-3443、FAX075-692-3446)へ。



杉本 萌香ちゃん
H11.1.20(生) / 小倉町南池田
いつも元気で明るく笑顔いっぱいいてね。

募集 11年2月生まれのお子さん。8日(休)までに広報紙(☎内線2070)へ

**市民税非課税世帯・新1年生対象
高校奨学金の申請**

その一方が障害程度等級表の第3級以上か国民年金法施行令別表に該当する程度の身体障害者である世帯
⑬長期療養者世帯 ⑭父母がその一方が疾病のため、6か月以上の入院が重なったりなどの状態にある世帯
⑮支給額
⑯奨学金(月額)：国公立の高等学校など11万4千円、国公立の高等専門学校など11万6千円、私立全日制13万3千円、私立定時制12万4千円、通信制11万9千円。
⑰申請し込み
⑱印鑑と、身体障害者世帯・長期療養者世帯の人はそれを証明するもの(写しでも可)を持ち、2月17日(休)までに障害者母子福祉課(☎内線2308)へ。
なお、12年度市民税非課税世帯の対象者は、6月に第二次申請として受け付けます。

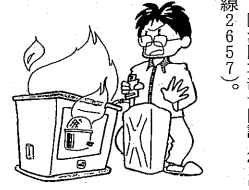
【対象】
学校教育法に規定する高等学校、高等専門学校、養護学校などの高等部、学校法人が設置した外国人を対象とする学校の高等学校相当課程に今年初めて一年生として入学し、11年度当市市民税が非課税で次に該当する世帯の人(府のほかの奨学金を受ける人を除く)
①母子(父子)世帯 ②母子(父子)と20歳未満の子か、母子(父子)と65歳以上の一人だけで構成する世帯
③児童福祉法第22条の2第2号の児童を養育している人と構成する世帯 ④父母か

危険物の取り扱いに注意

ガソリンによる火災が発生しています。灯油など比べて引火点が極めて低く、常温でも遠方の火気により引火する危険性があります。貯蔵・取扱場所は、みだりに火気を使用しないよう、注意してください。また、危険物を保管する場合は必ず密栓したことを確認し、容易に転倒しないよう注意してください。

この時期は、暖房器具を使用するため、灯油などの危険物を取り扱う機会が増えます。火災予防を心掛けてください。

①消防本部予防課(☎内線2657)。



12年度 消費生活モニター募集

◆応募資格：市内に在住する20歳以上60歳未満の人で、日市内小売店で買い物をする、公的機関の消費生活モニターに経験がなく、活動に積極的に参加できる人
◆募集人数：25人
◆活動内容：①消費者問題に関する学習会や見学会への参加(年間約10回) ②アンケート調査・試用品調査 ③食料品など日用品の価格の調査 ④消費生活に関する意見・要望・苦情の提出 ⑤地域の消費生活リレー活動

◆任期：12年4月1日〜13年3月31日
◆謝礼：年間1万2千円(交通費は支給しません)
◆保育：6か月〜6歳
◆応募方法：はがきに住所・氏名・生年月日・性別・職業・電話番号・勤務の必要の有無・応募の動機を書き、2月29日(休)までに商工観光課へ。
◆問い合わせ：同課(☎内線2222)。

保健・衛生・相談

相談あない

- 青少年相談 15日(火)、午後1時～4時、宇治公民館。保護司会・向井正存さん。☎43-0898。
- 府民無料法律相談 15日(火)、午後1時半～4時半、宇治地方振興局。☎21-2101。電話予約は前日午前9時から。
- 京都府交通事故相談 2日(水)・16日(水)、午前9時～午後4時、宇治地方振興局。☎21-2101。
- 社会保険相談 2日(水)＝木幡公民館、16日(水)＝宇治公民館、午後1時半～4時。年金・健康保険など。国民年金課(☎内線2311)。
- 暴力にかかわる困りごと相談 7日(月)、午前9時～午後4時、宇治地方振興局。☎21-2101。府暴力追放運動推進セン

ターでは電話での相談可也。☎075-451-8930。

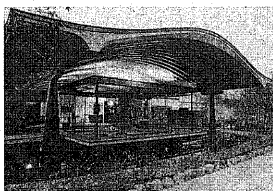
- 法律相談 毎週木曜、午後1時半～3時半、社会福祉協議会。☎23-0857へ電話予約を。
- 宇治青少年こころの電話 毎週月曜～金曜、午前9時～午後5時、青少年問題の悩みなどお気軽に。☎24-0800。
- 家庭児童相談 毎週月曜～金曜、午前10時～午後4時。児童と家庭に関する困りごとなど。家庭児童相談室。☎23-8698。

市、社会福祉協議会では、このほかにも各種相談事業を実施しています。詳しくは11年度版「市民カレンダー」をご覧ください。

めくろりその① 公共施設

宇治市源氏物語ミュージアム 宇治東内四五二六 ☎28・0200

源氏物語ミュージアムは、全国で初めての、源氏物語をテーマとした博物館です。源氏物語宇治十帖の舞台となった宇治市に、一年半前に誕生しました。



▲源氏物語ミュージアム
■時間 9時～17時(入館は16時半まで)
■休館日 月曜日(祝日の場合は翌日)
■観覧料 大人 500円、小中学生 250円

ルチ映像などで紹介しています。また宇治十帖の一場面を実物の建物や人形で再現するほか、宇治十帖のヒロイン浮舟の物語を、最新の映像技術を使った約二〇分間の映画でご覧いただけます。

図書館

中央 ☎20-1611 東宇治 ☎32-2232 西宇治 ☎22-3240 月曜・祝日・月末休館

あんな本

「現代のこぼ」京都新聞社編
学者・芸術家・芸能人など各界で活躍する京都の文化人が寄稿し、人気のある京都新聞夕刊のコラム「現代のこぼ」。



(☆は児童書です。)

☆「としょかんたんてい ゆめきちくん」
J・B、パロニアン文/L.L. アファノ絵/佐藤見果夢訳/評論社
バクのゆめきちくんは、本が大好き。いちばん好きなのはたんていの本。

☆「オニの生活図鑑」ヒサクニヒコ著/国土社
頭にツノをはやし、手には重そうな金棒、腰にはトラ皮のふんどしというすがたのだれもが知っているオニ。乱暴者でこわいけど、どこかにくめないとところのあるオニ。



「アニメの鳥」石牟礼道子著/筑摩書房
島原・天草の乱を舞台に、崇誉や権力に縛られず、自分の魂(アニメ)を大切に、死をかけて個人の尊厳を守った人々を描いた大河小説です。

「車いす・シニアにやさしい京都巡り」京都ユニプラン出版
体の不自由な人や、名所巡りなどを計画されているシニアの人々にも役立つ情報が満載です。

そよかせ号巡回日程

Table with columns: 日, 地区, 駐車時間, 駐車場所. Lists tour dates and locations across various districts like 志津川, 明星町, 六地藏, etc.

おはなし会

- 中央 9日(水)・23日(水)
■東宇治 2日(水)
■西宇治 16日(水)

おはなしまてはこ

- 中央 19日(土)
■東宇治 23日(水)
いずれも午後3時半～4時
(対象) 3才以上でひとり話ができる子供
(内容) 手あそび、読み聞かせ、紙芝居など
(参加費) 無料

Table with columns: 六地藏・木幡・五ヶ庄・菟道・炭山・笠取. Lists collection routes and dates for various areas.

2月のし尿収集日程
城南衛生管理組合 ☎075-681-5171

Table with columns: 宇治・神明・広野・開・大久保・白川・志津川. Lists collection routes and dates for specific districts.

Table with columns: 小倉・伊勢田・槇島・羽拍子・安田. Lists collection routes and dates for various districts.