

令和 5 年 11 月 20 日  
建設・水道常任委員会資料  
上下水道部下水道計画課

## 宇治都市計画下水道の変更について

議案第76号

宇治都市計画下水道の変更について

宇治都市計画下水道を、次のとおり変更するものとする。

令和5年11月20日提出

宇治市長 松村 淳子

宇治都市計画下水道の変更(案)

(宇治市決定)

京都府木津川流域関連宇治市公共下水道(洛南処理区)

計 画 書

京 都 府 宇 治 市

## 宇治都市計画下水道の変更（宇治市決定）

宇治都市計画宇治市公共下水道「2 排水区域」を次のように変更する。

### 2 排水区域

「排水区域は総括図表示のとおり」

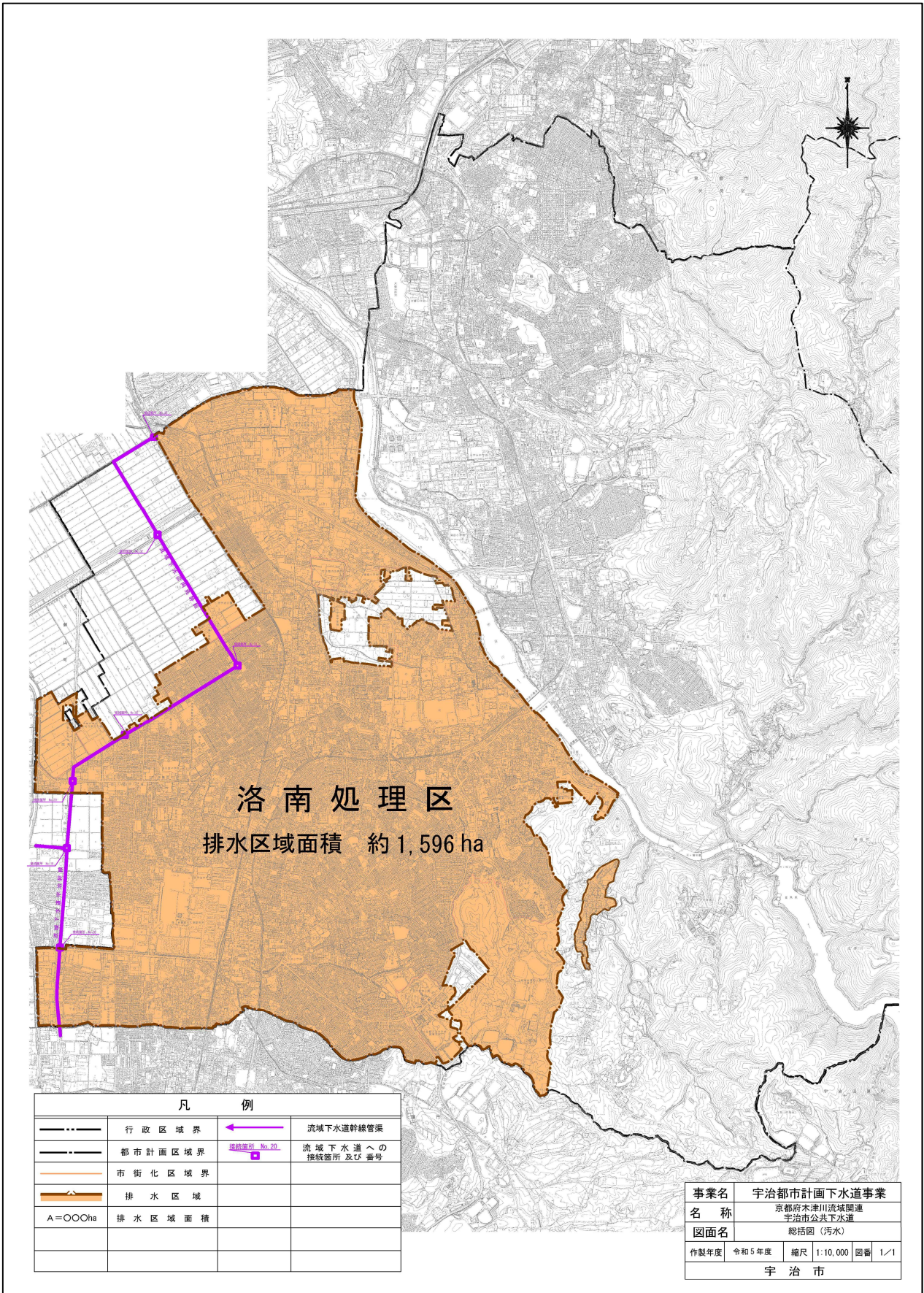
（備考）京都府木津川流域関連宇治市公共下水道（洛南処理区）

|    |               |
|----|---------------|
| 面積 | 約 1,596ha（汚水） |
|    | 約 1,596ha（雨水） |

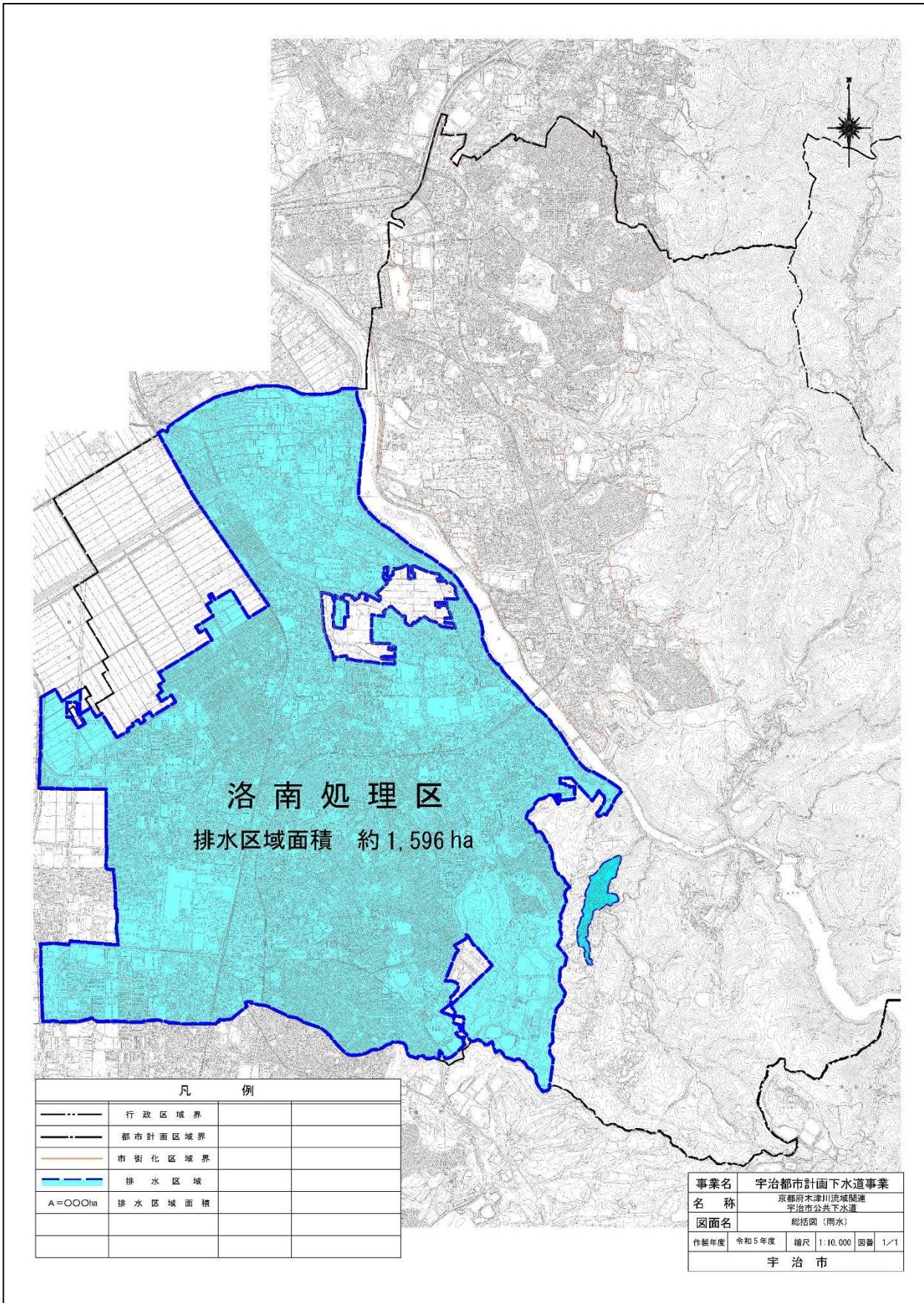
### 理 由

洛南処理区西側に位置する区域で地区計画の策定に伴う都市計画区分の変更が行われることから、都市施設である都市計画下水道の排水区域の変更を行うものである。

# 総括図 (汚水)



# 総括図（雨水）



# 新旧対照計画書

(参考)

旧 赤

新 黒

宇治都市計画下水道の変更（宇治市決定）

宇治都市計画宇治市公共下水道を次のように変更する。

1 下水道の名称

京都府木津川流域関連宇治市公共下水道

2 排水区域

「排水区域は総括図表示のとおり」

（備考）京都府木津川流域関連宇治市公共下水道（洛南処理区）

|    |           |      |
|----|-----------|------|
|    | 約 1,578ha |      |
|    | 約 1,596ha | （汚水） |
| 面積 | 約 1,578ha |      |
|    | 約 1,596ha | （雨水） |

3 下水管渠

該当なし

4 その他の施設

該当なし

新旧対照表

新旧対照表

|   | 項 目      | 新                      | 旧                      | 備 考      |
|---|----------|------------------------|------------------------|----------|
| 1 | 下水道の名称   | 京都府木津川流域関連<br>宇治市公共下水道 | 京都府木津川流域関連<br>宇治市公共下水道 |          |
| 2 | 排水区域     |                        |                        |          |
|   | (公共下水道)  |                        |                        |          |
|   | 汚水 洛南処理区 | 約 1,596ha              | 約 1,578ha              | 増 約 18ha |
|   | 雨水 排水区域  | 約 1,596ha              | 約 1,578ha              | 増 約 18ha |
| 3 | 下水管渠     |                        |                        |          |
|   | (公共下水道)  |                        |                        |          |
|   | 幹線数      | 該当なし                   | 該当なし                   |          |
|   | 吐口数      | 該当なし                   | 該当なし                   |          |
| 4 | その他の施設   |                        |                        |          |
|   | 名称       |                        |                        |          |
|   | 敷地面積     | 該当なし                   | 該当なし                   |          |
|   | 揚水量      |                        |                        |          |
| 5 | 整備目標年度   | 令和 12 年                | 平成 37 年                |          |

## 1. 宇治都市計画下水道について

宇治都市計画には、現在2つの公共下水道が位置付けられています。宇治川を挟み、東側に位置する宇治市公共下水道(東宇治処理区)と西側に位置する京都府木津川流域関連宇治市公共下水道(洛南処理区)に分かれています。今回変更を行う洛南処理区は、京都府が運営する木津川流域下水道の関連公共下水道として、八幡市にあります洛南浄化センターで終末処理を行っており、雨水は直近の河川等に放流する計画としています。

なお、下水道整備率は令和4年度末時点で東宇治処理区99.1%、洛南処理区98.0%となっています。



## 2. 都市計画変更理由

洛南処理区は、昭和 58 年に当初決定し、これまで事業の進捗に合わせて都市計画変更を行ってきました。

今回の変更では、洛南処理区の西側に位置する安田町地区にて地区計画の策定が予定されていることから、都市施設である下水道の排水区域についても同様に変更を行います。

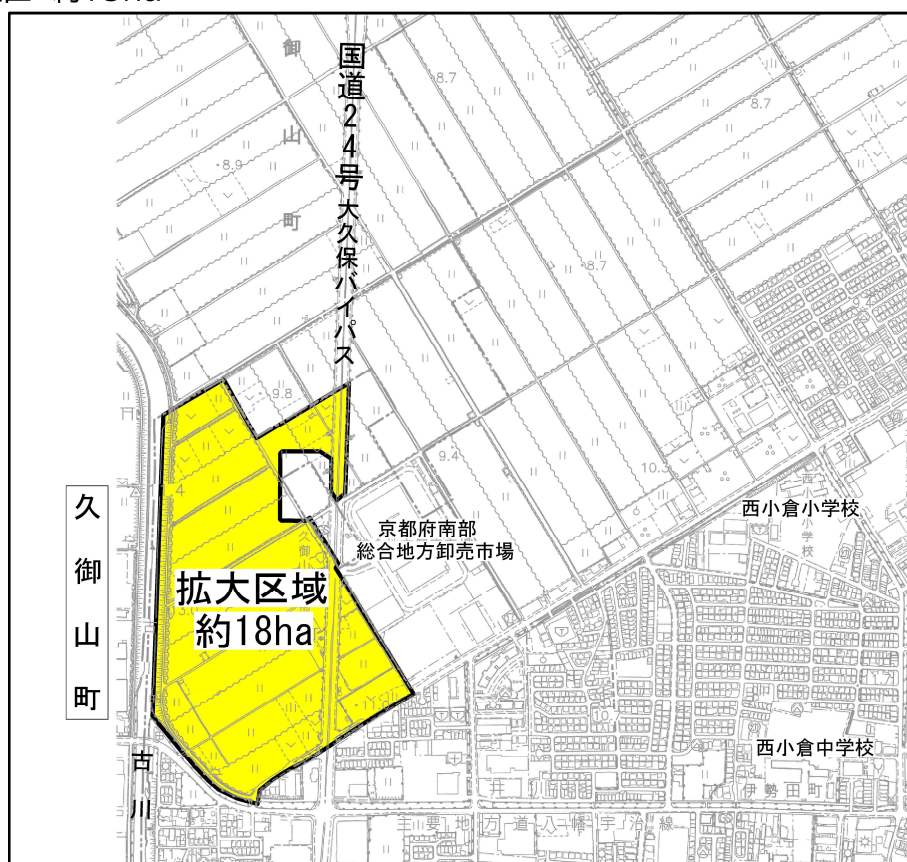
これにより都市の発展、公共用水域の保全及び水質保全の向上に寄与するものです。

## 3. 変更概要

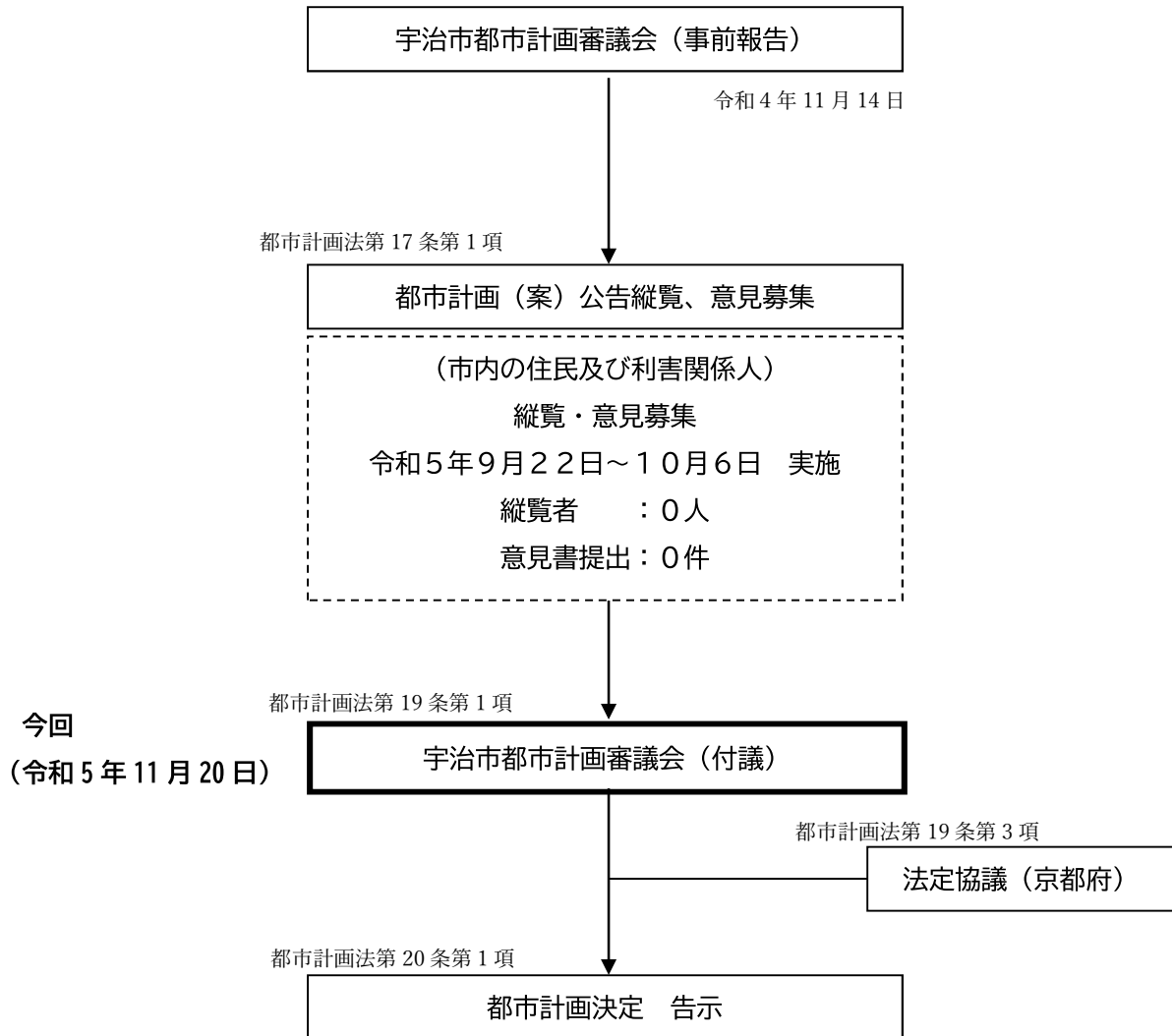
洛南処理区の排水区域(汚水・雨水)を拡大するものであり、対象は下記の図面のとおりです。

また、汚水区域と雨水区域は同一区域としていることから、両区域約 18ha の追加の変更を行います。

安田町地区 約18ha



## 4. 変更手続き



## 5. 関連条例の改正予定

都市計画決定後に洛南処理区事業計画の変更を行い、宇治市水道事業及び下水道事業の設置等に関する条例を改正予定。