

子育てカレンダー

妊娠したら 赤ちゃん誕生 1か月 2か月 3か月 4か月

助成など

- 不妊治療費の一部助成制度
- 入院助産制度
- 妊婦歯科治療助成
- 出産育児一時金
- 子育て支援医療費支給制度
- 児童手当
- 未熟児養育医療



健診指導

- 妊婦面談 P.12
- 産後ケア事業 P.16
- プレマ応援面談 P.13
- 新生児・低体重児訪問及び乳児家庭全戸訪問 P.15
- 妊婦健康診査
- 妊婦歯科健康診査
- 産後健康診査
- 1か月児健診
- 産婦健康診査
- 乳幼児相談 P.21
- 3か月児健診 P.18
- パパママ教室 P.14
- 3か月児健診 P.18
- パパとママのためのおはなし会 P.17

相談

- あんしんかんDEお話タイム P.21
- ほっこり育児相談会 P.16
- 妊娠中、子育てのお悩み(発達・教育・育児など)相談してください。 P.68-71

予防接種

- 予防接種の詳細は P.19 へ
- 小児用肺炎球菌
- B型肝炎
- ロタウイルス
- 5種混合



子どもと

- 地域子育て支援拠点(ひろば) P.32-41 ※産前から利用できます♪たくさん情報を掲載しています。
- 子育てサークル P.50-51

子どもの預かり

- 宇治市ファミリー・サポート・センター P.58
- 子どもショートステイ事業 P.57
- 病児保育(乳幼児健康支援一時預かり)事業 P.56
- 来庁者子育て支援コーナー P.57



広告

やまば歯科医院
DENTAL CLINIC

診療科目 歯科・小児歯科・矯正歯科

診察時間	月	火	水	木	金	土
午前9:00～午後1:00	○	○	○	○	○	○
午後3:00～午後8:00	○	○	○	○	◎	△

◎…16:00～21:00 △…15:00～18:00

TEL/FAX 0774-33-4694

宇治市平尾台1-10-7 (P13台有り)

訪問診療・歯周病治療

武田歯科医院

診療時間	月	火	水	木	金	土	日祝
9:00～12:00	○	○	/	○	○	○	/

水・日曜・祝日 休診

木幡赤塚35-1 P有り 予約制

☎0774-33-1567



5か月 6か月～11か月 1歳 1歳6か月 3歳頃 6歳頃

●おたふくかぜ予防
接種費用助成

その他 ●児童扶養手当、●多子世帯支援事業、●育児休業給付 など P.24-27 へ ※申請に期限や条件があります。

離乳食教室 P.17



●10か月児健診 P.18

●1歳8か月児
健診 P.18

●3歳児健診 P.18

●5歳児健診 P.18



●BCG

●麻しん風しん混合(MR)
●水痘(水ぼうそう)

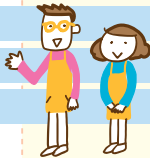
●日本脳炎

●2種混合
※対象年齢は
11歳以上13歳未満

それぞれの予防接種の望ましい接種時期を忘れずに接種しましょう。

[就学前まで]

その他 民生児童委員主催のひろば、幼稚園・保育園のイベント等 P.42-49 NPO法人のイベント P.52-54



[小学校6年生まで]

[小学校6年生まで]

[小学校6年生まで]

[就学前まで]

保育所等での一時預かり P.55

[就学前まで]



令和6年4月「宇治市こども家庭センター」を設置しました!



「宇治市こども家庭センター」とは・・・
従来の「子育て世代包括支援センター」と「子育て家庭総合支援拠点」を統合し、
全ての妊産婦、子育て世帯、子どもへ包括的な相談支援等を行います。

こども福祉課

☎20-8733

ひとり親、子育て支援全般



こども家庭相談専用
ダイヤル ☎39-9178

子育てに関する悩み、
心配ごとの相談

保育支援課

☎20-8732

保育所、こども園など子ども
の預かり全般



保健推進課

☎20-8728

妊娠、出産、母子保健全般



妊娠前

妊娠期

出産

産後

育児

妊娠に関する
普及・啓発

不妊治療助成

妊婦面談

産前・産後を通しての事業 (パパママ教室・おはなし会や育児相談会)

妊婦健診

妊婦訪問

乳幼児健診

妊婦歯科治療助成

乳児家庭全戸訪問

予防接種

妊婦歯科健診

新生児訪問

乳幼児への家庭訪問

子育て支援策

- 保育所、認定こども園など
- 病児保育 ●一時預かり
- ファミリー・サポート・センター
- その他子育て支援関連事業

