

# 宇治労政ニュース

## 利子補給申請を受け付けています

宇治市中小企業低利融資制度（マル宇）、  
日本政策金融公庫小規模事業者経営改善資金制度（マル経）を利用されている方へ

宇治市では、市内事業者の経営の安定を図るため、下表の融資制度の利用者に対し、前年に支払った利子の補給を行います。該当する方にはあらかじめ申請書を送付しています。

**令和8年2月6日（金）まで（必着）**に産業振興課へ申請してください。

また、該当すると思われる方で、申請書が届いていない場合は産業振興課までご連絡ください。

※令和7年12月に借入された事業者様には、申請書を1月中旬に送付しておりますので2月16日（月）までに申請してください。

### 《対象者》

下表の融資制度による融資を受け、令和7年1月～令和7年12月中に利子の支払いがあり、令和8年1月1日現在において市内に引き続き1年以上住所（法人は本店または支店登記）のある、市税に滞納のない事業者

### ◆各融資制度の利子補給額と補償対象期間

融資制度	利子補給額	補給期間
＜マル宇＞ 宇治市中小企業低利融資	融資利率1.3%のうち 1.3%相当額	24ヶ月間
＜マル経＞ 日本政策金融公庫 小規模事業者経営改善資金	支払った利子相当額 （1.4%を上限とする）	36ヶ月間

### ＜お問合せ＞

宇治市産業振興課 成長支援係  
☎ 0774-39-9621

## 宇治市産業振興課で実施予定の支援事業



### ①うじの生活おうえんデジタルクーポン

食料品等の物価高騰による影響が長引く状況の中、市内事業者の売上向上及び生活者支援のため、市内店舗で利用できる「うじの生活おうえんクーポン」を発行します。

※紙の商品券ではありません。スマートフォンで購入していただくデジタルクーポンです。

#### 《事業内容》

- 対象事業者：市内に店舗を有する事業者様
- プレミアム率：40%
- デジタルクーポン：7,000円(販売額5,000円)
- 販売セット数：150,000セット
- 対象期間：(予定)令和8年3月中～令和8年8月末日

※1人2セットまで  
購入可能です



商店街の事業者さまへ

取扱店舗の募集等の詳細につきましては  
後日、ホームページにて公開予定

### ②商店街等販売促進支援

市内の商店街等が実施する販売促進活動や消費喚起のための取り組みを支援する補助金制度です。

地域経済の活性化と商店街の振興を目的としています。

#### 《事業内容》

- 補助率：3/4(上限2,000千円)
- 対象事業：消費喚起となる販促品や商品券発行等



※これらの事業内容については令和8年1月19日時点での予定です。

詳細は後日ホームページ等に掲載予定ですので、もうしばらくお待ちください☆彡



〈お問合せ〉

宇治市産業振興課 成長支援係

☎ 0774-39-9621

講座のご案内

2026.2.26(木)  
14:00~16:30  
@産業交流拠点うじらぼ

自分の活動と社会をつなぐPRとは  
個人・フリーランス・企業も役立つ広報基礎講座

●事業形態に関わらず、おさえておきたい広報の基礎を学ぶ

自分がしたいことは、マーケティング？広報・PR？

本講座は、そのような考えを整理するための基礎概論からスタート。

社会とつながり、自身の事業の認知と信頼を得ていくための、メディアの活用について学びます！

●SNSだけじゃない。個人、フリーランスの方こそ聞いてもらいたい

- ・自身のPR活動を整理し、事業発信の選択肢を増やしたい方
- ・メディアの方々の活動や、情報の届け方、種類やリサーチなどに関心のある方におすすめします！



講師はこの方！

●山田 克基氏

さくらインターネット(株)

BloomingCamp プランナー/燈スタジオ代表

10代よりフリーランスでイベント制作、ブランディング支援などに携り、現在はPR・広報支援、コミュニティデザイン、地方創生など多岐にわたる活動を行う。

参加者募集中！  
参加費：無料  
定員：20名



お問い合わせ先



宇治NEXT (担当：小松原)  
宇治市宇治琵琶45-13 宇治市産業会館  
TEL:0774-39-9621  
mail:sangyoushinkouka@city.uji.kyoto.jp

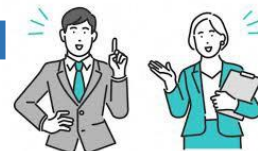
↓お申し込み



## 城南地域職業訓練センター

## A I 活用講座開講のお知らせ

### 「A I の基本を学び生成A I に触れる」



- 対象：府内在住・在勤の方
- 内容：仕事で使える生成A I の基礎を体験しながら学べます。
- 申込：導入編 12月23日～2月16日(月)先着  
実践編 12月23日～2月27日(金)先着  
WEBサイトの申込フォームからお申込みください。
- その他：受講に必要なパソコンは当日貸し出し
- 問合せ先：城南地域職業訓練センター ☎ 0774-46-0688  
URL <https://www.jyonan.ac.jp>



## 【A I 活用講座開講(導入編)】

会場名	開催日	開講時間	募集定員	受講料教材費
宇治市産業振興センター	2月17日(火)	13時30分 ～16時30分	15名	5,000円
城陽市南部 コミュニティセンター	2月24日(火)	13時30分 ～16時30分	15名	5,000円
まちの駅 クロスピアくみやま	2月20日(金)	13時30分 ～16時30分	15名	5,000円

## 【A I 活用講座開講：全4回分(実践編)】

会場名	開催日	開講時間	募集定員	受講料教材費
宇治市産業振興センター	3月3日(火)	13時30分 ～16時30分	15名	20,000円 (全4回分)
	3月6日(金)	13時30分 ～16時30分	15名	
	3月10日(火)	13時30分 ～16時30分	15名	
	3月13日(金)	13時30分 ～16時30分	15名	

発行 宇治市産業振興課  
宇治市宇治琵琶 45-13  
TEL: 0774-39-9621 (直通)  
E-mail: [sangyoushinkouka@city.uji.kyoto.jp](mailto:sangyoushinkouka@city.uji.kyoto.jp)

